

UNITAT 4. PINTURA

Activitat 6. AUTORETRAT

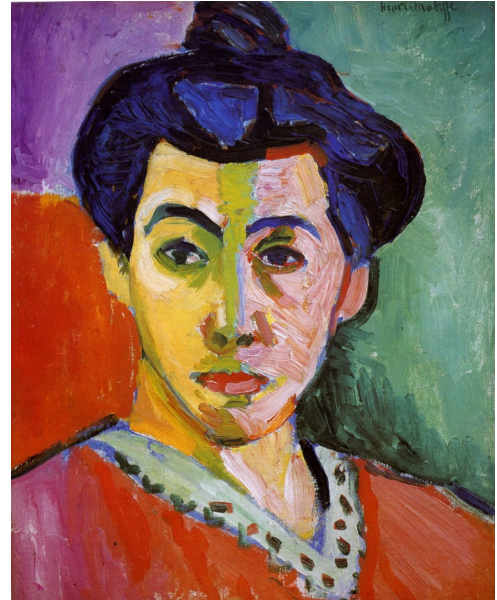
Sobre el teu autoretrat a llapis imitaràs una obra d'un pintor. Es tracta de que el retratat siguis tu però se sembli a una obra de referència.

Per tant has d'imitar tant els colors utilitzats com l'estil de pintura.

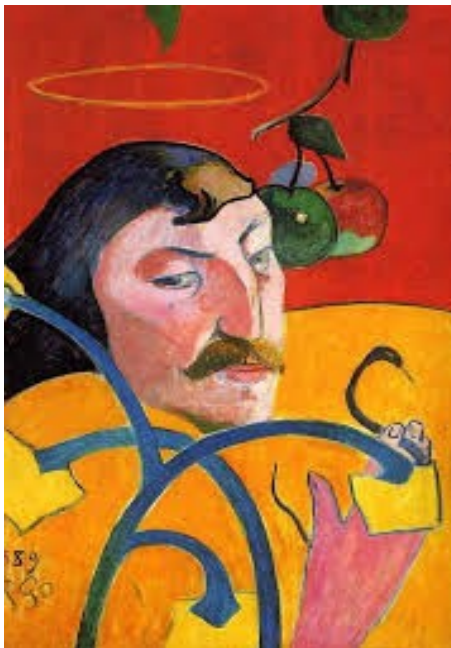
Aquí tens les meves propostes per a que en tries una a imitar i la tècnica més adequada:



M-Maybe, Roy Lichtenstein, 1965



Retrat de la ratlla verda, Henry Matisse, 1907



Autoretrat Paul Gauguin, 1889



Sèrie Marilyn Monroe, Andy Warhol, 1967

Críteris de qualificació:

- el retrat se sembla a l'autor (a l'alumne/a), fins 4 punts,
- el treball se sembla a una obra (de les proposades o a una altra), fins 4 punts,
- la tècnica o tècniques escollides estan ben utilitzades, fins 2 punts.