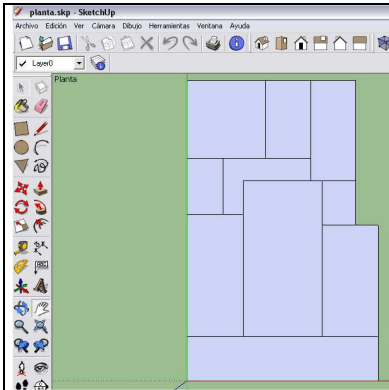


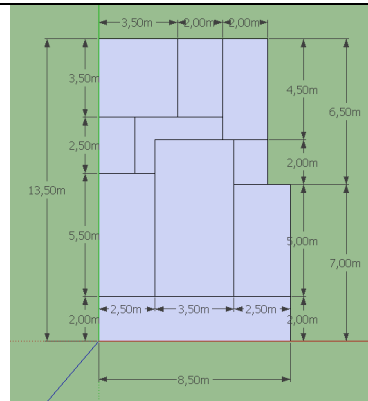
# SKETCHUP

0-BARRES D'EINES NECESSÀRIES: Veure→Barres d'eines→Conjunt gran d'eines; Estils; Vista; Mesures.



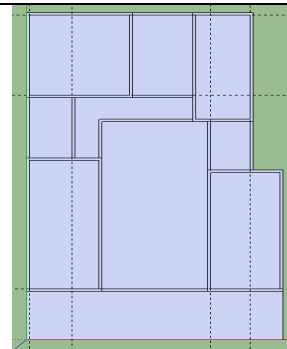
**1Planta**

1-DIBUIXAR LA PLANTA, habitació per habitació.  
Eines: Rectangle, barra de mesures.  
Desem l'arxiu amb el nom de **1Planta**. Aquesta Planta sempre ha de quedar així.



**2Acotació**

2-ACOTAR.  
Obrim 1Planta i tornem-ho a desam com a **2Acotació**. L'acotem amb l'eina Acotació. Desem i tanquem l'arxiu.



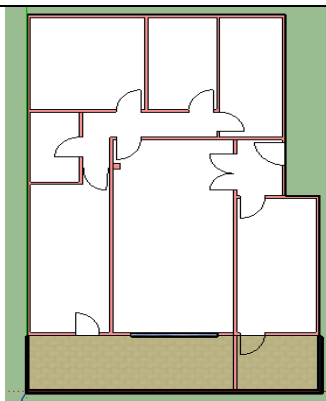
**3Planta amb parets**

3- DIBUIXAR PARETS→Tornem a obrir l'arxiu 1Planta i el desam com a **3Planta amb parets**.

→Es seleccionen tots els costats de cada rectangle→Es tria l'eina Equidistància →A la barra de Mesures escrivim l'amplada (0,10 m).



Nota: de vegades una habitació ja té duplicada qualche paret. Només s'han de duplicar les que hi falten.  
Nota: per a seleccionar junts diversos elements s'ha de pitjar la fletxa de majúscules.



**4Planta amb portes**

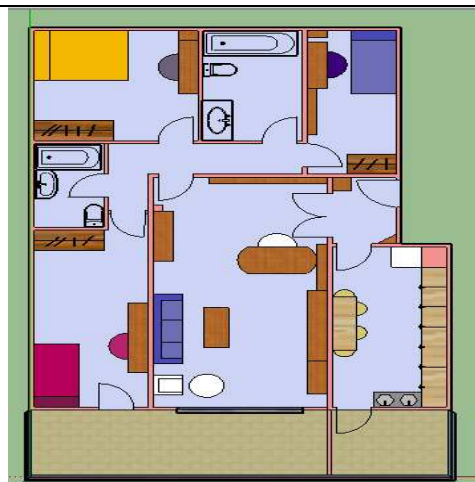
4-DIBUIXAR PORTES→ Obrim 3Planta amb parets i el desam com a **4Planta amb portes**.

→ Es marquen al sòl les mesures de les portes amb la cinta mètrica. Després es dibuixen amb el llapis.

Les portes mesurem 0,70 m. Es deixa 0,10 m des de la paret.

S'esborren les línies que sobren. També s'esborren les marques de la cinta mètrica.

Eina: goma d'esborrar.



**5Planta amb mobles**

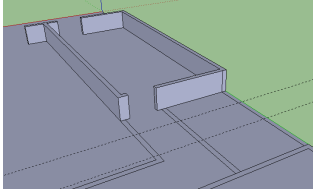
5-DIBUIXAR ELS MOBLES→Obrim 4Planta amb portes i el desam com a **5Planta amb mobles**. Es fan servir totes les eines de dibuix: rectangle, cercle, corba, línia.

Els banys i cuina es poden baixar d'internet.

Nota: els teniu al document Furnitura fore SketchUp.

Es desa com a **5Planta amb mobles**

## DIBUIX EN 3D



**6Pujar parets**

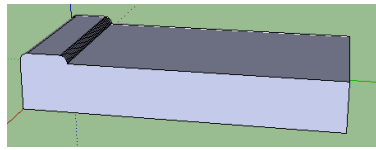
6-PUJAR PARETS →Obrim 4Planta amb portes i el desem com a **6Pujar parets**

→Amb l'eina Estirar pugem les parets 0,5 m (perquè no sigui difícil posar després els mobles).



7-DONAR COLOR a les parets.

Eines:  
Finestra→Materials→Colors (o fusta, o vidre o rajoles...)

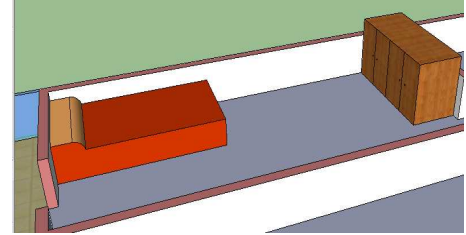


8-DIBUIXAR ELS MOBLES→En un document nou es dibuixa el llit ( o l'armari o la taula, etc)→Es desa.

Nota: per dibuixar la corba dels coixins es fa servir l'eina Arc i l'eina Segueix-me.



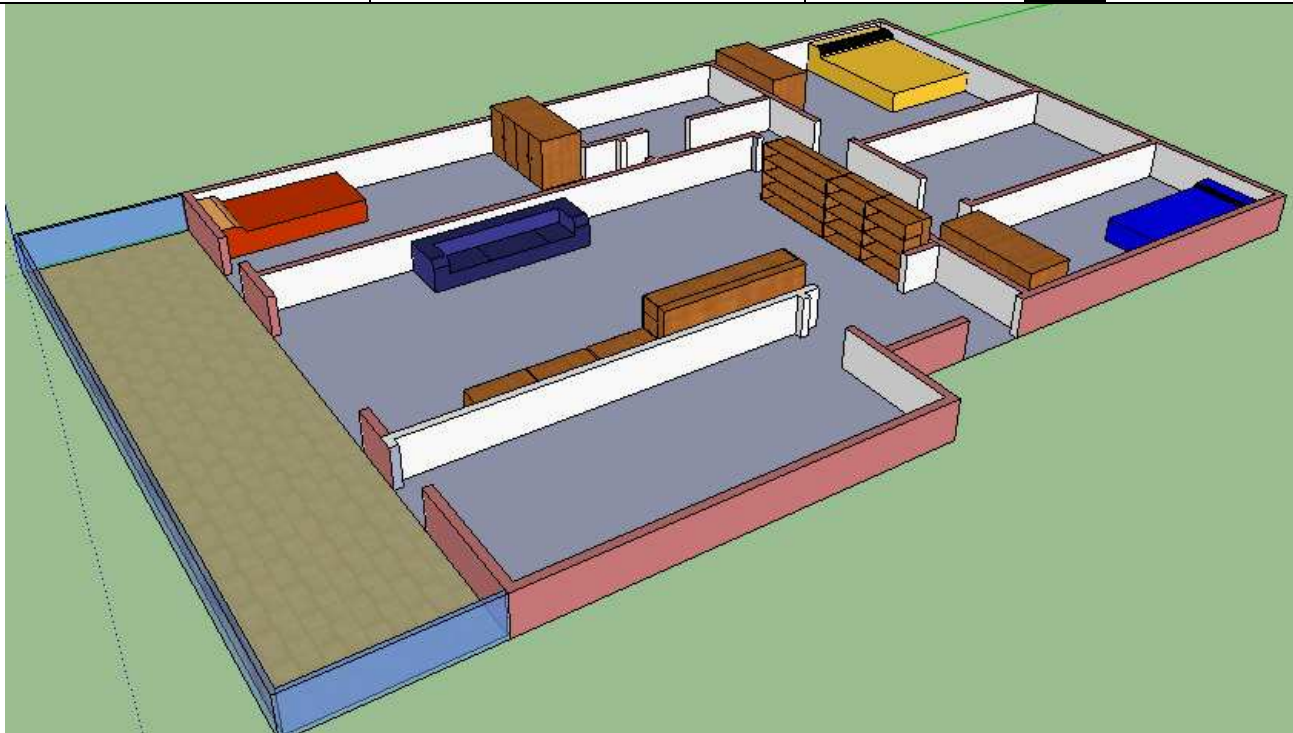
Nota: hi ha components ja fets a Finestra→Components. També es poden baixar d'internet, però ocupen massa. S'ha de tenir una bona targeta gràfica.



**7Casa 3D**

9-IMPORTAR ELS MOBLES→Obrim 6Pujar parets i el desem com **7Casa 3D**. Anem a →Arxiu→Importar→Llit

Nota: normalment no queda ben col·locada i s'ha de fer servir l'eina Moure i l'eina Girar. També es pot fer servir l'eina Escalar per fer més gran o més petit el moble.



**7Casa 3D**

10-INSTAL·LACIONS ELÈCTRIQUES DE L'HABITATGE: Imprimim l'arxiu **4Planta amb portes** i dibuixem a mà els cables, els elements de comandament i les bombetes.