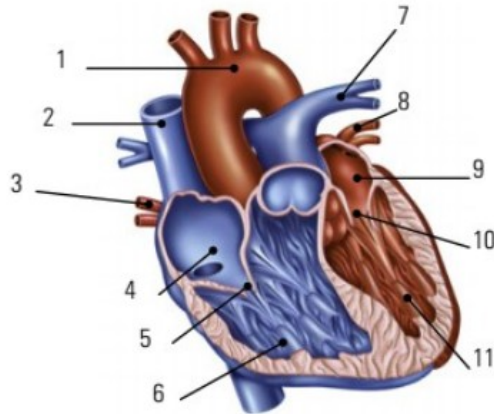


REPÀS SA4- APARELL CIRCULATORI I EXCRETOR.

1- Anomena i explica les tres funcions fonamentals de l'aparell circulatori.

2- Què són els vasos sanguinis? Explica els tres tipus de vasos sanguinis que hi ha.

3- Indica el nom de les parts assenyalades:



4- Posa el nom de cada cèl·lula sanguínia i escriu la seva funció.

Nom de la cèl·lula	Funció

5- Indica si les afirmacions següents són vertaders o falses i corregix les que siguin falses:

- a) Les venes caves superior i inferior condueixen sang a l'aurícula dreta.
- b) La sang rica en oxigen i la sang rica en diòxid de carboni es mesclen al cor.
- c) Existeixen tres venes pulmonars.
- d) El moviment de contracció del cor s'anomena sístole.
- e) El moviment de relaxació del cor s'anomena diàstole.
- f) Els capil·lars sanguinis comuniquen artèries i venes.
- g) La circulació major comunica cor i pulmons.
- h) L'artèria aorta és la més gruixada de tot el cos.
- i) La circulació de les persones és doble.
- j) Quan la sang passa pels alvèols pulmonars té lloc l'intercanvi de gasos.
- k) La circulació menor té el recorregut més llarg que la circulació major.

6- Respon a les preguntes següents:

- a) Com s'anomenen aquests dos recorreguts? Dibuixa cadascun d'ells esquemàticament.
- b) Quina funció exerceix principalment la sang en la circulació major? I en la circulació menor?
- c) Explica per què podem afirmar que en l'ésser humà la circulació és doble.
- d) Hi ha venes per les quals circula sang carregada d'oxigen?



7- Completa amb la paraula adequada:

C	Venes que condueixen sang rica en diòxid de carboni de totes les parts del cos a l'aurícula dreta.	
A	Artèria que parteix del ventricle esquerra.	
S	Nom que rep el procés de contracció durant el cicle cardíac.	
D	Nom que rep el procés de relaxació durant el cicle cardíac.	
C	Nom que rep el procés complet de contracció i relaxació del cor.	
C	Nom que reben les malalties relacionades amb el sistema circulatori.	
A	Malaltia crònica que consisteix en un enduriment i rigidesa de les artèries deguda a l'acumulació de greixos a la cara interior d'aquestes.	
H	Malaltia crònica que consisteix en una elevació anormal de la pressió arterial.	
I	Mort d'una zona del teixit muscular cardíac per manca de reg sanguini.	
A	Malaltia associada a la sang provocada per una disminució del contingut d'hemoglobina.	
P	Líquid de color groguenc que representa el 55% de la sang	
L	Cèl·lules sanguínies més grans que ens defensen de les infeccions.	
E	Cèl·lules sanguínies més nombroses encarregades de transportar l'oxigen.	
P	Fragments de cèl·lules que intervenen en el procés de	

	coagulació de la sang.	
V	Estructures situades a l'interior de les venes que impedeixen el retorn de la sang.	
A	Cavitats superiors del cor que reben sang.	
V	Cavitats inferiors del cor, grans i musculoses que bomben la sang cap a fora.	
T	Vàlvula que comunica l'aurícula dreta amb el ventricle dret.	
M	Vàlvula que comunica l'aurícula esquerra amb el ventricle esquerra.	

8- Anomena els hàbits saludables de l'aparell circulatori.

9- Relaciona:

Hipertensió arterial Obstrucció d'una artèria que du sang al cor i provoca una lesió al múscul cardíac.

Arterioesclerosi Augment anormal dels valors de la pressió sanguínia.

Infart de miocardi Acumulació de colesterol a l'interior de les artèries que dificulta la circulació de la sang.

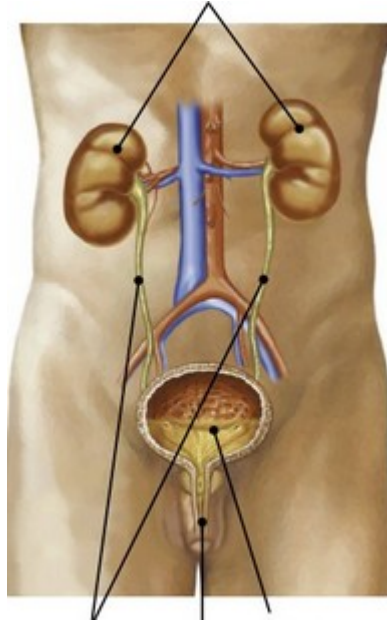
10- Respon:

a) En què consisteix l'excreció?

b) Completa la taula:

Òrgan excretor	Substàncies què elimina?

11- Posa nom a les parts assenyalades:



12- Indica si les afirmacions següents són vertaderes o falses. Corregeix les que siguin falses:

- a) Els ronyons són dos òrgans situats a la part anterior de la cavitat abdominal.
- b) Els urèters són dos conductes que condueixen l'orina dels ronyons fins a la bufeta de l'orina.
- c) La bufeta urinària és una bossa muscular on s'emmagatzema la sang amb substàncies de rebuig.
- d) La uretra és un conducte que comunica la bufeta urinària amb l'exterior del cos.

13- Respon:

- a) Explica quins hàbits hem de seguir per prevenir malalties de l'aparell excretor.
- b) Què vol dir que una persona pateix una insuficiència renal?
- c) Què és una cistitis?