

REPÀS SA 1- ORGANITZACIÓ DEL COS HUMÀ

1. Respon:

- a) Quina diferència hi ha entre les biomolècules orgàniques i les inorgàniques?
- b) Anomena les biomolècules inorgàniques.
- c) Anomena les biomolècules orgàniques.

2- Indica a quina biomolècula fa referència cada definició:

- a) És la biomolècula més abundant del cos humà, és un gran dissolvent i regula la temperatura del nostre cos:
- b) Formen elements estructurals com els ossos i les dents:
- c) Són la principal font d'energia del nostre cos:
- d) S'acumulen al nostre cos i formen reserves d'energia:
- e) Tenen funcions molt diverses: estructural, de defensa, de transport...:
- f) Contenen la informació genètica:

3- Classifica cada element al lloc corresponent de la taula:

Fosfolípids – Hemoglobina – Glucosa – ARN – maltosa – ADN – anticossos – Colesterol

| Glúcids | Lípids | Proteïnes | Àcids nucleics |
|---------|--------|-----------|----------------|
| | | | |

4. Indica si les oracions següents són vertaders o falses. Corregix les falses.

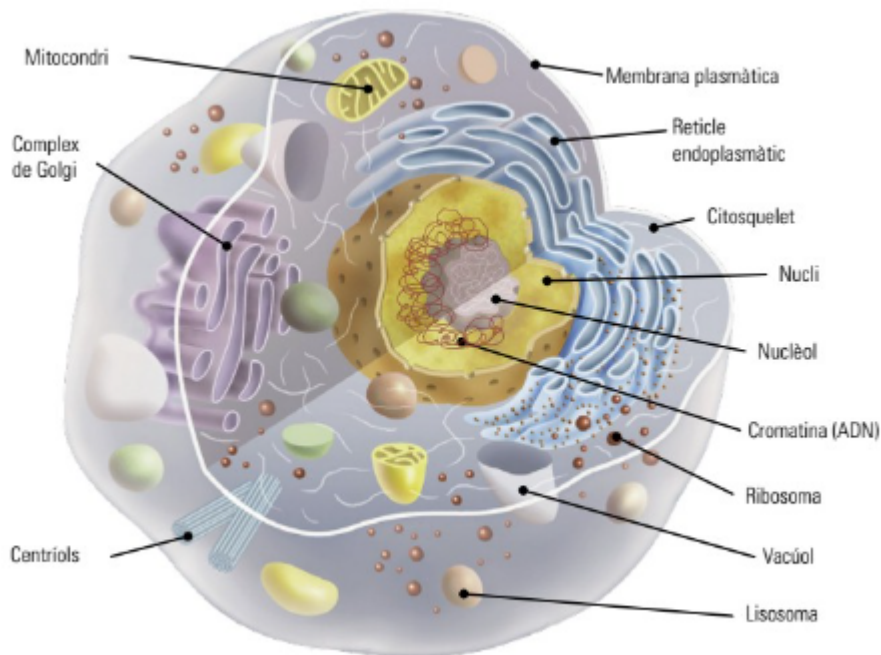
- a) L'ésser humà és un organisme **unicel·lular** perquè està format per **moltes cèl·lules**.
- b) Les **biomolècules** són les molècules que formen part dels **éssers vius**.
- c) Els **sistemes** són un **conjunt d'òrgans semblants** que compleixen una funció.
- d) Un **òrgan** és un **conjunt de cèl·lules**.
- e) Un **teixit** és un **conjunt de molècules**.

5- Omple els espais buits:

- a) Una _____ és la unitat amb vida més senzilla capaç de realitzar les tres funcions vitals: nutrició, relació i reproducció.
- b) La _____ és una capa prima que envolta la cèl·lula i regula l'entrada i la sortida de substàncies.
- c) El _____ és una estructura esfèrica que conté el material genètic o ADN.
- d) El _____ és l'espai que hi ha entre el nucli i la membrana. Està ple d'aigua i s'hi troben els orgànuls cel·lulars.

6- Quin tipus de cèl·lula tenim els éssers humans? Quina és la seva característica principal?

7- Posa nom a les parts assenyalades:



8- Relaciona cada orgànul amb la seva funció:

- | | |
|--------------------------|--|
| 1- Mitocondri | Alliberar substàncies fora de la cèl·lula |
| 2- Citoesquelet | Donar forma a la cèl·lula |
| 3- Ribosoma | Li permet a la cèl·lula respirar |
| 4- Vacúol | Fabricar proteïnes |
| 5- Aparell de Golgi | Emmagatzemar proteïnes |
| 6- Reticle endoplasmàtic | Fer la digestió i convertir substàncies complexes en simples |

9- Relaciona cada teixit amb la seva funció:

| | |
|--------------|----------------------------------|
| Muscular | Protector i secretor |
| Ossi | Reserva |
| Adipós | Suport i protecció |
| Epitelial | Transmissió d'impulsos nerviosos |
| Cartilaginós | Contracció i moviment |
| Nerviós | Protecció davant el desgast |