

## FUNCIONS I GRÀFICS

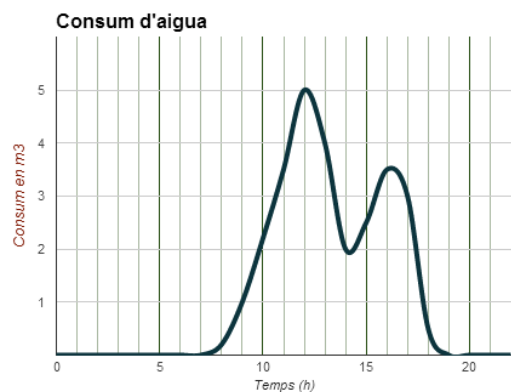
**1- La següent gràfica correspon al recorregut que segueix en Joan per anar des de ca seva al seu lloc de treball:**

- Quines són les variables?
- Quina escala s'ha utilitzat per cada una d'elles?
- A quina distància de la seva casa es troba el seu lloc de treball? Quant tarda a arribar?
- Ha fet una parada per recollir a la seva companya de treball. A quina distància de la seva casa viu la seva companya?



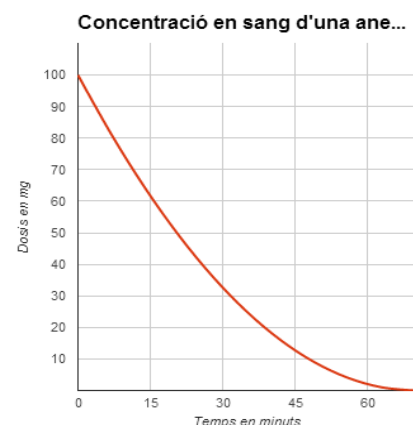
**2- El consum d'aigua en un col·legi ve donat per aquesta gràfica:**

- Indica quines són les dues variables, les unitats de mesura de cada una d'elles i l'escala.
- Durant quines hores el consum d'aigua és nul? Per què?
- A quines hores es consumeix més aigua? Com pots explicar aquests punts?
- Quin horari té el col·legi?



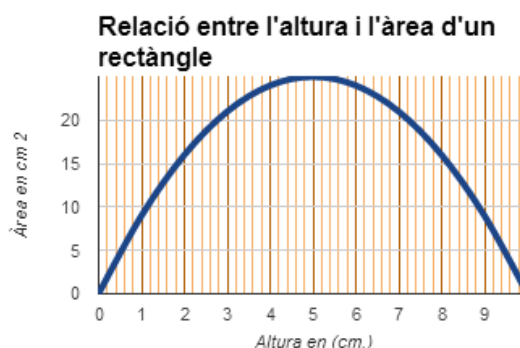
**3- Se sap que la concentració en sang d'un cert tipus d'anestèsia ve donada per la gràfica següent:**

- Indica quines són les dues variables, les unitats de mesura de cada una d'elles i l'escala.
- Quin és la dosi inicial?
- Quina concentració hi ha, aproximadament, al cap dels 15 minuts?
- A mesura que passa el temps, la concentració en sang de l'anestèsia, augmenta o disminueix?



**4- La següent gràfica ens dona el valor de l'àrea d'un rectangle de 20 cm de perímetre en funció de la seva altura:**

- Quin és el domini de la funció?
- Quines són les variables?
- Quina escala s'ha utilitzat per cada variable?
- Indica els trams en els quals la funció és creixent i en els quals és decreixent.
- Quin és el màxim d'aquesta funció?

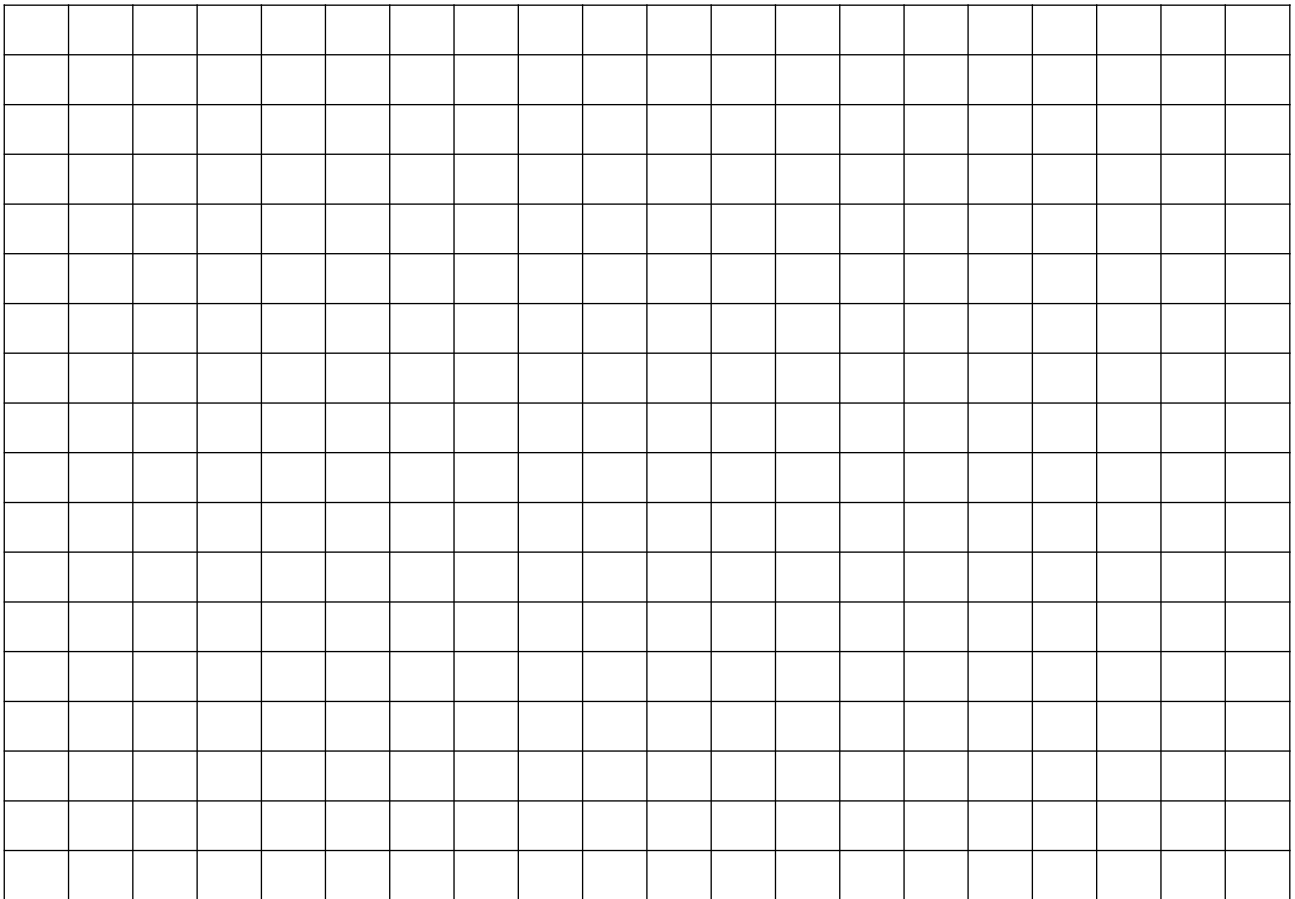




**7- La taula següent es recull la quantitat de cotxes aparcats a l'aparcament d'un supermercat durant les hores que l'establiment està obert:**

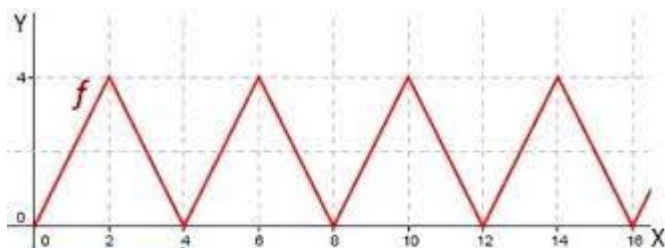
Hores	10	11	12	13	14	15	16	17	18
Nº cotxes	0	4	7	16	16	16	16	8	0

- Dibuixa el gràfic a partir de les dades de la taula.
- Quina informació representa el punt (12,7).
- Quants de cotxes hi havia aparcats a les tres de l'horabaixa?
- A quina hora del dia hi va haver 8 cotxes aparcats?

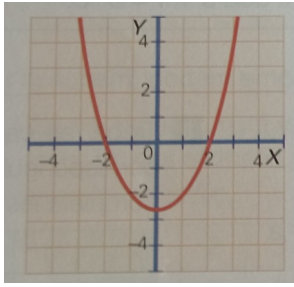


**8- Observa la gràfica següent i respon:**

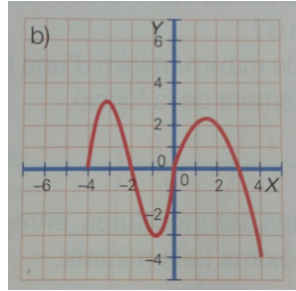
- És una funció periòdica? Si trobes que ho és, indica quin és el període.



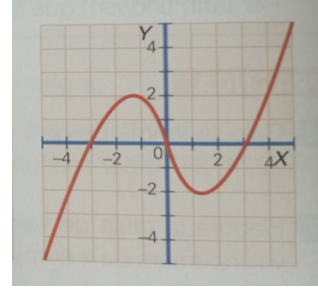
9- A partir de les funcions següents indica per a cada una d'elles:



A



B

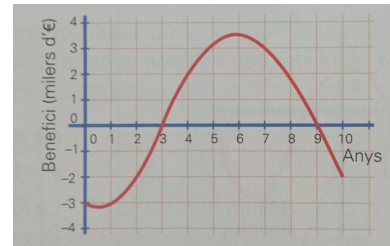


C

- Intervals on creix.
- Intervals on decreix.
- El màxim i el mínim si en té.
- Domini.

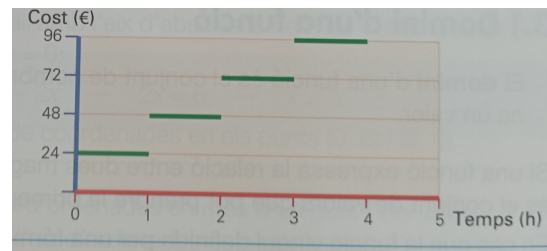
10- La gràfica següent indica els beneficis i pèrdues d'una empresa durant els seus 10 anys d'existència:

- Indica quin és el domini.
- Indica els intervals de creixement i decreixement.
- Indica el màxim.
- Indica quines són les variables, les seves unitats de mesura i l'escala de cada variable.



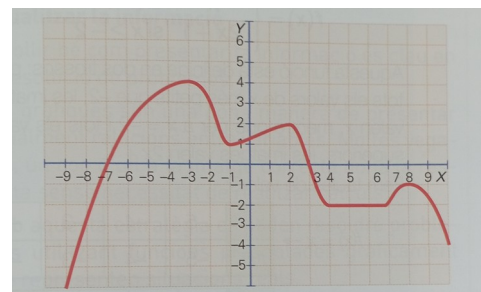
11- La tarifa d'un operari és de 24 euros l'hora o fracció d'hora. Respon:

- És una funció contínua o discontinua?
- Què cobra aquest operari per 3 hores de feina? I per 4 hores?



12- A partir de les funció següent, indica:

- Intervals on creix.
- Intervals on decreix.
- Interval on és constant.
- El màxim i el mínim.
- Domini.



13- La taula següent representa l'evolució de l'alçada de na Núria en funció dels anys:

- Representa la gràfica de creixement de na Núria.
- Indica el domini.
- Quines són les variables? Quina escala has utilitzat per a cada una d'elles?

1 any	4 anys	6 anys	8 anys	10 anys	12 anys
63	90	108	119	132	158

**14- El gràfic següent mostra el perfil de la quarta etapa del Tour de Romandie:**

- a) Quin és el domini?
- b) Quines són les variables?
- c) Quina escala s'ha utilitzat per cada variable?
- d) Indica el màxim i el mínim d'aquesta funció.

