

EL SISTEMA ENDOCRÍ

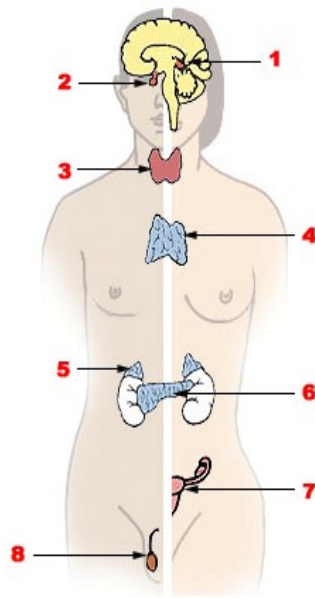
1- Tria la paraula adequada perquè l'oració sigui correcta:

- a) Les respostes del sistema endocrí són més **LENTE** / **RÀPIDES** que les del sistema nerviós, però són **MENYS** / **MÉS** duradores.
- b) Les substàncies químiques que sintetitzen les glàndules endocrines s'anomenen **HORMONES** / **CÈL·LULES DIANA**.
- c) Les hormones actuen en quantitats molt **GRANS** / **PETITES** i es degraden **LENTAMENT** / **MOLT RÀPID**.
- d) Les hormones fan la seva funció a **LLARGA** / **CURTA** distància des d'on han estat sintetitzades.
- e) El sistema endocrí no té connectats entre si els diversos **ÒRGANS** / **NERVIS** que el formen.
- f) **L'HIPOTÀLEM** / **LA HIPÒFISI** és el principal centre integrador del sistema nerviós i endocrí.
- g) Quan una glàndula rep un estímul comença a produir **HORMONES** / **CÈL·LULES** fins que **S'INHIBEIX** / **S'ESTIMULA** la secreció.
- h) Les hormones de la **HIPÒFISI** / **L'HIPOTÀLEM** s'alliberen a la sang i actuen sobre altres glàndules **ENDOCRINES** / **NIRVIOSES**.

2- Indica si les oracions següents són vertaders o falses i corregeix les falses:

a) Les glàndules endocrines també s'anomenen de secreció externa.	
b) Les hormones són transportades a través de la sang.	
c) Les glàndules endocrines es localitzen totes a les extremitats.	
d) Els sistemes endocrí i nerviós funcionen coordinats.	
e) Els nivells d'hormona en sang no s'han de mantenir constants.	
f) La hipòfisi i l'hipotàlem són dues glàndules que es localitzen al tòrax.	
g) L'adrenalina prepara l'organisme per respondre en situacions d'alarma.	
h) El ovaris són les glàndules sexuals masculines.	

3- Anomena les glàndules endocrines assenyalades a la imatge.



4- Relaciona:

TIROIDE

Cortisol i adrenalina.

PARATIROIDE

Insulina i glucagó.

PÀNCREES

Tiroxina, Triiodotironina i calcitonina.

GLÀNDULES SUPRARENALS

Parathormona.

ÒVULS

Testosterona

TESTICLES

Estrògens i progesterona

5- Completa el text amb les paraules correctes:

Insulina	Glucèmia	Glucagó	Pàncrees	Augment	Sang	Antagònica	Descens
----------	----------	---------	----------	---------	------	------------	---------

La quantitat de glucosa a la _____ s'anomena _____. Les hormones formades pel _____ que mantenen els nivells normalitzats són la _____ i el _____.

Després de menjar, l'acció de la insulina provoca un _____ de la concentració de glucosa a la sang.

En dejuni, l'acció del glucagó afavoreix un _____ dels nivells de glucosa a la sang.

Aquestes dues hormones, insulina i glucagó, tenen una acció _____.

6. Relaciona:

El pàncrees produeix insulina.

Normalment afecta a persones de més de 40 anys.

Diabetis tipus I

Insulinodependents.

Diabetis tipus II

Normalment afecta a persones joves.

No insulinodependent.

El pàncrees no produeix insulina.

7- Tria l'opció correcta:

- Els òrgans encarregats de secretar hormones s'anomenen:

- a) glàndules exocrines b) glàndules endocrines c) glàndules mixtes

- La resposta hormonal es caracteritza perquè és:

- a) lenta i duradora b) ràpida i duradora c) ràpida i duradora

- El pàncrees sintetitza:

- a) tiroxina i Triiodotironina b) adrenalina c) insulina

- La diabetis tipus I també s'anomena:

- a) insulinodependent b) no insulinodependent c) gestacional.

- La malaltia provocada per un dèficit d'hormones tiroidees s'anomena:

- a) Hipertiroidisme b) Hipotiroidisme c) Alteració metabòlica

- La malaltia provocada per un excés d'hormona del creixement es coneix amb el nom de:

- a) Nanisme hipofisari b) Gegantisme hipofisari d) Goll