

## REPÀS TEMA 1- ORGANITZACIÓ DEL COS HUMÀ

### 1. Respon:

a) Anomena els nivells d'organització dels éssers vius des del més senzill al més complexe.

b) Indica a quin nivell d'organització pertany cada un dels elements següents:

cor:

oxigen:

protó:

ésser humà:

sang:

cervell:

2. Indica si les oracions següents són vertaders o falses. Corregeix les falses.

a) L'ésser humà és un organisme **unicel·lular** perquè està format per **moltes cèl·lules**.

b) Les **biomolècules** són les molècules que formen part dels **éssers vius**.

c) Els **sistemes** són un **conjunt d'òrgans semblants** que compleixen una funció.

d) Un **òrgan** és un **conjunt de cèl·lules**.

e) Un **teixit** és un **conjunt de molècules**.

### 3. Respon:

a) Quina diferència hi ha entre les biomolècules orgàniques i les inorgàniques?

b) Anomena les biomolècules inorgàniques.

c) Anomena les biomolècules orgàniques.

4- Classifica cada element al lloc corresponent de la taula:

Fosfolípids – Hemoglobina – Glucosa – ARN – maltosa – ADN – anticossos – Colesterol
---

Glúcids	Lípids	Proteïnes	Àcids nucleics

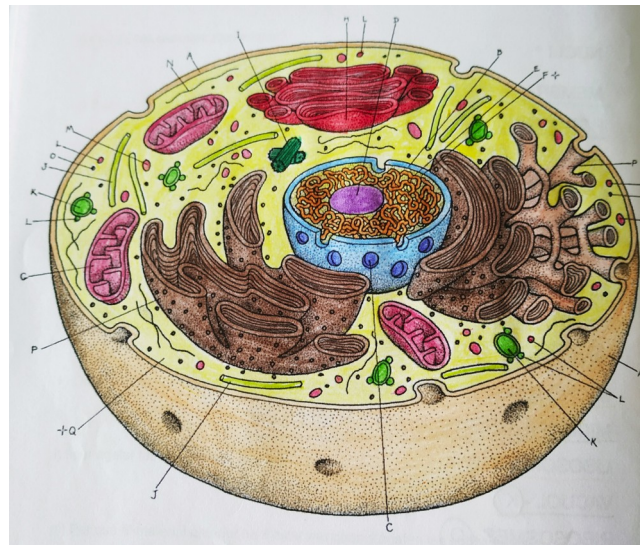
**5- Omple els espais buits:**

- a) Una \_\_\_\_\_ és la unitat amb vida més senzilla capaç de realitzar les tres funcions vitals: nutrició, relació i reproducció.
- b) La \_\_\_\_\_ és una capa prima que envolta la cèl·lula i regula l'entrada i la sortida de substàncies.
- c) El \_\_\_\_\_ és una estructura esfèrica que conté el material genètic o ADN.
- d) El \_\_\_\_\_ és una solució aquosa que es troba dins la membrana plasmàtica.

**6- Quin tipus de cèl·lula tenim els éssers humans? Quina és la seva característica principal?**

**7- Posa nom a les parts assenyalades:**

1	
2	
3	
4	
5	
6	
7	
8	
9	
10	
11	
12	
13	
14	
15	
16	



**8- Relaciona cada orgànul amb la seva funció:**

- |                         |  |
|-------------------------|--|
| 1-Mitocondris           | Digestió intercel·lular de substàncies     |
| 2-Ribosoma              | Magatzem i transport de proteïnes i lípids |
| 3-Centrosoma            | Secretar productes a l'exterior            |
| 4-Cilis i flagels       | Participa en la divisió cel·lular          |
| 5-Aparell de Golgi      | Síntesis de proteïnes                      |
| 6-Reticle endoplasmàtic | Moviment cel·lular                         |
| 7-Lisosomes             | Respiració cel·lular                       |

**9- Relaciona cada tipus de teixit amb el teixit principal al qual pertany.**

Teixit adipós	
Teixit muscular llis	
Teixit muscular estriat	Teixit muscular (1)
Teixit cartilaginós	
Teixit ossi	Teixit connectiu (2)
Teixit de revestiment	
Teixit glandular	Teixit epitelial (3)
Teixit conjuntiu	
Teixit muscular cardíac	Teixit nerviós (4)
Neurones i cèl·lules de la glia	

**10- Relaciona:**

Aparell respiratori	
Aparell reproductor masculí	Funció de nutrició (1)
Sistema esquelètic	
Aparell excretor	Funció de relació (2)
Sistema endocrí	
Aparell digestiu	Funció de reproducció (3)
Aparell locomotor	

**11- Indica quin aparell realitza cada una de les funcions següents:**

- Transporta substàncies per tot el cos:
- Digereix els aliments:
- Fa possible la locomoció:
- Du a terme l'intercanvi de gasos (agafar oxigen i expulsar diòxid de carboni):

**12- Tria la resposta correcta:**

a) El nivell d'organització amb més complexitat és el nivell:

- cel·lular                      - d'organisme                      - molecular

b) El conjunt de diversos teixits que compleixen una funció específica s'anomena:

- òrgans                      - òrgans                      - aparells

c) Les biomolècules inorgàniques són:

- aigua i lípids                      - proteïnes i glúcids                      - aigua i sals minerals

d) La unitat amb vida més senzilla capaç de fer les tres funcions vitals és:

- òrgan                      - teixit                      - cèl·lula

e) La cèl·lula eucariota es caracteritza per:

- no tenir nucli                      - tenir nucli                      - tenir pared cel·lular

f) Els mitocondris realitzen la:

- síntesi de proteïnes                      - respiració cel·lular                      - reproducció cel·lular

g) La síntesi de proteïnes es produeix en:

- els ribosomes                      - el citoesquelet                      - el nucli

h) El teixit que fa la funció de connectar teixits entre sí és el teixit:

- epitelial                      - connectiu                      - nerviós

i) L'epidermis és un teixit:

- epitelial                      - connectiu                      - muscular