

BENVINGUDES I BENVINGUTS

Informacions generals

1er curs
CFGS Integració Social
IES Santa Margalida
Curs 23-24

DADES IMPORTANTS DE TUTORIA



TUTORA: Pilar Palacio Sesé

Correu electrònic: mppalacios@iessantamargalida.org

Telf. del centre: 971 85 60 00 / 971 52 37 28

TUTORIES GRUPALS: Divendres de 14 a 15h

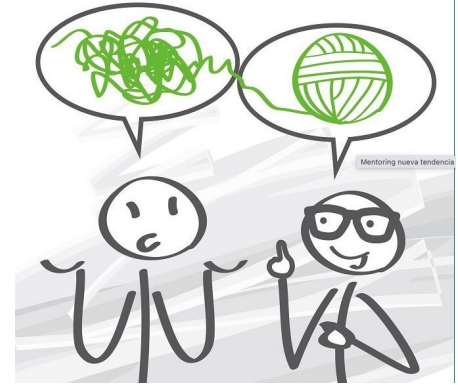
L'assistència a les sessions és obligatòria. Es tractaran temes d'interès general i acadèmic.

TUTORIES i ATENCIÓ INDIVIDUALITZADA (alumnat i famílies):

cal sol·licitar cita prèvia.

PER A QUÈ SERVEIX LA TUTORIA?

- Afavorir el bon funcionament del grup classe.
- Donar suport a l'alumnat en la resolució de conflictes individuals i/o grupals.
- Acompanyar i fer seguiment del procés d'ensenyament-aprenentatge de l'alumnat, especialment davant de qualsevol dificultat.
- Acompanyar en la presa de decisions amb relació al futur acadèmic i/o professional.
- Fer intermediació en aquells casos en què sigui necessari entre l'alumnat i la resta del professorat.



DEPARTAMENT D'ORIENTACIÓ EDUCATIVA

Orientadora: Victòria Galmés

Horari: dimecres de 15.00 - 19:00h

(preferiblement demanar cita via mail o via tutora)

Correu electrònic: mvgalmesm@iessantamargalida.org

FUNCIONS:

- Donar consells o orientacions als alumnes i/o als pares, juntament amb el tutor/a, en casos de problemes concrets.
- Informar i programar activitats d'orientació en relació als estudis que es poden fer després de CFGS i de les professions a què donen accés aquests estudis.
- Proporcionar suport als alumnes que, per qualque raó, tenguin dificultats importants en els estudis.



QUÍ ÉS QUÍ AL CENTRE?

Director: Josep Joan Umbert González (referència per a Batxillerat)

Cap d'estudis: Maria Antònia Gayà Sansó (general i 1r i 2n d'ESO) i Eladi Esteve Hurtado (3er i 4rt d'ESO)

Cap d'estudis FPB i FP: Jaume Vives Plomer

Cap d'estudis de Departament Família Professional: Pere Mercè

Secretària: Maria del Carme Capó Ferriol (dimecres de 15-17h)

Conserge: (pendent d'assignar)

Personal de neteja: Margarita (pendent de canvi)

Cantina: Francisca



DELEGADA/-AT I SUBDELEGADA/-AT



Persona consensuada pel grup-classe.

A triar 06/10/23 a l'hora de tutoria grupal.

Les seves funcions són:

1. Assistir a les sessions d'avaluació del grup
2. Assistir a les juntes de delegades i delegats
3. Ser interlocutora entre el grup i el professorat (en temes que afectin al grup-classe)

HORARI GENERAL CFGM/ CFGS



HORARI GENERAL DEL CFGM I CFGS

De dilluns a divendres

15.00 a 15.55

15.55 a 16.50

16.50 a 17.45

17.45 a 18.15 (esplai)

18.15 a 19.10

19.10 a 20.05

20.05 a 21.00

HORARI 1er TIS 2023-24

Horari curs Tècnic superior en Integració social Grup A Data 13/09/2023				
Dilluns	Dimarts	Dimecres	Dijous	Divendres
15:00-15:55 Inserció sociolaboral-A (MIQUEL ÀNGEL ROSSELLÓ) (Aula: E2D)	15:00-15:55 Promoció de l'autonomia personal-A (AINA CARRIÓ) (Aula: E2D)	15:00-15:55 Inserció sociolaboral-A (MIQUEL ÀNGEL ROSSELLÓ) (Aula: E2D)	15:00-15:55 FOL-A (ANTÒNIA SARD) (Aula: E2D)	14:10-15:00 TUT-A (PILAR PALACIO) (Aula: E2D)
15:55-16:50 Inserció sociolaboral-A (MIQUEL ÀNGEL ROSSELLÓ) (Aula: E2D)	15:55-16:50 Promoció de l'autonomia personal-A (AINA CARRIÓ) (Aula: E2D)	15:55-16:50 Inserció sociolaboral-A (MIQUEL ÀNGEL ROSSELLÓ) (Aula: E2D)	15:55-16:50 FOL-A (ANTÒNIA SARD) (Aula: E2D)	15:00-15:55 Context de la intervenció social-A (MARÍA JOSÉ BENÍTEZ) (Aula: E2D)
16:50-17:45 Promoció de l'autonomia personal-A (AINA CARRIÓ) (Aula: E2D)	16:50-17:45 FOL-A (ANTÒNIA SARD) (Aula: E2D)	16:50-17:45 Promoció de l'autonomia personal-A (AINA CARRIÓ) (Aula: E2D)	16:50-17:45 Metodologia intervenció social-A (PILAR PALACIO) (Aula: E2D)	15:55-16:50 Context de la intervenció social-A (MARÍA JOSÉ BENÍTEZ) (Aula: E2D)
17:45-18:15 Esplai	17:45-18:15 Esplai	17:45-18:15 Esplai	17:45-18:15 Esplai	16:50-17:45 Inserció sociolaboral-A (MIQUEL ÀNGEL ROSSELLÓ) (Aula: E2D)
18:15-19:10 Promoció de l'autonomia personal-A (AINA CARRIÓ) (Aula: E2D)	18:15-19:10 Context de la intervenció social-A (MARÍA JOSÉ BENÍTEZ) (Aula: E2D)	18:15-19:10 Mediació comunitària A (PERE MERCER) (Aula: E2D)	18:15-19:10 Metodologia intervenció social-A (PILAR PALACIO) (Aula: E2D)	17:45-18:15 Esplai
19:10-20:05 Mediació comunitària A (JALUME FERRA) (Aula: E2D)	19:10-20:05 Metodologia intervenció social-A (PILAR PALACIO) (Aula: E2D)	19:10-20:05 Mediació comunitària A (PERE MERCER) (Aula: E2D)	19:10-20:05 Promoció de l'autonomia personal-A (AINA CARRIÓ) (Aula: E2D)	18:15-19:10 Inserció sociolaboral-A (MIQUEL ÀNGEL ROSSELLÓ) (Aula: E2D)
20:05-21:00 Mediació comunitària A (JALUME FERRA) (Aula: E2D)	20:05-21:00 Metodologia intervenció social-A (PILAR PALACIO) (Aula: E2D)	20:05-21:00 Context de la intervenció social-A (MARÍA JOSÉ BENÍTEZ) (Aula: E2D)	20:05-21:00 Promoció de l'autonomia personal-A (AINA CARRIÓ) (Aula: E2D)	19:10-20:05 Promoció de l'autonomia personal-A (AINA CARRIÓ) (Aula: E2D)
				20:05-21:00 Promoció de l'autonomia personal-A (AINA CARRIÓ) (Aula: E2D)

INFORMACIONS ÚTILS



Banys: Ús dels banys de la planta baixa del Bloc A.

Bar: Servei obert durant el temps de l'espai per comprar begudes o queviures varis, però en cap cas s'hi podrà romandre.

Biblioteca: Ús lliure. L'horari d'horabaixa és de les 16.00h a les 19.00h.

Pàgina web de l'IES i canals de comunicació: <http://iessantamargalida.org/>
Informacions d'utilitat: horaris, accés directe al Moodle, enllaços d'interès, documentació diversa del centre, darreres notícies... Es recomana enllaçar amb el compte d'Instagram i de Telegram de l'IES; a través del qual es comparteixen notícies i informacions d'interès.

Fotocòpies: Servei a Consergeria només en hora d'esplai. El preu és de 5 cèntims blanc i negre, 10 cèntims color i les enquadrernacions 1 euro.

Consulta Jove: Servei setmanal oferit per professionals del centre de salut a l'alumnat del centre, per atendre de forma confidencial dubtes i qüestions sobre salut. A l'octubre l'orientadora de centre informará l'alumnat.

SAVE THE DATE!



Inici de curs: 22/09/23

Final de curs: 21/06/23

1ra Avaluació: 21/12/23 (exàmens setmana 11/12/23)

2na Avaluació: 10/03/24 (exàmens setmana 18/03/24)

3ra Avaluació: 21/06/24 (exàmens setmana 03/06/24)

Exàmens 2na convocatòria: 20-21/06/24 i 24-25/06/24

Dies festius (elecció del centre):

4 març/ 7 desembre / 13 octubre/ 17 de gener

ALTRES COMPROMISOS QUE ES DEMANEN...



Tenir tots els **llibres de text i material** des de l'inici del curs.

Ser **puntual i complir l'horari** de les classes.

Si s'ha faltat a classe és imprescindible justificar-ho (a través del GESTIB) en un període màxim de 5 dies després de la incorporació de l'alumna/e.

L'entrada a l'aula 10 min més tard de l'horari d'inici de classe es considerarà com a falta d'assistència, igual que la sortida abans que ho indiqui el professorat.

Tenir **cura del centre, el mobiliari i els materials comuns:**

ordre, neteja, deixar cadires i taules on les hem trobat, desar el material al seu lloc, ús correcte de les papereres, etc. Cal escombrar l'aula i deixar les taules i cadires com les hem trobat.

No es pot fer **ús del mòbil** dins del centre (normativa de centre).

Accedir i sortir del centre exclusivament per la **porta principal**.

El pati serà l'únic espai del centre on es podrà **menjar i beure**. Està prohibit fer-ho fora d'aquests llocs.

Els **objectes personals** que puguin ésser objecte de pèrdua, deteriorament o subtracció, són responsabilitat de la persona propietària, no del centre.

INFORMACIÓ IMPORTANTÍSSIMA

CAUSES D'ANUENCIÓ DE MATRÍCULA

- No incorporar-se o no assistir de forma continuada abans del 24 d'octubre. No assistir de forma continuada sense justificar a més d'un 10% de la càrrega horària del mòdul/curs.
- No assistir de forma discontinua sense justificar a més d'un 15% de la càrrega horària del mòdul/curs.
- Absència llarga injustificada.

PÈRDUA AVALUACIÓ CONTÍNUA

1. Es pot perdre el dret a avaluació contínua quan se superi el 20% de faltes d'assistència (justificades o no) d'un mòdul.

PROMOCIÓ A SEGON CURS

Es podrà promocionar a 2n curs sempre que no s'hagin suspès més de 330h del 1er curs.

CONVALIDACIONS I EXEMPCIONS

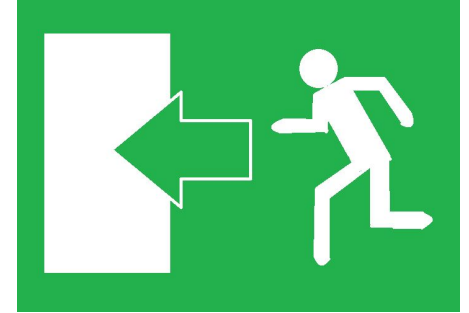
Es valorarà des de Secretaria i sol·licitar-les abans del 16 d'octubre. Per a iniciar rel tràmit cal aportar la documentació a la tutora.

EMERGÈNCIES!

PROTOCOLS

En sentir 3 tocs de timbre llargs = emergència del centre

- mantenir la calma
- tancar les finestres
- deixar totes les pertinences a l'aula
- sortir ordenadament
- tancar la porta (sense clau)
- PROF: recomptar alumnat aula i considerar si hi ha alguna persona al bany
- adreçar-se al punt de trobada: A FORA, DAVANT EL POLIESPORTIU (palmeres)
- si alguna persona està al bany anirà directament al punt de trobada (no tornarà a l'aula)
- PROF: al punt de trobada fer recompte de l'alumnat. L'alumnat se situa en línia on hi ha la indicació del seu grup-classe (pintat a terra).
- en cas de quedar confinat a un espai tancar porta i finestres i tapar forats amb teles (samarreta, jersei,...)



I PER ACABAR....

Questionari de recollida de dades del grup

