



**BACK TO
SCHOOL!**

BIENVENIDOS





EDUCACIÓ

*La paraula "educació" (ensenyament, acció i efecte de desenvolupar les facultats intel·lectuals i morals) ve del llatí **educatio** (criança, entrenament, educació) derivat del verb **educare** (nodrir, criar, educar), el qual deriva de **educere** (guiar, exportar, extreure).*



BBVA

Aprendemos juntos



Sapere aude és una locució llatina que significa «atreveix-te a saber»; també sol interpretar-se com «tingues el valor d'usar la teva pròpia raó». La seva divulgació es deu al filòsof Immanuel Kant en el seu assaig anomenat: *Què és la Il·lustració?*



Hay una responsabilidad ineludible



INSERCIÓ SOCIOLABORAL

UNITATS DE COMPETÈNCIA



- **UCI034_3:** Gestionar la informació sobre els recursos sociolaborals i formatius i col·laborar a l'anàlisi de llocs de feina per la inserció sociolaboral de persones amb discapacitat.
- **UCI035_3:** Realitzar les intervencions dirigides a l'entrenament per l'adquisició i desenvolupament d'habilitats sociolaborals en les persones amb discapacitat.
- **UCI036_3:** Donar suport en el procés d'inserció sociolaboral de persones amb discapacitat.
- **UCI037_3:** Efectuar el seguiment de la inserció sociolaboral amb l'empresa, l'usuari i el seu entorn personal.

Què és una UC?:

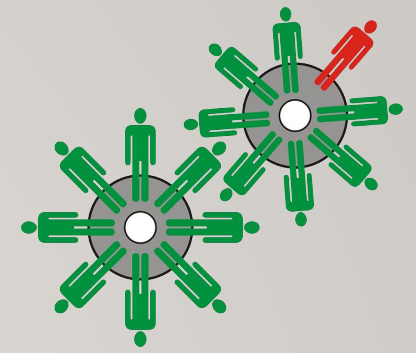
“Conjunt de coneixements i capacitats que permetin l'exercici de l'activitat professional conforme a les exigències de la producció i l'ocupació”.

RESULTATS D'APRENENTATGE



- **RA1:** Caracteritza el context de la inserció sociolaboral, analitza el marc legal i els recursos existents.
- **RA2:** Planifica la intervenció en inserció laboral, identificant les necessitats de les persones a les que va dirigida.
- **RA3:** Aplica tècniques d'entrenament en habilitats sociolaborals, relacionant les necessitats de les persones usuàries amb l'entorn laboral.
- **RA4:** Planifica activitats d'inserció sociolaboral, analitzant la metodologia d'Ocupació amb suport.
- **RA5:** Defineix procediments per al seguiment i l'avaluació del procés d'inserció sociolaboral, justificant la selecció de les estratègies, tècniques i instruments d'avaluació.

CONTINGUTS DEL MÒDUL (I)

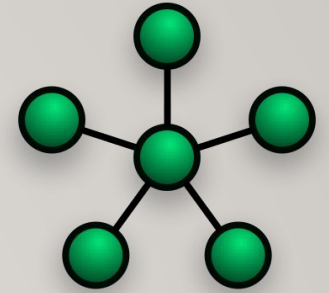


UTI: CARACTERITZACIÓ DEL CONTEXT DE LA INSERCIÓ SOCIOLABORAL

- 1.1. El context de la inserció sociolaboral
- 1.2. El marc europeu de les polítiques de treball
- 1.3. Les polítiques d'ocupació. Marc normatiu i organitzatiu estatal
- 1.4. Recursos formatius. La formació professional
- 1.5. Modalitats específiques d'inserció sociolaboral
- 1.6. Les i els TSIS en la inserció sociolaboral

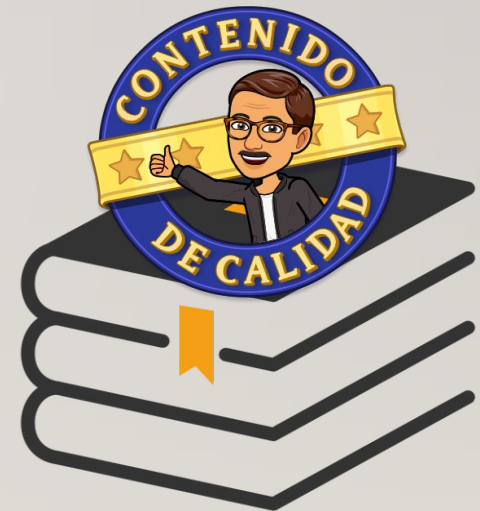


CONTINGUTS DEL MÒDUL (II)



UT 2: PLANIFICACIÓ DE LA INTERVENCIÓ. IDENTIFICACIÓ DE NECESSITATS

- 2.1. Els projectes d'inserció sociolaboral
- 2.2. Factors condicionants de la inserció sociolaboral
- 2.3. Col·lectius amb dificultats d'inserció sociolaboral
- 2.4. Identificació de les necessitats específiques d'inserció sociolaboral



CONTINGUTS DEL MÒDUL (III)

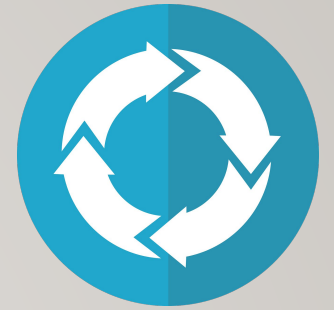


UT 3: ENTRENAMENT EN HABILITATS SOCIOLABORALS

- 3.1. Les habilitats sociolaborals
- 3.2. Entrenament de les competències transversals
- 3.3. Entrenament de les competències tècniques
- 3.4. Habilitats per buscar feina
- 3.5. Habilitats en el procés de selecció
- 3.6. Recursos en els processos de buscar feina
- 3.7. Promoció d'ambients positius



CONTINGUTS DEL MÒDUL (IV)



UT 4: IMPLEMENTACIÓ, SEGUIMENT I AVALUACIÓ DEL PROCÉS D'INSERCIÓ LABORAL

- 4.1. Els itineraris personalitzats d'inserció
- 4.2. FASE 1. L'entrevista diagnòstica
- 4.3. FASE 2. Disseny de l'itinerari personalitzat
- 4.4. FASE 3. Seguiment del pla d'acció
- 4.5. FASE 4. Avaluació de l'itinerari personalitzat



CONTINGUTS DEL MÒDUL (V)



UT 5: INSERCIÓ SOCIOLABORAL DE PERSONES AMB DISCAPACITAT. EL TREBALL AMB SUPORT (I)

- 5.1. L'ocupabilitat de les persones amb discapacitat i malaltia mental
- 5.2. El treball amb suport
- 5.3. FASE I. Presa de contacte i compromís
- 5.4. FASE II. Definició del perfil professional
- 5.5. FASE III. Cerca de feina



CONTINGUTS DEL MÒDUL (VI)

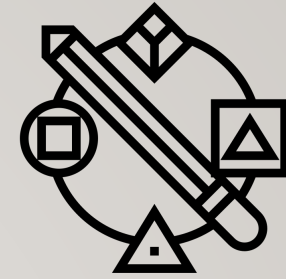


UT 5: INSERCIÓ SOCIOLABORAL DE PERSONES AMB DISCAPACITAT. EL TREBALL AMB SUPORT (II)

- 5.6. FASE IV. Compromís amb l'empresa
- 5.7. FASE V. Suports dins i fora de l'entorn laboral
- 5.8. Avaluació del programa
- 5.9. Comunicació entre els agents implicats



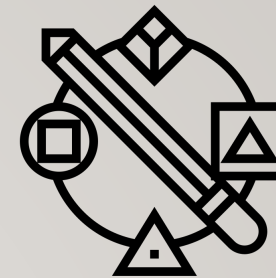
RECURSOS MATERIAIS I DIGITALS



- Aula: CFGS I (2n pis)
- Llibre de text **físic o digital**:
 - **ISBN Físic 9788418843952**
 - **ISBN Digital 9788419780096**
- Documents elaborats pel professor: mapes mentals/conceptuals, presentacions multimèdia, videotutorials, etc.
- Aula virtual Moodle (accediu-hi mitjançant el vostre correu de centre: xxx@iessantamargalida.org)
- *Edpuzzle*

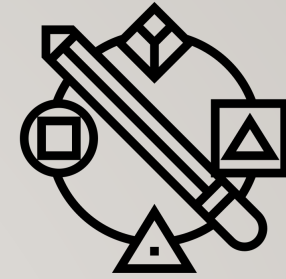


RECURSOS MATERIALS I DIGITALS



- Material audiovisual i multimèdia: pel·lícules, documentals, vídeos.
- Lectura i debat i/o comentari de text.
- Bibliografia relacionada amb el mòdul professional.
- Espais del Centre: aula-taller, aula d'informàtica, gimnàs, pati, sala d'actes i/o biblioteca.
- Espais exteriors: serveis socials, centres residencials, centres de dia, centres d'acollida, etc.
- Materials audiovisuals: projector d'aula, pantalla digital interactiva (PDI), PC d'aula.
- Entorn Google Workspace: Drive, Meet, Forms, Slides, Docs, Sheets, Jamboard...,

RECURSOS MATERIALS I DIGITALS



- Plataformes web educatives (Canva, TED-Ed i Prezi), d'edició de vídeo i àudio (WeVideo, Flexclip, Powtoon, Youtube i Audacity), per a gestionar l'aula (iDoceo) i per fer classe invertida (Flipped Classroom): Edpuzzle i Flipgrid.
- Recursos web i App per a Ludificar (Gamificar) el procés d'ensenyament-aprenentatge com: Quizizz i Decktoys.
- Plataformes web per a fomentar la participació: Poll Everywhere, Mentimeter, Plickers i Nearpod.
- Mètode BYOD (Bring Your Own Device): utilització per part de l'alumnat del seu dispositiu dins l'aula (tauleta i/o portàtil), sempre sota la supervisió i en determinades ocasions amb sols finalitats educatives.

METODOLOGIA (I)



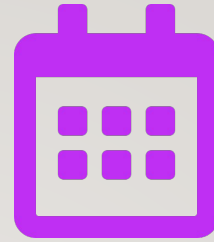
- Realitzacions/produccions de l'alumnat, nota de les activitats i exercicis, proves objectives i resolució de casos pràctics i/o d'exàmens...
- Jocs, dramatitzacions (role-playing), performances, activitats ludificades (gamificació),...
- Pràctiques en l'aula-taller.
- Resolució de casos.
- Exercicis de relació i desenvolupament de continguts, realització de treballs escrits o pràctics, amb posterior exposició i/o defensa oral, i que suposi la recerca i el maneig d'informació aportada documental, a més de l'aportada a classe.
- Realització de dinàmiques de grup amb diferents finalitats, incloses les de confiança del propi grup-classe.
- Debats, brainstorming, taules rodones, posades en comú, etc.

METODOLOGIA (II)



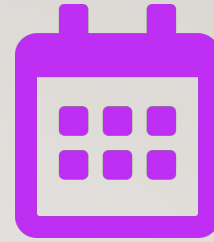
- Confecció d'anotacions, resums, quadres sinòptics, mapes conceptuals, línies del temps, murals expositius, etc.
- Elaboració de treballs d'investigació/intervenció.
- Elaboració de micro-projectes basats en l'adquisició d'aprenentatges (ABP).
- Opinions crítiques sobre pel·lícules, documentals i vídeos.
- Utilització de les TIC com a recurs educatiu: Internet, Vídeo, Canó, Mobile Learning, model BYOD (Bring Your Own Device), etc.
- Realització de tallers: sensorials, motrius, cognitius, etc.
- Xerrades d'experts sobre diferents temes d'interès per al contingut del mòdul.
- Visita a centres o institucions del sector.
- Participació en l'organització d'activitats del centre o del mateix municipi.

TEMPORALITZACIÓ (I)



	DILLUNS	DIMARTS	DIMECRES	DIJOUS	DIVENDRES
15:00 - 15:55	INSERCIÓ		INSERCIÓ		
15:55 - 16:50	INSERCIÓ		INSERCIÓ		
16:50 - 17:45					INSERCIÓ
17:45 - 18:15	PATI				
18:15 - 19:10					INSERCIÓ
19:10 - 20:05					
20:05 - 21:00					

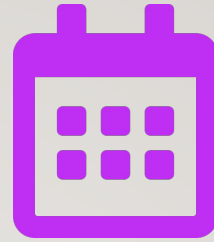
TEMPORALITZACIÓ (II)



NOMBRE TOTAL
D'HORES S/NORMATIVA:

205

TEMPORALITZACIÓ (III)



Unitats de Treball	1a AVALUACIÓ	2a AVALUACIÓ	3a AVALUACIÓ
	1 i 2	3 i (4)	(4) i 5



CRITERIS DE QUALIFICACIÓ

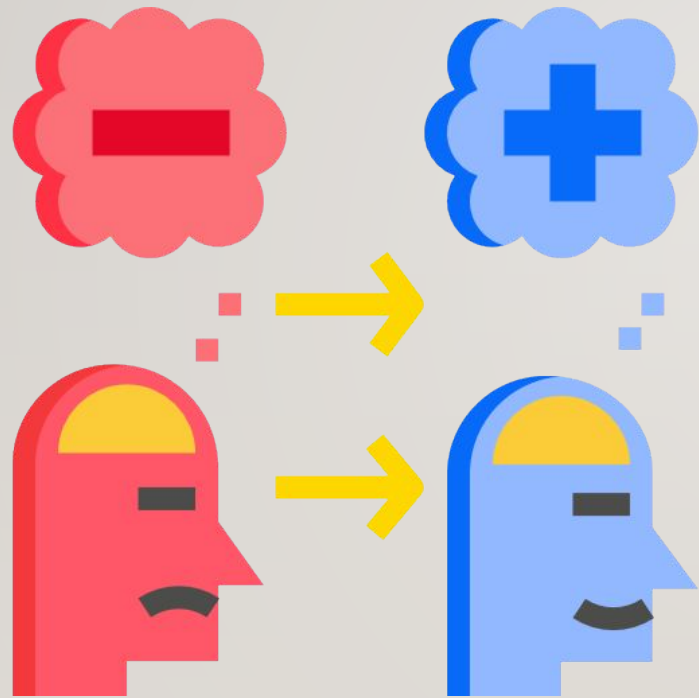
- La **qualificació final** del mòdul professional serà el resultat de la qualificació de cada un dels Resultats d'Aprenentatge (**RA**). Atès que a cada UT s'hi troben correlacionats els **RA** del mòdul, la fórmula resultant per a la qualificació final és la següent:

$$Q_{MP} = 20\%(RA1) + 20\%(RA2) + 20\%(RA3) + 20\%(RA4) + 20\%(RA5)$$

- Com a instruments fonamentals de l'avaluació, les proves individuals objectives i les produccions tenen un pes específic en la qualificació del mòdul, tal com s'especifica a continuació:
- **60% PROVES INDIVIDUALS OBJECTIVES** (prova individual escrita/oral per trimestre).
- **40% PRODUCCIONS** (obligatori lliurar-les totes dintre del termini).



AVALUACIÓ - CSP (I)



AVALUACIÓ - CSP (II)

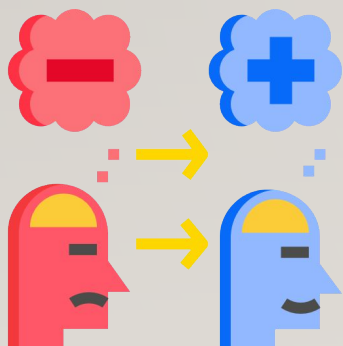


Competències Socials i Personals

TRANSVERSALS A TOTS
ELS MÒDULS



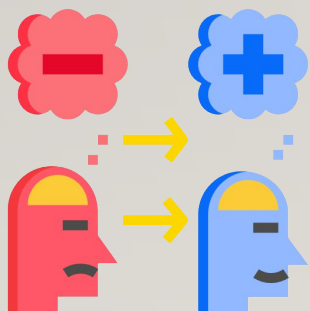
ÍTEMS A VALORAR		DESCRIPTOR
1	CAPACITAT D'ORGANITZACIÓ I PLANIFICACIÓ AIXÍ COM CAPACITAT DE FEINA EN EQUIP.	PRESENTA CAPACITAT D'ORGANITZACIÓ I PLANIFICACIÓ DE LES TASQUES ENCOMANADES I TAMBÉ, DE LES ACTIVITATS GRUPALS O DINÀMIQUES QUE ES DUEN A TERME DINS CLASSE. SAP COL-LABORAR I COOPERAR PERQUÈ LA FEINA EN EQUIP SIGUI MILLOR QUE UNA FEINA INDIVIDUAL.
2	MOTIVACIÓ, INTERÈS I PARTICIPACIÓ	DEMOSTRA PREDISPOSICIÓ A COL-LABORAR I PARTICIPAR EN TOTES LES ACTIVITATS, ENCARA QUE NO S'HAGIN D'AVALUAR. MOSTRA INTERÈS PER APROFUNDIR MÉS EN ELS CONTINGUTS I NO SOLS VA ALS MÍNIMS. DEMOSTRA INICIATIVA PARTICIPANT ACTIVAMENT DINS EL GRUP, FENT SUGGERIMENTS I APORTACIONS, AIXÍ COM EVITANT ROLS PASSIUS I/O DISTORSIONATS I EXPRESSIONS I CONDUCTES D'APATIA, AVORRIMENT I/O DESINTERÈS.
3	RESPECTE	L'ALUMNAT ÉS RESPECTUÓS AMB EL PROFESSORAT, COMPANYS/ES, INSTAL·LACIONS I MATERIALS. AQUÍ S'INCLOU LA PUNTUALITAT I L'ASSISTÈNCIA NO JUSTIFICADA COM A FALTA DE RESPECTE CAP AL PROFESSORAT I ELS COMPANYS I LES COMPANYYES.
4	MADURESA, AUTOCRÍTICA, AUTOCONTROL	L'ALUMNAT ÉS RECEPTIU A LES ORIENTACIONS I CONSELLS DEL PROFESSORAT, DEMOSTRA MADURESA I AUTOCONTROL EN LES DIFERENTS SITUACIONS QUE ES DONEN. DEMOSTRA CAPACITAT D'AUTOCRÍTICA ACCEPTANT LES SEVES ERRADES I CERCANT ALTERNATIVES DE MILLORA, TANT PRÒPIES COM PEL GRUP O LA CLASSE.
5	INICIATIVA I AUTONOMIA	TÉ INICIATIVES PER AL PROPÍ DESENVOLUPAMENT I PER DINAMITZAR ELS GRUPS DE FEINA. DEMOSTRA TENIR UNA ACTITUD RESOLUTIVA, A LES CLASSES I ALS TREBALLS EN GRUP. QUAN FALTA A CLASSE ES RESPONSABILITZA DE POSAR-SE AL DIA DE LA MATÈRIA, TREBALLS, TERMINIS.....



AVALUACIÓ - CSP (III)

- IMPORTANTÍSSIM:

Recordeu que la vostra nota final podria veure's molt afectada davant una **valoració molt negativa** de les vostres **CPS**.



ASPECTES A TENIR EN COMPTE PER A L'AVALUACIÓ

- **RECORDEU:** no assistir de forma continuada a un 10% de la càrrega horària (21 h) o a un 15% discontinua (31 h), és causa de baixa d'ofici del mòdul.
- **Segons normativa,** l'alumnat que **superi un 20% d'absència de la càrrega lectiva** del mòdul (41 h), significa que es **perd el dret de l'avaluació contínua**, i en conseqüència, l'alumnat va directament a la **convocatòria extraordinària**.
- **Lliurament de tots de les produccions/projectes obligatoris** per a poder gaudir de l'avaluació, sempre dintre del termini establert, i seguint els criteris publicats a la programació didàctica.
IMPORTANT: tota **producció lliurada, sense justificació, fora de termini,** podrà ser qualificada amb un **5 com a màxim!**
- La **nota mínima** de les produccions/projectes **per fer mitjana** haurà de ser d'un **4**.
- Es **valoraran MOLT** les **CSP**, tant dins l'aula, com en l'elaboració de treballs individuals/grupals.

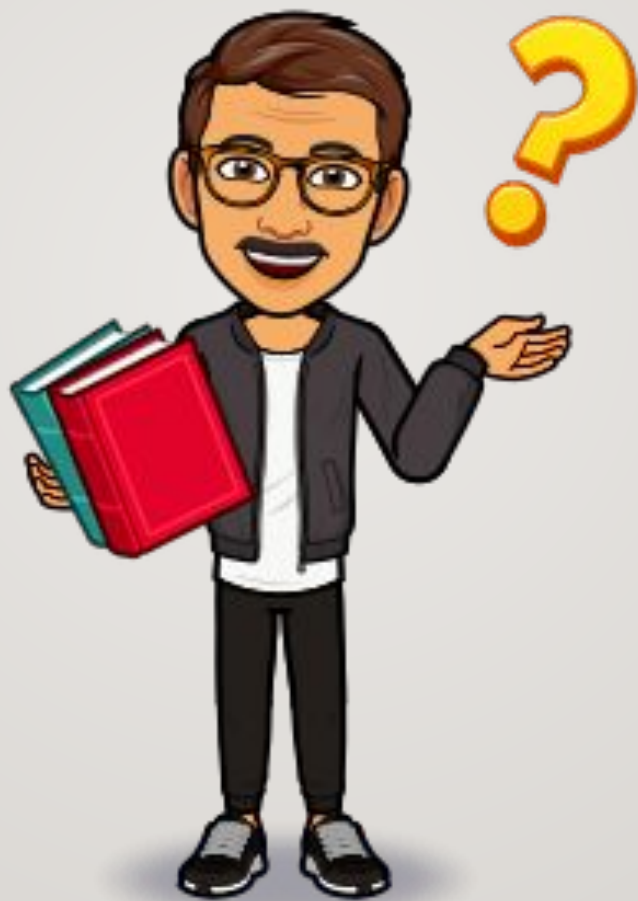




¡Tú puedes hacerlo!



¿Alguna pregunta?





SOS



ATENCIÓ A L'ALUMNAT

Dintre de l'horari lectiu entre setmana, és a dir, **de 15 a 21 h.**
de dilluns a divendres.

marossellob@iessantamargalida.org



¿POR QUÉ?





LET'S GO

ABOUT ME...



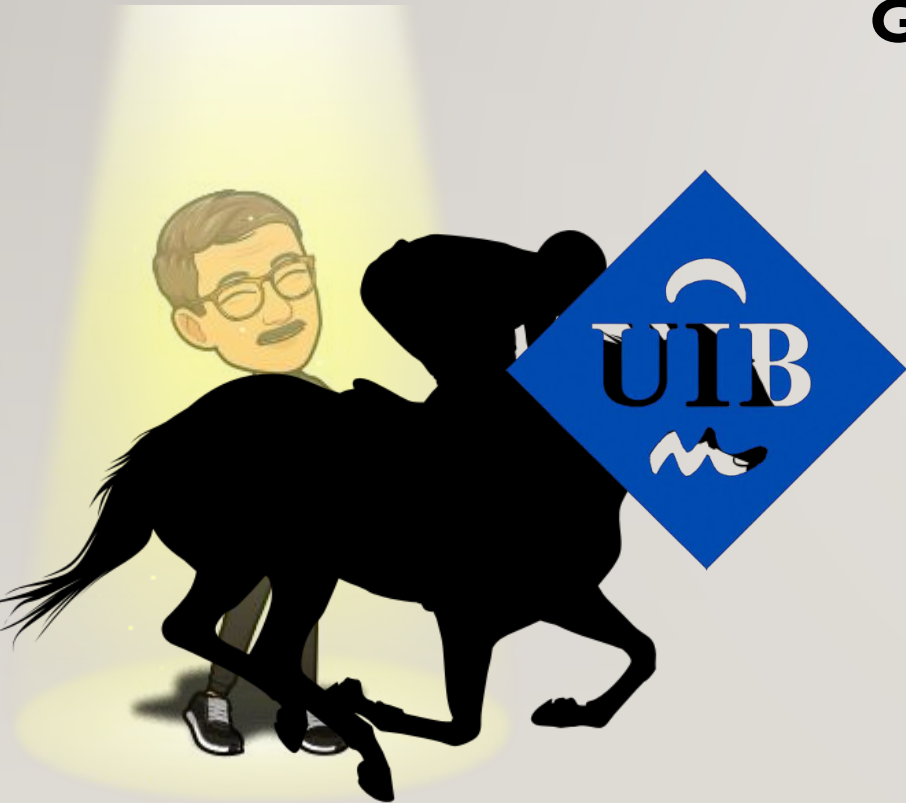
Tècnic Superior en Animació Sociocultural



ABOUT ME...



Graduat en Educació Social



PRIFYSGOL
BANGOR
UNIVERSITY

eman ta zabal zazu



Universidad
del País Vasco

Euskal Herriko
Unibertsitatea

ABOUT ME...



- Professor innovador, engrescador, motivat, enamorat de l'educació i de les dinàmiques socials/relacionals dins l'aula.
- Amant del viatjar, la natura, la cultura, l'esport, la família i, sobretot, el menjar.



PER A REFLEXIONAR... I^a PART



PER A REFLEXIONAR... 2ª PART





Que tingueu un bon inici de classes!

