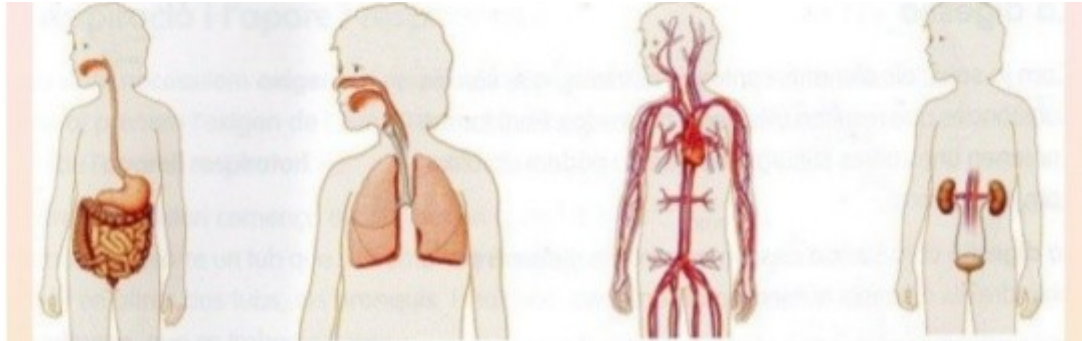


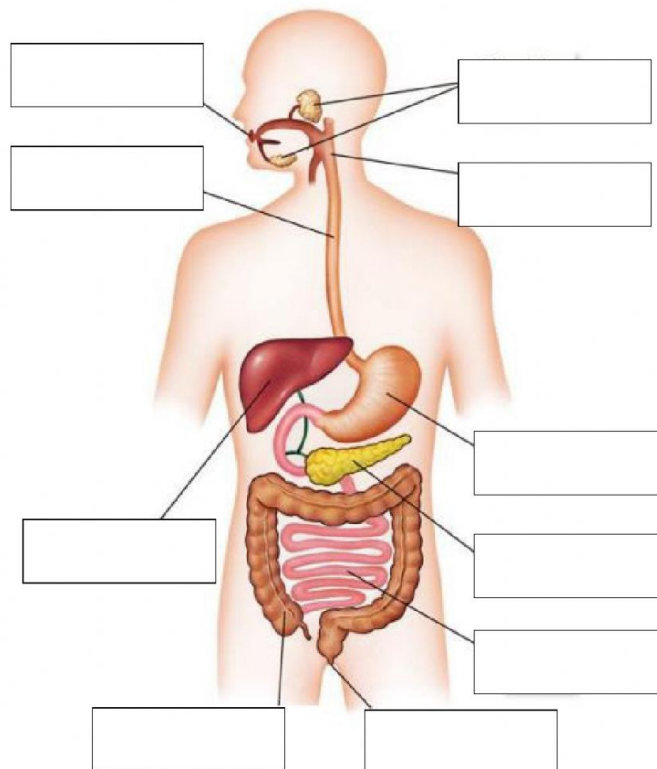
1- Escriu el nom de l'aparell responsable de cada funció:

- a) Transforma els aliments en nutrients:
- b) Realitza l'intercanvi de gasos:
- c) Transporta l'oxigen i altres substàncies:
- d) Elimina substàncies de rebuig a través de l'orina:

2-A continuació hi ha els quatre aparells implicats en la funció de nutrició. Escriu el nom de cada un d'ells.



3- Posa nom a les parts indicades:

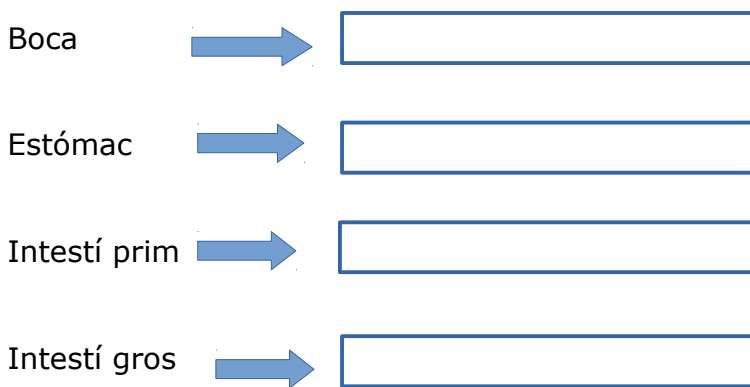


4- Indica si les afirmacions següents són vertaderes o falses:

- a) L'aparell encarregat de transportar l'oxigen és l'aparell circulatori.
- b) L'aparell respiratori s'encarrega de digerir els aliments.
- c) Els ronyons són òrgans de l'aparell excretor.
- d) L'orina és una mescla d'aigua amb substàncies de rebuig formada pel fetge.
- e) L'aparell locomotor és un dels aparells implicats en la nutrició.
- f) L'intestí prim és un tub llarg i prim d'uns 7 metres de longitud.
- g) La laringe és un conducte comú a l'aparell digestiu i respiratori.
- h) Les glàndules salivals elaboren la saliva i l'aboquen a la boca.
- i) La bilis la fabrica el fetge i l'emmagatzema a la vesícula biliar.
- j) La llengua és un múscul situat a l'esòfag.

5- Completa l'esquema següent:

Bol alimentari	Quim	Femta	Quil
----------------	------	-------	------



6- Completa els espais buits sobre les funcions digestives:

INGESTIÓ: Té lloc a la _____. Les _____ trituren l'aliment i la _____ el reblaneix. Es forma el _____.

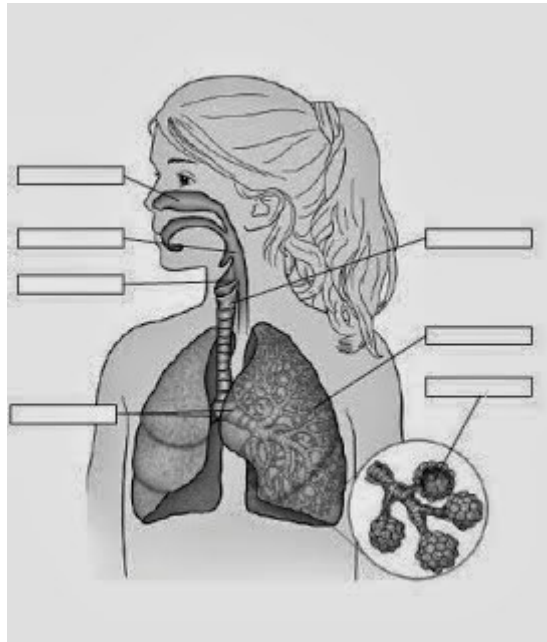
DIGESTIÓ: Té lloc a _____ i a _____. El fetge aboca la _____ i el pàncrees aboca el _____ a l'intestí prim.

ABSORCIÓ: És el pas de _____ de l'intestí prim a la _____.

DEFECACIÓ: És l'eliminació de les _____ en forma de _____ a través de _____.

7- Posa el nom de l'aparell que hi ha representat a la imatge i el nom a les parts assenyalades en el dibuix:

NOM DE L'APARELL:



8- Indica si les següents afirmacions són vertaders (v) o falses (f) i corregeix les que siguin falses:

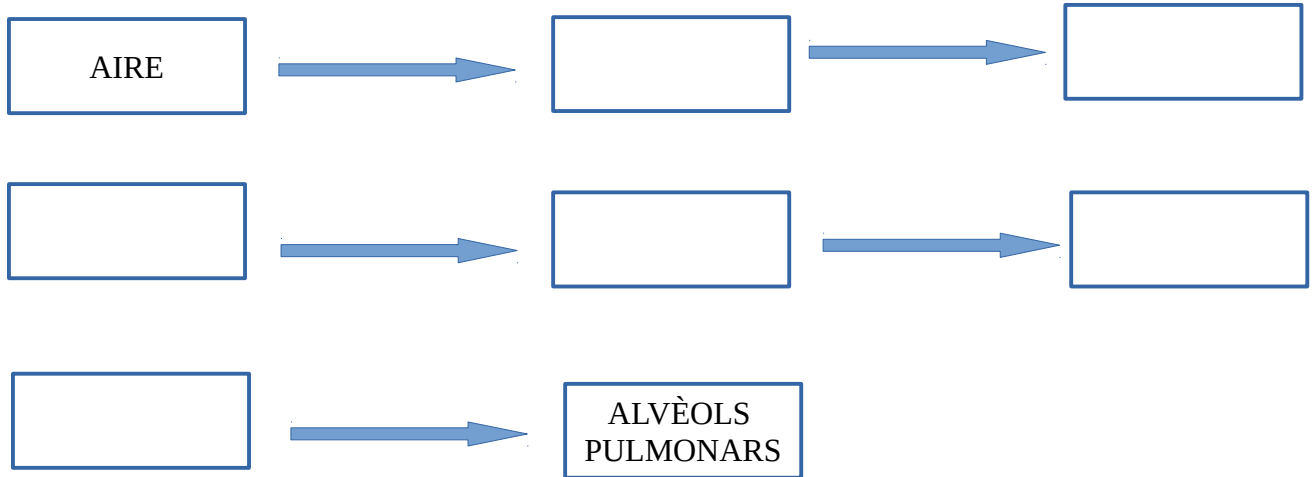
- a) Les cordes vocals estan situades a la faringe.
- b) El pulmó dret és més petit que el pulmó esquerre.
- c) De la laringe surten dues ramificacions anomenades bronquis.
- d) Els pulmons estan protegits per una membrana anomenada diafragma.
- e) El múscul situat davall dels pulmons s'anomena pleura.

9- Indica quins dels hàbits següents són saludables per a l'aparell respiratori (posa si si són saludables i no si no ho són):

- a) Inspirar aire per la boca.
- b) Freqüentar ambients molt contaminats de fum.
- c) Tenir una vida sedentària.
- d) Evitar llocs amb molta pols.
- e) Fumar periòdicament.
- f) Ventilar sovint l'ambient a casa, obrint les finestres.

10- Ordena les parts de l'aparell respiratori segons el recorregut que fa l'aire des de l'exterior fins a l'interior dels pulmons.

Laringe – Bronquis – Fosses nasals – Faringe – Bronquíols - Tràquea



11- Completa la taula següent seleccionant la resposta adequada:

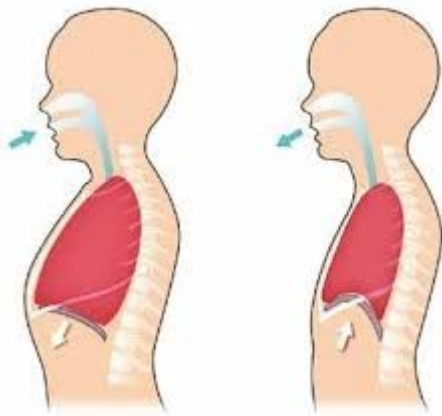
Es relaxa i puja – Disminueix – Es desinflen d'aire – Ric en oxigen – Es contrauen – Augmenta –

Ric en diòxid de carboni – Es contrau i descendeix – Es relaxen – S'omplen d'aire

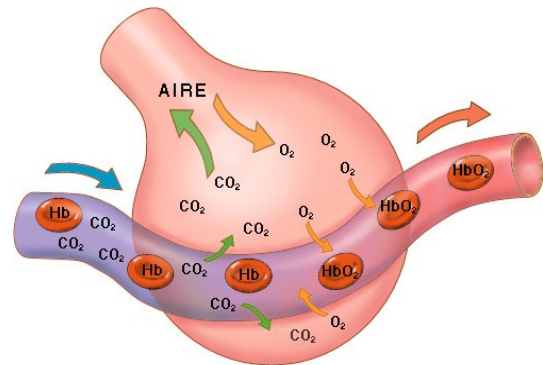
	INSPIRACIÓ	EXPIRACIÓ
L'aire		
Els músculs intercostals		
El diafragma		
Volum de la caixa toràcica		
Els pulmons		

12- Indica a quin moviment respiratori corresponen cada una de les imatges següents:

A:



B:



13- Tria la resposta correcta:

a) L'intercanvi de gasos té lloc a:

- Les fosses nassals.
- Els bronquíols.
- Els alvèols pulmonars.

b) Els pulmons estan protegits per una membrana externa anomenada:

- Pleura.
- Sac alveolar.
- Vàlvula bronquial.

c) Les cordes vocals es localitzen a:

- L'arbre bronquial.
- La faringe.
- La laringe.

d) El pulmó dret està dividit en:

- Un lòbul.
- Dos lòbuls.
- Tres lòbuls.

e) Els dos conductes en què es divideix la tràquea es diuen:

- Bronquis.
- Bronquíols.
- Alvéols pulmonars.

f) Una de les principals malalties provocades pel tabac és:

- Grip
- Varicel·la
- Càncer.

g) El tabac es considera una droga addictiva perquè:

- Crea dependència.
- És fàcil deixar de fumar.
- És saludable fumar.

h) Ser fumador passiu vol dir:

- Fumar només els caps de setmanes.
- Fumar només un cigarro cada dia.
- No fumar però respirar el fum del tabac d'una persona fumadora.

i) Una persona no fumadora quan expira, expulsa:

- Monòxid de carboni.
- Diòxid de carboni.
- Oxigen.

j) Els pulmons d'un fumador passiu estan:

- Totalment sans.
- Igual que els d'un fumador.
- No totalment sans però molt millor que els d'un fumador.