

LA SIMBOLITZACIÓ I LA SENYALITZACIÓ D'ESP AIS

SIMBOLITZACIÓ I SENYALITZACIÓ D'ESP AIS

Les **estratègies de simbolització i senyalització** són molt importants per a la creació d'**espais estructurats** que facilitin la realització d'activitats rutinàries.

L'**estímul ambiental (visual, sonor, tàctil)** afavoreix l'orientació de la persona i evita la seva confusió, ajudant-la a identificar els espais i a orientar-se en la realització de les activitats.

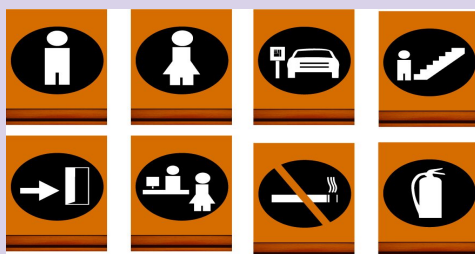
Els elements de **simbolització i senyalització** seran de gran utilitat.

LA SIMBOLITZACIÓ

La simbolització consisteix en la **representació d'accions o esdeveniments a través d'imatges**, que poden ser dibuixos, fotografies o pictogrames.

La simbolització s'usa fonamentalment per a:

- **Representar la realització de tasques**
- **Senyalitzar esdeveniments rellevants.**



LA SIMBOLITZACIÓ EN LA REALITZACIÓ DE TASQUES

Algunes persones mostren grans dificultats per a modificar o adquirir determinades conductes, ja sigui per la complexitat de la conducta en qüestió o per la limitació de la pròpia persona.

La simbolització o representació de tasques és un recurs que facilita la consecució d'aquest objectiu.



LA SIMBOLITZACIÓ EN LA REALITZACIÓ DE TASQUES

Per exemple, una persona recordarà millor que ha de rentar-se les mans si veu una làmina amb un dibuix d'unes mans sota una aixeta, que si simplement rep un missatge verbal requerint-li a això.

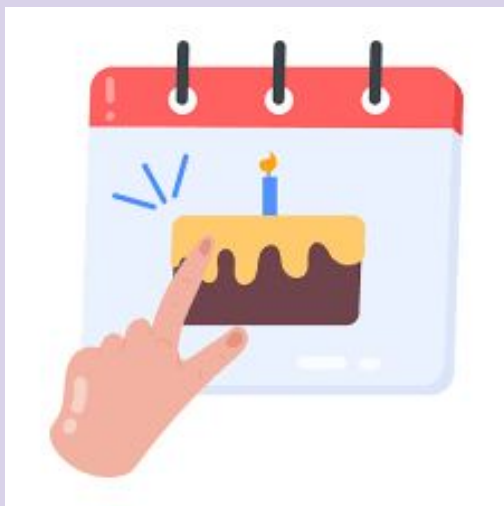


LA SIMBOLIZACIÓ D'ESDEVENIMENTS IMPORTANTS

Els esdeveniments importants es poden marcar tant en una agenda com en un calendari.

La simbolització per a senyalitzar esdeveniments s'haurà de realitzar de manera que destaquí (per exemple amb un retolador de color), i que doni pistes sobre l'esdeveniment (per exemple amb el dibuix d'un pastís d'aniversari).





LA SENYALITZACIÓ

La senyalització consisteix en la disposició d'un conjunt d'estímuls (senyals) per a facilitar l'orientació i circulació per un espai. Així, podem senyalitzar itineraris i recorreguts, espais concrets i plans de localització.

La senyalització s'ha d'adequar a les característiques de les persones, per la qual cosa:

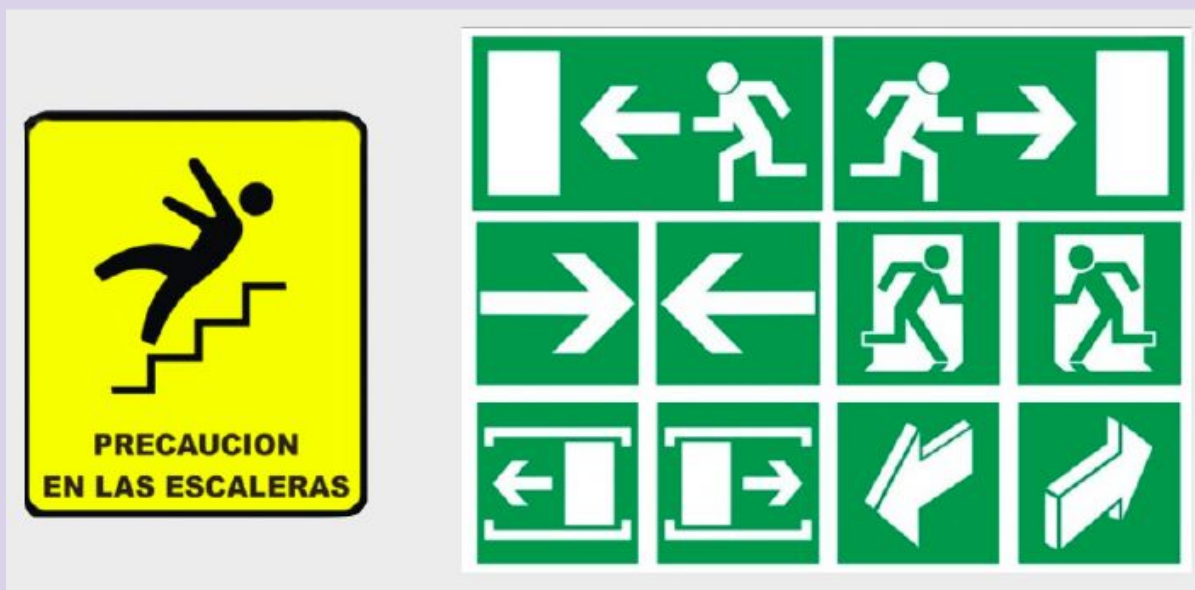
- Han de ser clars i concisos.
- Han d'estar situats en llocs on sigui fàcil localitzar-los.

LA SENYALITZACIÓ

Una senyalització adequada dels espais i trajectes facilita l'accessibilitat i l'orientació (personal, espacial, temporal) de les persones usuàries:

- Situar rellotges i calendaris en llocs d'accés visual.
- Assenyalar direccions amb fletxes indicatives.
- Utilitzar rètols, dibuixos i fotos a les portes de les estades, els armaris i els calaixos.
- Emprar diferents colors i paviments per a diferenciar estades.
- Etc.





ADAPTACIONS PER A PERSONES AMB DÈFICITS SENSORIALS

Cal considerar la necessitat d'adaptació dels elements de simbolització i senyalització a les característiques perceptives de les persones usuàries:

- **Elements de senyalització visual:** colors clars i contrastats, amb lletres grans i situats a més de 140cm del sòl.
- **Elements de senyalització sonors:** fàcilment identificables (timbres, música, rellotges de veu).
- **Elements de senyalització tàctils:** amb relleu o Braille.