

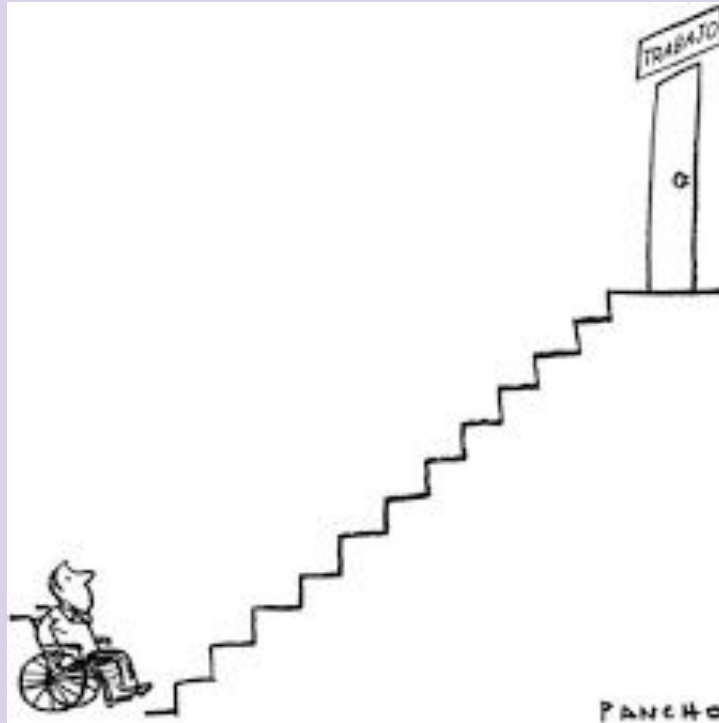
LA REESTRUCTURACIÓ AMBIENTAL

LA REESTRUCTURACIÓ AMBIENTAL

L'adquisició de rutines, necessàries per a millorar l'autonomia personal, precisarà d'un **ambient estable, ordenat, segur, confortable i adaptat** a les necessitats de la persona.

Aquestes condicions podran aconseguir-se amb una adequada intervenció sobre l'entorn.





LES ESTRATÈGIES DE REESTRUCTURACIÓ AMBIENTAL

Entenem per **estratègies de reestructuració ambiental** aquelles intervencions efectuades sobre l'entorn físic habitual de la persona usuària amb l'objectiu d'afavorir la seva capacitat funcional.

Aquestes estratègies estan destinades a **adaptar l'ambient a les necessitats de la persona, enriquint-lo per a facilitar i estimular** les respostes funcionals i cognitives més apropiades.



ESTRATÈGIES DE REESTRUCTURACIÓ AMBIENTAL

L'aplicació d'estratègies de **reestructuració ambiental** contribueix a:

- Millorar l'autonomia de les persones
- Millorar el benestar emocional
- Propiciar el desenvolupament personal
- Crear entorns segurs
- Incrementar la inclusió social
- Enfortir les relacions interpersonals

ESTRATÈGIES DE REESTRUCTURACIÓ AMBIENTAL

Actuant sobre l'entorn haurem de procurar crear un **ambient estructurat i intuïtiu**, en el qual la persona usuària s'orienti i interactui amb seguretat i eficàcia.

- L'accessibilitat dels espais.
- La simbolització i senyalització.
- La decoració de l'espai.
- La seguretat de l'entorn.
- Les condicions ambientals.
- Els materials i productes de suport.

L'ACCESSIBILITAT

L'ACCESSIBILITAT DELS ESPAIS

Una condició necessària en qualsevol intervenció ambiental és l'**accessibilitat**.

L'accessibilitat s'entén com les **característiques de l'entorn que permeten l'accés a un espai o l'ús d'un recurs a qualsevol persona** i, de manera especial, a les que es troben en situació de dependència.



L'ACCESSIBILITAT

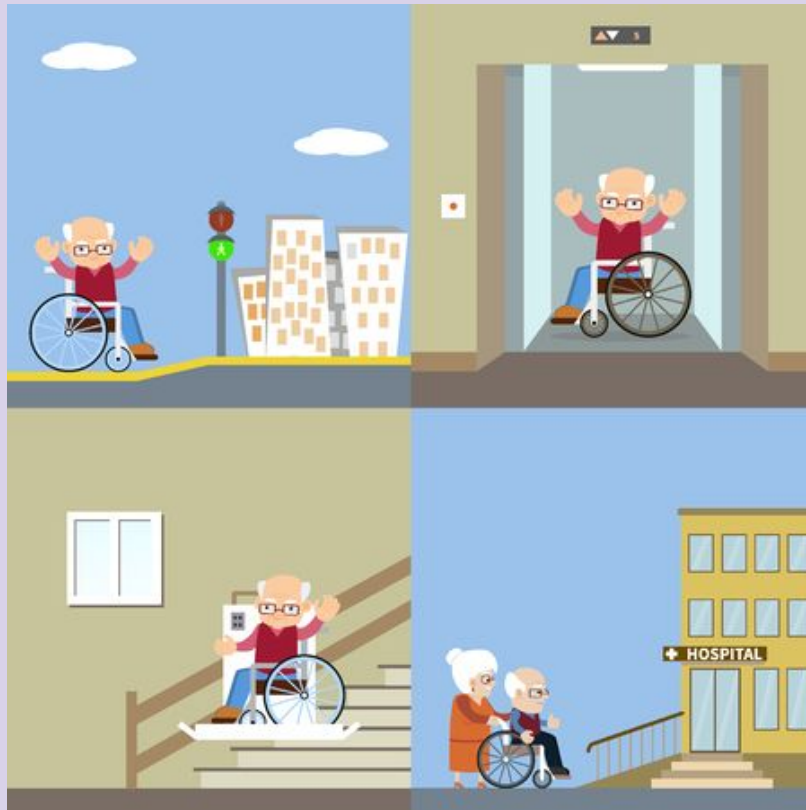
Les **persones amb diversitat funcional** solen trobar-se amb diferents **barreres que limiten la seva accessibilitat**, el que suposa un impediment important per a la igualtat d'oportunitats i la seva inserció social.



BARRERES A LA ACCESSIBILITAT

Les **barreres en l'accessibilitat** són **obstacles** que dificulten o limiten l'accés a l'entorn físic, el transport, productes, serveis, informació i comunicacions, i la integració de les persones en la societat. Aquestes barreres poden ser:

- **Urbanístiques**
- **Arquitectòniques**
- **En el transport**
- **En la comunicació**



BARRERES URBANÍSTIQUES

Són les que es troben en les **vies i espais públics**: voreres estretes o en mal estat, graons, pendents, material urbà mal situat, cotxes mal aparcats, parcs i jardins no accessibles, etc.

Aquestes barreres **limiten la deambulació autònoma** i la seva eliminació passa pel **disseny urbanístic accessible**.





BARRERES ARQUITECTÒNIQUES

Són les que hi ha a l'interior dels edificis tant públics com privats i en els accessos a aquests edificis: portes o passadissos estrets, escales, espais a diferent nivell, etc.

L'eliminació d'aquestes barreres passa per l'adaptació de l'entorn a les necessitats de la persona usuària.



BARRERES EN EL TRANSPORT

Les trobem **en els diferents mitjans de transport públics i privats**, i provoquen que els usuaris es vegin en dificultats per a utilitzar-los o que els sigui difícil poder gestionar el seu propi vehicle.

L'accessibilitat en el transport ha d'incloure un **accés lliure, còmode i segur**.



BARRERES EN LA COMUNICACIÓ

Es tracta d'**obstacles o impediments que dificulten l'expressió o la recepció dels missatges** (lletra petita o il·legible, absència de senyals sonores, etc.).

Els sistemes de comunicació s'han de dissenyar i configurar amb criteris d'accessibilitat i facilitat d'ús.

- Incorporar el **sistema Braille** per a facilitar la comunicació de les persones amb discapacitat visual.
- **Subtitular la informació** per a les persones amb pèrdues auditives.



ENTORNS ACCESSIBLES

Totes aquestes barreres incideixen directament en el desenvolupament de les persones i en la seva qualitat de vida.

Si l'entorn està adaptat a les necessitats, facilita l'autonomia, no sols de les persones amb limitacions o mobilitat reduïda, sinó la de tots els ciutadans.

Per tant, és imprescindible que l'entorn tingui un **disseny universal, accessible i adaptat a totes les persones.**



ACCESSIBILITAT UNIVERSAL

Un **entorn accessible afavoreix la vida independent i el desenvolupament autònom**, i és una condició necessària per a accedir a les mateixes oportunitats en igualtat de condicions.

L'enfocament d'accessibilitat universal proposa **concebre sense barreres** totes les noves creacions i **disminuir els obstacles** en les ja existents mitjançant les adaptacions necessàries.

CREANT ENTORNS ACCESSIBLES

Per a valorar l'accessibilitat d'un espai, ens fixarem primer en les **dificultats de les persones usuàries** per a interrelacionar-se amb ell, i després ens centrarem en les **condicions** que han de complir els edificis, espais, instal·lacions i habitatges perquè siguin accessibles.



DIFICULTATS D'INTERRELACIÓ PERSONA - ESPAI

Segons els principals problemes que obstaculitzen l'accessibilitat a un espai, podem diferenciar quatre categories de dificultats:

- **Persones amb dificultats en la seva deambulació.**
- **Persones que es desplacen en cadires de rodes.**
- **Persones amb diversitat funcional sensorial.**
- **Persones amb diversitat funcional intel·lectual o deterioració cognitiva**

PERSONES AMB DIFICULTATS EN LA DEAMBULACIÓ

Són persones que poden precisar d'algun tipus d'ajuda, com **bastons, caminadors, crosses**, etc. Els impediments amb els quals se solen trobar són:

- Dificultat per a pujar i baixar graons o escales, i salvar desnivells pronunciats.
- Limitació per a realitzar trajectes llargs sense descansar.
- Risc de caigudes elevat, especialment per relliscades o ensopegades.
- Dificultat per a obrir o tancar portes.
- Dificultat per a accionar mecanismes que requereixen les dues mans alhora.

PERSONES QUE ES DESPLAÇEN AMB CADIRA DE RODES

- Impossibilitat de superar escales i desnivells bruscos.
- Impossibilitat de pujar o baixar per pendents pronunciades, amb el perill de volcar o relliscar.
- Limitació de les seves possibilitats d'aconseguir objectes amb les mans i visualment.
- Dificultat per a maniobrar, obrir portes, etc., que es converteix en impossibilitat si els espais no són prou amplis.
- Impossibilitat de passar per llocs estrets.

PERSONES AMB DIVERSITAT FUNCIONAL SENSORIAL

Si la **discapacitat és visual**, les dificultats més importants apareixen en:

- La identificació de missatges visuals i senyals: cartells, avisos, senyalització, semàfors, etc.
- La detecció d'objectes i impediments com a escales, desnivells, obstacles, etc.
- El seguiment d'itineraris.

Si la **discapacitat és auditiva**, la principal dificultat és la identificació de senyals acústics: alarmes, veus, timbres, etc.

PERSONES AMB D.I O DETERIORAMENT COGNITIU

Els problemes més importants són la **desorientació** (no saber on s'està) i la **confusió**. La **senyalització i simbolització** seran ajudes importants en aquests casos.



PROCURAR ENTORNS ACCESSIBLES

Tenint en compte totes aquestes dificultats, s'ha de procurar **dissenyar entorns accessibles** que permetin superar els diferents tipus de barreres, que contribueixin a afavorir la capacitat funcional i cognitiva de les persones usuàries i els ajudin a millorar la seva autonomia.

- **Disseny urbanístic i arquitectònic universal**
- **Adaptacions a la llar**
- **Entorns intuïtius i confortables**

DISSENY URBANÍSTIC I ARQUITECTÒNIC UNIVERSAL

Per a **facilitar l'orientació i la deambulació per les vies públiques i en els edificis.**

En l'exterior, algunes mesures consisteixen a eliminar els esglaons de les voreres, instal·lar semàfors amb xiulets, senyalitzar espais, etc.

En els edificis, la normativa actual exigeix una sèrie de requisits perquè totes les persones tinguin garantida la seguretat, l'accessibilitat i la mobilitat.

ADAPTACIONS DE LA LLAR

Comprèn les actuacions d'adequació de l'habitatge a les necessitats de la persona que l'habita, perquè pugui moure's amb autonomia i seguretat.

- Accessos als l'edifici amb rampes i ascensor
- Portes, entrades i passadissos amples
- Punts de llum, interruptors i endolls a l'abast
- Cuina, habitació i saló amb mobles a l'altura d'una cadira de rodes
- Llits articulats per a persones amb mobilitat reduïda
- Etc.

ENTORNS INTUÏTIUS

Persegueix la creació d'**entorns que facilitin l'orientació de les persones** que viuen en ells, ja sigui mitjançant la **senyalització** dels espais o tasques o bé amb **senyals visuals, auditives o tàctils**.



ENTORNS CONFORTABLES

La **comoditat**, si bé no està directament relacionada amb l'accessibilitat, **contribueix a facilitar-la**. El mobiliari i la decoració són elements que afavoreixen la creació **d'entorns confortables**.

Amb algunes d'aquestes implementacions, moltes persones en situació de dependència poden dur a terme les mateixes activitats que les persones plenament autònomes.

