

ATENCIÓ SOCIOSANITÀRIA A PERSONES DEPENDENTS EN EL DOMICILI



PROFESSORAT



Catina Alomar Bennàssar

Docent del mòdul:

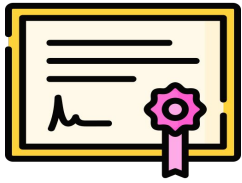
- **MF0249_2 Higiene i atenció sanitària**
calomarb@iessantamargalida.org



Judith Lleixà Xicart

Docent dels mòduls:

- **MF0250_2 Atenció i suport psicosocial**
 - **MF0251_2 Suport domiciliari i alimentació familiar**
- jlleixax@iessantamargalida.org



QUÈ ÉS UN CERTIFICAT PROFESSIONAL?

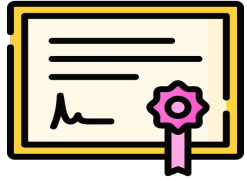
Els Certificats Professionals (CP) són **titulacions oficials de Formació Professional vàlides en tot l'Estat espanyol.**

Aquests títols acrediten que poseeixes determinades **competències** (coneixements i destreses) necessàries per a desenvolupar correctament una activitat laboral.

Una vegada obtinguis l'acreditació podràs demostrar que estàs capacitada per a exercir la feina relacionada amb aquell Certificat.

Com la resta d'ensenyaments i titulacions d'FP, els Certificats Professionals s'agrupen en **famílies professionals**.

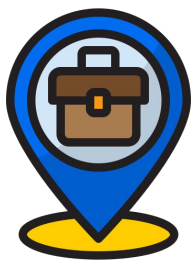
A més, cada Certificat està vinculat a un **nivell (1, 2 o 3)**, en funció de la **complexitat de les tasques** associades a les competències que acredita.



QUÈ ÉS UN CERTIFICAT PROFESSIONAL?

Els Certificats Professionals es corresponen amb el **Grau C** en l'agrupació d'estudis de Formació Professional que estableix la **Llei Orgànica d'FP**, en la qual es contempen aquests ensenyaments com un **sistema integrat**.





SORTIDES LABORALS

CP Atenció socio sanitària a persones dependents en el domicili (Nivell 2)

- Auxiliar d'ajuda al domicili: Treballador/a familiar.
- Assistent d'atenció domiciliària.
- Cuidador/a de persones majors, amb diversitat funcional o amb necessitats de suport, convalescents en el domicili i/o habitatges tutelats.





ITINERARI MODULAR

Ordre	Mòduls	Hores Totals
1	MF0249_2. Higiene i atenció sanitària domiciliària.	170h.
2	MF0251_2. Suport domiciliari i alimentació familiar.	100h.
3	MF0250_2. Atenció i suport psicosocial domiciliari.	210h.
4	MP0028. Mòdul de pràctiques professionals no laborals d'atenció socio sanitària a persones dependents en el domicili.	120h.
DURADA TOTAL DEL CERTIFICAT		600h.



DATES MÒDULS TEÒRICS

Mòdul	Hores	Dates de les sessions
MF0249_2. Higiene i atenció sanitària domiciliària. HAS	170h.	25/11/2024 fins a 10/04/2025
MF0250_2. Atenció i suport psicosocial domiciliari. AP	210h.	20/01/2025 fins a 07/04/2025
MF0251_2. Suport domiciliari i alimentació familiar. SD	100h.	25/11/2024 fins a 16/01/2025

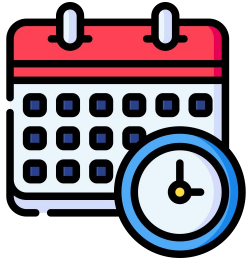


HORARI

Nº hores: 600 hores (30h/setmana)

Mesos: Novembre - Abril

HORA	DILLUNS	DIMARTS	DIMECRES	DIJOURS	DIVENDRES
15:00 16:00	HAS	SD/AP	SD/AP	HAS	SD/AP
16:00 17:00	HAS	SD/AP	SD/AP	HAS	SD/AP
17:00 17:45	SD/AP	SD/AP	SD/AP	SD/AP	SD/AP
17:45 18:15	ESPLAI				
18:15 19:00	SD/AP	SD/AP	SD/AP	SD/AP	SD/AP
19:00 20:00	SD/AP	HAS	HAS	SD/AP	HAS
20:00 21:00	SD/AP	HAS	HAS	SD/AP	HAS



PRÀCTIQUES

Mòdul	Hores	Dates d'Impartició
MP0028. Mòdul de pràctiques professionals no laborals d'atenció socio sanitària a persones dependents en el domicili.	120h.	14/05/2024 fins a 14/05/2025

Calendari escolar

Curs 2024-2025

2024							dg.
Setembre	dl.	dt.	dc.	dj.	dv.	ds.	1
	2	3	4	5	6	7	8
9	10	11	12	13	14	15	
16	17	18	19	20	21	22	
23	24	25	26	27	28	29	
30	1	2	3	4	5	6	
Octubre	7	8	9	10	11	12	13
	14	15	16	17	18	19	20
	21	22	23	24	25	26	27
	28	29	30	31	1	2	3
Novembre	4	5	6	7	8	9	10
	11	12	13	14	15	16	17
	18	19	20	21	22	23	14
Desembre	25	26	27	28	29	30	1
	2	3	4	5	6	7	8
	9	10	11	12	13	14	15
	16	17	18	19	20	21	22
23	24	25	26	27	28	29	
30	31						

2025							
Gener	dl.	dt.	dc.	dj.	dv.	ds.	dg.
	6	7	8	9	10	11	12
13	14	15	16	17	18	19	
20	21	22	23	24	25	26	
27	28	29	30	31	1	2	
Febrer	3	4	5	6	7	8	9
	10	11	12	13	14	15	16
	17	18	19	20	21	22	23
Març	24	25	26	27	28	1	2
	3	4	5	6	7	8	9
	10	11	12	13	14	15	16
	17	18	19	20	21	22	23
Abril	24	25	26	27	28	29	30
	31	1	2	3	4	5	6
	7	8	9	10	11	12	13
	14	15	16	17	18	19	20
21	22	23	24	25	26	27	
28	29	30					

Maig	dl.	dt.	dc.	dj.	dv.	ds.	dg.
	1	2	3	4			
5	6	7	8	9	10	11	
12	13	14	15	16	17	18	
19	20	21	22	23	24	25	
26	27	28	29	30	31	1	
Juny	2	3	4	5	6	7	8
	9	10	11	12	13	14	15
	16	17	18	19	20	21	22
	23	24	25	26	27	28	29
30							

- 11 de setembre:** Inici EI, EP, EE, ESO i BAT, EEIP-Dansa
- 20 de setembre:** Inici cicles d'FP: GB, GM i GS.
- 23 de setembre:** Inici CSMIB, ESADIB
- 27 de setembre:** Inici CEPA, EASDIB
- 30 de setembre:** Inici EEIP-Música i ERE: EOI, EA, EERE
- 28 de febrer:** Festa escolar unificada.
- 22 de maig:** Final d'activitats lectives de 2n de BAT.
- 30 de maig:** Final d'activitats lectives EOI.
- 13 de juny:** Final activitats lectives EEIP-Música i Dansa
- 20 de juny:** Final EI, EP, EE, ESO, 1r BAT, CMD, CEPA, EERE, EA, CSMIB, ESADIB i cicles d'FP: GB, GM i GS.
- 27 de juny:** Final d'activitats lectives ESD, GM i GS ApiD, EASDIB.

Total de dies lectius dels ensenyaments bàsics: 176

DIES FESTIUS: 17/01, 27/02, 03/03, 01/05



ASSISTÈNCIA

- ★ **Puntualitat a classe.** Es valorarà la puntualitat.
- ★ Per poder realitzar l'avaluació: l'alumnat ha d'haver assistit un mínim del 75% del total de les hores de l'acció formativa.
- ★ En cap cas es considera falta justificada la no assistència per feina.



AVALUACIÓ

- Per **poder fer l'avaluació final**, l'alumnat d'alta ha d'haver **assistit** com a mínim al **75% de les hores** de l'**acció formativa** tenint en **compte** les hores de **faltes justificades**.

- Per poder ser **apte/a**, la **nota de l'avaluació final** ha de ser com a **mínim un 5**.
*En cas que hi hagi unitats formatives, cada una d'elles ha de tenir també com a resultat mínim un 5.

- La **qualificació final** dels **mòduls** és el **resultat** de **sumar** les puntuacions de **l'avaluació contínua** i de **l'avaluació final**, que es ponderen amb un pes del **50%** i del **50%** respectivament.



AVALUACIÓ

- ★ L'avaluació continua consistirà en **activitats** que ponderaran el 50% de la nota final del mòdul. Aquestes poden ser activitats d'aula, activitats pràctiques, simulacions, casos pràctics, etc.
- ★ L'avaluació final consistirà en una **examen teòric-pràctic** per avaluar l'assoliment de les realitzacions professionals. Aquesta prova objectiva ponderarà el 50% de la nota final dels mòduls.

NOTA = 50% ACTIVITATS + 50% EXAMEN TEÒRIC-PRÀCTIC



NORMES GENERALS

D'acord amb el que estableix l'article 18.3 de l'Ordre TMS/368/2019, de 28 de març són causa d'exclusió de l'alumne/a a l'acció formativa els supòsits següents :

1. Si algú acumula més de tres faltes de jornades lectives completes sense justificar en un mes natural (al quart dia lectiu de falta sense justificar, l'alumne/a ha de ser baixa)
2. La falta d'aprofitament, el comportament indegut o l'obstaculització del desenvolupament normal del curs.
3. L'incompliment continuat de la normativa en seguretat i prevenció de riscos laborals, segons el contingut de l'especialitat formativa que s'imparteix durant el desenvolupament de l'acció formativa.
4. L'incompliment de les normes internes del mateix centre educatiu.



PREGUNTES I DUBTES