

UT 1. LA INTERVENCIÓ SOCIAL: ÀMBITS, MODELS I CONCEPTES CLAU

Metodologia de la intervenció social - CFGS TIS





LA INTERVENCIÓ SOCIAL: ÀMBITS I COL.LECTIUS

QUÈ ÉS LA INTERVENCIÓ SOCIAL?

En la nostra feina, totes les actuacions que durem a terme aniran orientades a l'atenció de situacions en les quals hi haurà implicades persones, amb l'objectiu d'atendre les seves necessitats d'integració i participació. En aquest sentit parlarem d'intervenció social.

És qualsevol actuació que de manera intencionada i justificada, es programa i implementa amb una finalitat social i/o cultural transformadora.



FINALITAT DE LA INTERVENCIÓ SOCIAL: millorar les condicions de vida de les persones i col·lectius, volent eliminar les desigualtats i estimulants processos emancipatoris i de canvi.

La metodologia, en el context de la intervenció social, s'entén com el conjunt d'estratègies, mètodes i procediments, organitzats i seqüenciats, que es fan servir per assolir els objectius.



ATENCIÓ DIRECTA

Professionals que mantenen relació immediata amb les persones usuàries

← ÀMBITS DE LA INTERVENCIÓ SOCIAL →

IMPLEMENTACIÓ DE PROJECTES

Diagnòstic, planificació, execució i avaluació

ORIENTACIÓ LABORAL

Orientació personal en l'àmbit d'inserció laboral

PARTICIPACIÓ SOCIAL

La intervenció per millorar la participació de la societat i per construir un teixit més solidari

EDUCACIÓ I FORMACIÓ

Programes d'entrenament HHSS, activitats de formació ocupacional, adquisició d'habilitats

noves...

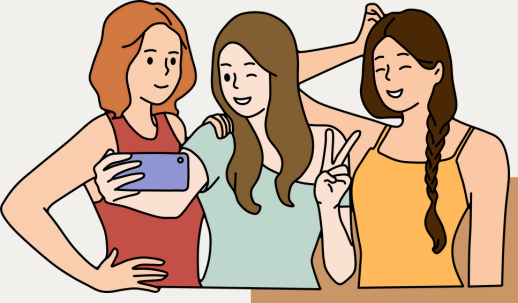
En general la intervenció social està destinada a tota la comunitat, i especialment enfocada a intervenir amb col·lectius en situació de vulnerabilitat socio-cultural i econòmica.



PERSONES GRANS



INFANTS I ADOLESCENTS EN SITUACIÓ DE RISC



JOVES

COL·LECTIUS DESTINATARIS

PERSONES IMMIGRANTS



DONES

PERSONES AMB DIVERSITAT FUNCIONAL



PERSONES AMB MALALTIA I/O TRASTORN MENTAL



PERSONES EN SITUACIÓ DE DROGODEPENDÈNCIA



ACT 1. MODELS EN LA IS

Visualitzem el vídeo Modelos de la Intervención Social de Edgar Mozas on parla dels tres grans models en intervenció. Individualment responeu les següents preguntes:

1. El o la professional de la intervenció pot ser neutral? Perquè? Justifica-ho
2. Quines són les variables que fan que ens situem en un o altre model com a professionals?
3. Quins són els tres models de la intervenció que exposa el ponent? Defineix cada un d'ells.
4. En quins entorns educatius té lloc principalment la intervenció social (formal, no formal, informal)?
5. Què és l'educació al llarg de tota la vida i què creus que té a veure amb la IS?

MODELS D'INTERVENCIÓ SOCIAL

MODELS TEÒRICS EN LA INTERVENCIÓ SOCIAL

ASSISTENCIAL- PATERNALISTA

Actuació centrada en les mancances, no té en compte les causes estructurals. No propugnen canvis socials i la problemàtica de base es perpetua. Ex: menjadors socials, donació de roba i menjar, ajudes econòmiques urgents... (caritat, voluntariat, model religiós).

TECNO-BUROCRÀTIC

Polítiques, legislació i pressupost per abordar, des de l'estat, les problemàtiques socials. Suposa la professionalització de les persones i les funcions (professionals de la psicologia, treball social, educació social, etc.). Burocratització: les persones usuàries s'acaben adaptant als serveis socials.

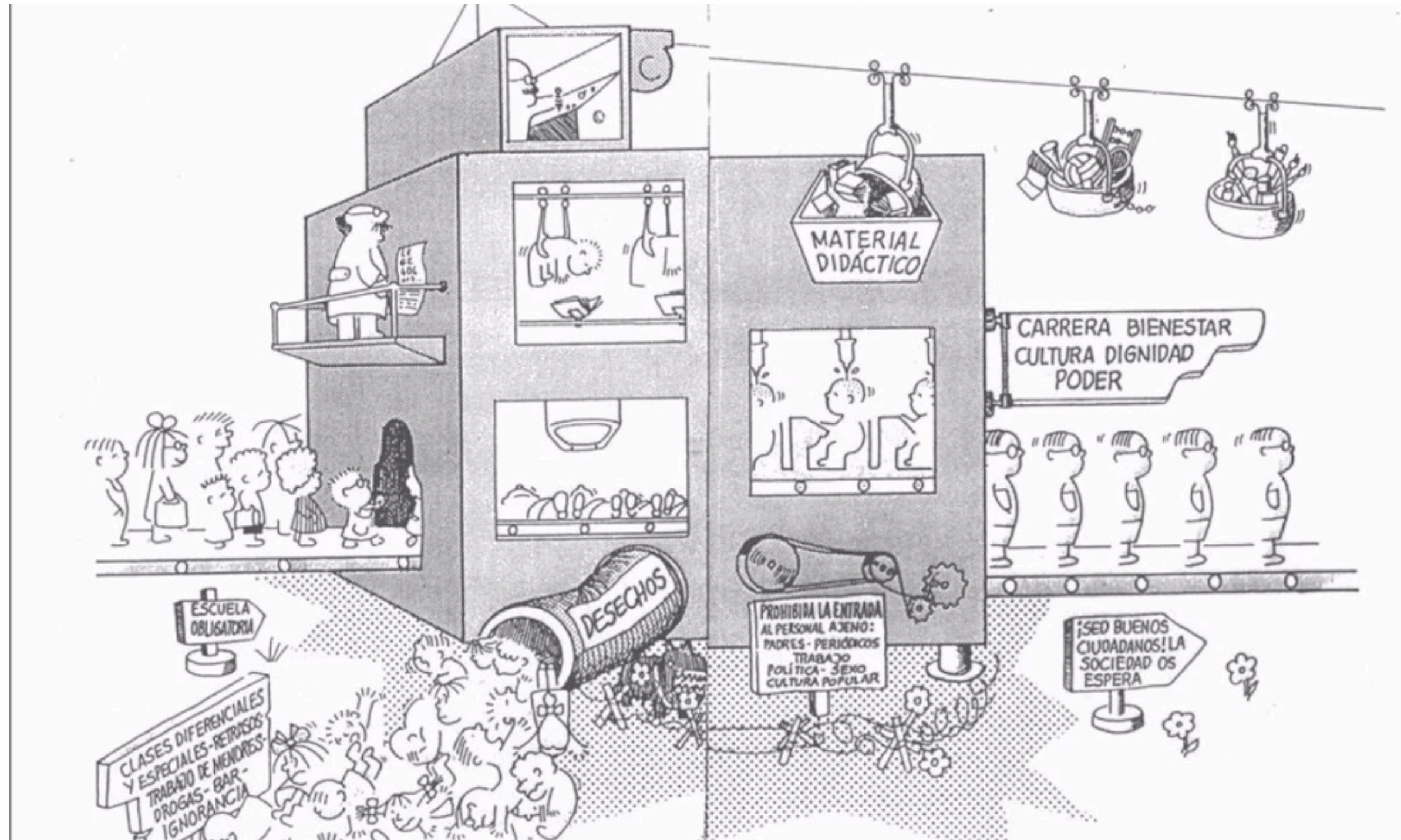
DEMOCRÀTIC- EMANCIPADOR

Capacita les persones a ser capaces per elles mateixes i des de l'organització col·lectiva, de superar dificultats i convictes. Tracta les causes estructurals de les problemàtiques. Model més estès actualment, tot i coexistir amb els altres.

PLANIFICACIÓ DE LA INTERVENCIÓ SOCIAL

PLANIFICACIÓ EN LA INTERVENCIÓ SOCIAL

Francesco Tonucci és pedagog i il·lustrador italià, defensor dels drets de la infància. En aquesta imatge, titulada "la màquina de l'escola", critica aquell sistema educatiu que planifica per tal que tots els infants, en finalitzar l'escola, siguin idèntics d'acord a uns estàndards prèviament fixats. Podem reflexionar al voltant de la importància de planificar el procés d'intervenció, les passes a seguir i els recursos necessaris d'acord a l'objectiu que ens fixem.



PLANIFICACIÓ DE LA INTERVENCIÓ SOCIAL

La **intervenció social** no és una acció improvisada, sinó que és intencionada i justificada. I per això **s'ha de basar en una planificació o programació prèvia**. Aquesta tasca exigeix un coneixement previ de la realitat sobre la qual s'actuarà.

CRITERIS DE PLANIFICACIÓ

- Segons l'abast temporal

Llarg termini (3-5 anys)

Mig termini (1-3 anys)

Curt termini (setmanes, mesos...)

- Segons l'abast espacial

Planificació estatal (inclou tot l'Estat)

Planificació autonòmica (inclou una comunitat autònoma)

Planificació local (municipi, ajuntament...)

PRINCIPIS DE LA PLANIFICACIÓ EN LA IS

- **COHERÈNCIA:** els elements que integren el projecte han de respondre en una mateixa direcció (objectius).
- **FUNCIONALITAT:** el projecte ha de respondre a una necessitat detectada o expressada/sentida.
- **EQUILIBRI:** destinar energia, temps i espai necessari i adequat a cada part del projecte, així com a les persones implicades.
- **FLEXIBILITAT:** la planificació és un full de ruta, no estàtic, obert a poder incorporar modificacions sense alterar la operativitat.
- **PERTINENÇA:** només incorpora allò útil i necessari per assolir els objectius.
- **ECONOMIA:** ús i aplicació eficient del recursos.

PASSES PER A LA PLANIFICACIÓ

- Definir clarament els objectius.
- Proposar objectius realistes i viables.
- Establir una jerarquitització dels objectius.
- Coherència entre objectius, recursos materials, recursos humans, recursos i financers.
- Determinar els recursos disponibles i assignar-los adequadament (temps i quantitat).
- Estimar un temps i ritme reals i adequats.



NIVELLS DE PLANIFICACIÓ

01

PLA: és el nivell màxim d'organització i estructuració de la intervenció. Estableix les línies generals i estratègiques d'actuació del programa o projecte.

02

PROGRAMA: és l'instrument que permet planificar a nivell tàctic. Adequa les directrius del pla a un context concret. És més concret que el pla i els objectius estan definits més clarament, malgrat que no s'hi concreten del tot. Es refereix a un àmbit i temps concret.

03

PROJECTE: és el nivell operatiu de la programació. Aplicable a situacions concretes a curt termini.

Nivells del procés planificador		
Nivell estratègic	Nivell tàctic	Nivell operatiu
Pla A	Programa A.1	Projecte A.1.1
		Projecte A.1.2
		Projecte A.1.3
	Programa A.2	Projecte A.2.1
		Projecte A.2.2
		Projecte A.2.3
	Programa A.3	Projecte A.3.1
		Projecte A.3.2
		Projecte A.3.3
Objectius generals	Objectius específics	Objectius operatius

EL PLA

TEMPORALITZACIÓ: les previsions del pla es plantegen generalment a mitjà i llarg termini. Els plans més habituals consideren la seva consecució en períodes que oscil·len entre els 3-5 anys.

OBJECTIUS GENERALS: es refereixen al propòsit general o grans finalitats que es preten aconseguir amb el pla. Serviran com a marc de referència de la formulació d'objectius al programa i el projecte.

CRITERIS I PRIORITATS: els criteris són orientacions necessàries per aconseguir els objectius generals, mentre que les prioritats determinen els àmbits que exigeixen més incidència pel que fa la urgència o dedicació de mitjans.

PREVISIÓ DEL PRESSUPOST: estimació dels costos.

EL PROGRAMA

TEMPORALITZACIÓ: es considera que el compliment dels programes es dona a mitjà termini. És freqüent trobar programes en el camp social d'entre 1-3 anys.

OBJECTIUS ESPECÍFICS: seria un primer nivell de concreció d'un objectiu general. Es tracta de concretar un objectiu general per a una situació específica.

ORGANITZACIÓ DE RECURSOS DISPONIBLES: inclou personal, material, instal.lacions...

FONAMENTACIÓ: es tracta de l'argumentació que justifica el programa. En l'argumentació s'analitzen les necessitats detectades, tenint en compte les prioritats.

Exemple: un pla d'educació pot incloure programes d'educació de persones adultes,

EL PROJECTE

TEMPORALITZACIÓ: curt termini. Sol tenir una durada aproximada d'un any o menys.

OBJECTIUS OPERATIUS: són més concrets que els específics i expressa amb precisió metes assolibles i mesurables.

ACTUACIONS: són les activitats que cal dur a terme per assolir els objectius operatius.

ACT 2. NIVELLS DE CONCRECIÓ

Per parelles cerqueu exemples d'iniciatives socials, pot ser el PLA, el PROGRAMA o el PROJECTE.

Presenteu la informació en un pòster, de tal manera que resulti visualment atractiu i intel·ligible. Intenteu cercar 3 exemples.

Posteriorment, ho presentareu a les altres companyes de la classe.

Per més informació podeu consultar: [pla](#) - [programa](#) - [projecte](#)

EL PROJECTE COM A EIX DE LA INTERVENCIÓ

El projecte es considera l'eix d'intervenció de les i els tècnics superiors en l'àmbit de la intervenció social, perquè exerciran la seva tasca professional de manera prioritària en el desenvolupament de projectes, bé en el seu disseny i planificació o bé en la seva posada en pràctica i avaluació.

Hi ha una tipologia àmplia de projectes socials, segons la finalitat que pretenen aconseguir, el col·lectiu al qual es dirigeixen o l'àmbit en el qual s'apliquen. Així, doncs, es poden plantejar projectes d'animació juvenil, inserció socolaboral, mediació escolar, animació turística, desenvolupament comunitari, integració de col·lectius en `regim de vulnerabilitat social, etc.

L'ESSÈNCIA DEL PROJECTE

En l'elaboració d'un projecte sempre cal adaptar-se a la situació, les necessitats i les exigències concretes de cada cas. Tradicionalment s'ha considerat que elaborar un projecte consisteix a donar resposta a una sèrie de preguntes:

- **QUÈ?** Quin tipus d'intervenció podem fer com a TIS? Tipus d'activitat
- **PER A QUÈ?** Què pretenem? Objectiu del projecte
- **AMB QUI?** Amb quina població podem fer la nostra intervenció? Persones destinatàries
- **ON?** LLoc, espai,... Ubicació espacial
- **QUAN?** En quin moment? Temporalització
- **COM?** Com ho volem fer? En quin format? Metodologia
- **SOBRE QUÈ?** De què volem parlar, sobre què volem incidir? Continguts
- **AMB QUÈ?** Què necessitarem? Recursos humans, materials, econòmics,...

ESTRUCTURA D'UN PROJECTE

1. Introducció
2. Justificació
3. Destinataris
4. Objectius
5. Metodologia
6. Activitats
7. Ubicació i Temporalització
8. Recursos:
 - Humans
 - Materials
 - Econòmics
9. Difusió
10. Avaluació



FASES EN L'ELABORACIÓ D'UN PROJECTE

- 1. DIAGNÒSTIC:** en aquesta etapa s'hauran d'identificar les necessitats, delimitar el problema i preveure els recursos.
- 2. PLANIFICACIÓ:** en aquest punt és important plantejar els objectius que es volen assolir, tenir clara la metodologia que s'emprarà, establir la temporalització i decidir els recursos necessaris.
- 3. EXECUCIÓ:** període en el qual les persones responsables duran a terme el projecte, posant en pràctica les activitats i actuacions que s'hagin planificat prèviament.
- 4. AVALUACIÓ:** l'avaluació s'aplica en totes les etapes o fases del procés. Així, haurem d'avaluar en la fase d'anàlisi i diagnòstic, durant la planificació, en l'execució i fins i tot sobre l'avaluació mateixa. Amb tota la informació d'aquest procés s'elabora l'informe final.

FASE DE DIFUSIÓ

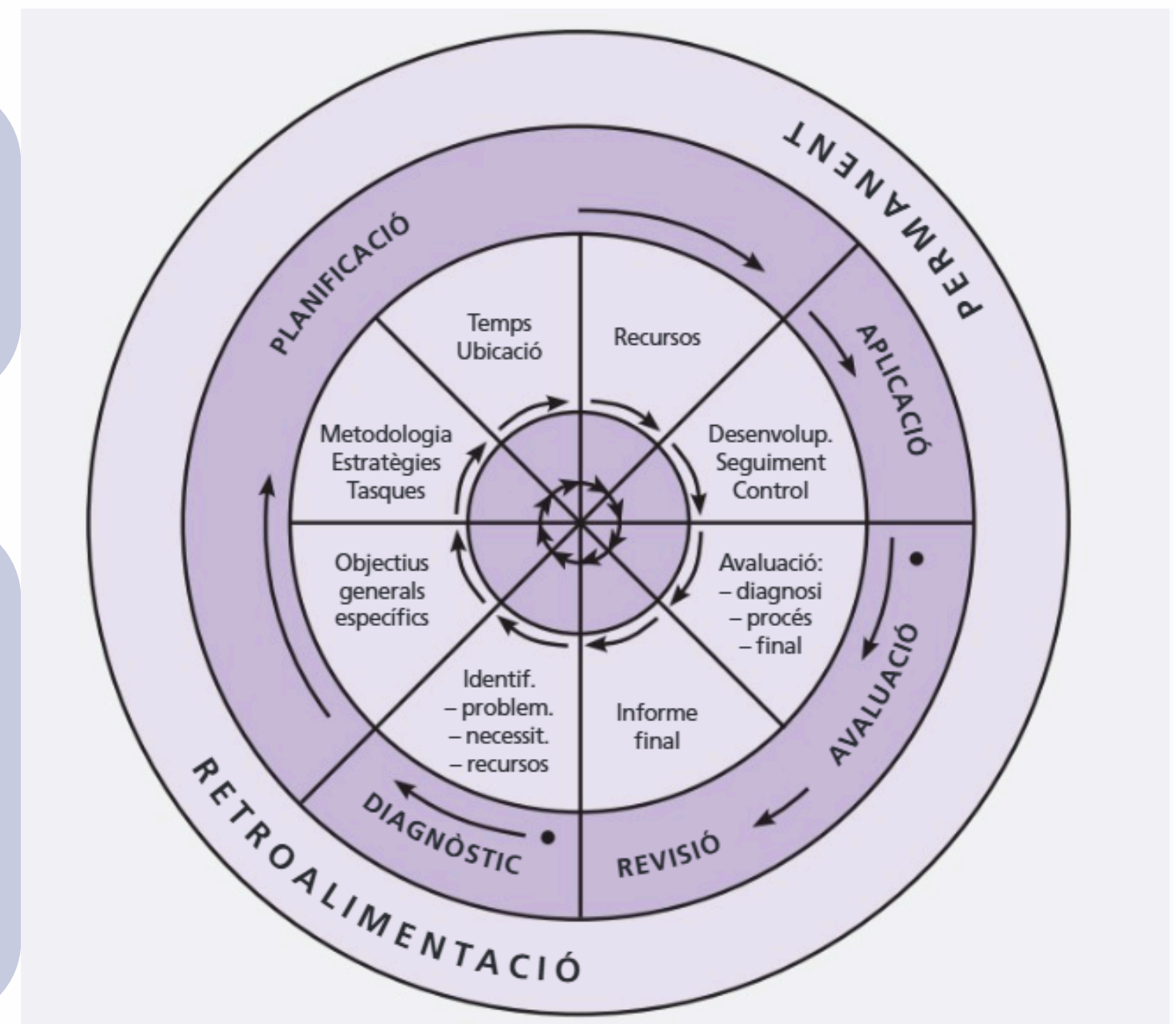
Perquè el projecte pugui arribar al públic destinatari, haurà d'incorporar una última **fase de difusió**, per a la qual s'hauran de seleccionar el missatge i els mitjans perquè la comunicació al públic objectiu sigui efectiva i atractiva.

FASES EN L'ELABORACIÓ D'UN PROJECTE

A més, hi ha dos conceptes que doten el projecte de més coherència:

DINÀMIC: es produeix una realimentació permanent i constant entre les diferents fases del projecte.

CÍCLIC: fa referència a la transformació de la realitat provocada per la intervenció practicada, que proporciona una situació de partida nova sobre la qual es construeix un projecte d'intervenció nou.



TÈCNIQUES DE PROGRAMACIÓ EN LA IS

FASE DE LA PROGRAMACIÓ	EINES METODOLÒGIQUES		
DETECTAR I ANALITZAR NECESSITATS	Diagrama d'espina de peix	Diagrama Pareto	Arbre de problemes
DISSENY I EXECUCIÓ DE PROJECTES	Diagrama d'arbre	Diagrama de decisions d'acció	<u>Diagrama de Gant</u>
AVALUACIÓ	DAFO		
PROMOCIÓ I DIFUSIÓ DE PROJECTES	<u>Pluja d'idees</u>	Bola de neu	