



COMENÇA EL CURS 2024-25

2n TAPSD



Ordre del dia



- TUTOR, CARACTERÍSTIQUES I FUNCIONS DE LA TUTORIA
- MÒDULS I PROFESSORAT
- DEPARTAMENT D'ORIENTACIÓ I FUNCIONS
- SOBRE EL DELEGAT/DA I SUBDELEGAT/DA I LES SEVES FUNCIONS
- HORARI GENERAL I DEL GRUP
- DATES IMPORTANTS
- INFORMACIÓ IMPORTANTÍSSIMA
- SERVEIS DEL CENTRE
- EQUIP DIRECTIU
- ALTRES QÜESTIONS
- INFORMACIÓ DIVERSA

Tutora



MARGALIDA POU AMER



mpoua@iessantamargalida.org

Característiques i Funcions



CARACTERÍSTIQUES

- **Dimecres** de 14.10 h a 15.00 h
- Assistència **obligatòria**.
- Temes d'interès general i acadèmic.
- **Horari d'atenció a l'alumnat:** dimarts de 18.15 h a 19.10h. Sol·licitar cita via e-mail.



FUNCIONS

- Afavorir el bon funcionament.
- Ajudar a resoldre problemes d'àmbit personal o de relació.
- Afavorir l'aprenentatge, sobretot del i les que presenten dificultats envers l'estudi.
- Aconsellar sobre el futur acadèmic i/o professional.
- Intermediació amb la resta de professorat.

Mòduls i professorat



CAROLINA GARCÍA

Suport en la comunicació



JAUME FERRÀ

Teleassistència



MARGALIDA POU

Atenció sanitària



EVA TEJEDOR

Empresa i iniciativa empresarial



MARÍA JOSÉ BENÍTEZ

Destreses socials

Competències Socials i Personals

TRANSVERSALS A TOTS
ELS MÒDULS



ÍTEMS A VALORAR		DESCRIPTOR
1	CAPACITAT D'ORGANITZACIÓ I PLANIFICACIÓ AIXÍ COM CAPACITAT DE FEINA EN EQUIP.	PRESENTA CAPACITAT D'ORGANITZACIÓ I PLANIFICACIÓ DE LES TASQUES ENCOMANADES I TAMBÉ, DE LES ACTIVITATS GRUPALS O DINÀMIQUES QUE ES DUEN A TERME DINS CLASSE. SAP COL-LABORAR I COOPERAR PERQUÈ LA FEINA EN EQUIP SIGUI MILLOR QUE UNA FEINA INDIVIDUAL.
2	MOTIVACIÓ, INTERÈS I PARTICIPACIÓ	DEMOSTRA PREDISPOSICIÓ A COL-LABORAR I PARTICIPAR EN TOTES LES ACTIVITATS, ENCARA QUE NO S'HAGIN D'AVALUAR. MOSTRA INTERÈS PER APROFUNDIR MÉS EN ELS CONTINGUTS I NO SOLS VA ALS MÍNIMS. DEMOSTRA INICIATIVA PARTICIPANT ACTIVAMENT DINS EL GRUP, FENT SUGGERIMENTS I APORTACIONS, AIXÍ COM EVITANT ROLS PASSIUS I/O DISTORSIONATS I EXPRESSIONS I CONDUCTES D'APATIA, AVORRIMENT I/O DESINTERÈS.
3	RESPECTE	L'ALUMNAT ÉS RESPECTUÓS AMB EL PROFESSORAT, COMPANYS/ES, INSTAL·LAGIONS I MATERIALS. AQUÍ S'INCLOU LA PUNTUALITAT I L'ASSISTÈNCIA NO JUSTIFICADA COM A FALTA DE RESPECTE CAP AL PROFESSORAT I ELS COMPANYS I LES COMPANYYES.
4	MADURESA, AUTOCRÍTICA, AUTOCONTROL	L'ALUMNAT ÉS RECEPTIU A LES ORIENTACIONS I CONSELLS DEL PROFESSORAT, DEMOSTRA MADURESA I AUTOCONTROL EN LES DIFERENTS SITUACIONS QUE ES DONEN. DEMOSTRA CAPACITAT D'AUTOCRÍTICA ACCEPTANT LES SEVES ERRADES I CERCANT ALTERNATIVES DE MILLORA, TANT PRÒPIES COM PEL GRUP O LA CLASSE.
5	INICIATIVA I AUTONOMIA	TÉ INICIATIVES PER AL PROPÍ DESENVOLUPAMENT I PER DINAMITZAR ELS GRUPS DE FEINA. DEMOSTRA TENIR UNA ACTITUD RESOLUTIVA, A LES CLASSES I ALS TREBALLS EN GRUP. QUAN FALTA A CLASSE ES RESPONSABILITZA DE POSAR-SE AL DIA DE LA MATÈRIA, TREBALLS, TERMINIS.....

Departament d'orientació



MARIA VICTÒRIA GALMÉS MALONDRA

 mvgalmesm@iessantamargalida.org

Horari: Dimecres de 15.00 h – 19.00 h
(demanar cita via e-mail o a la persona tutora)

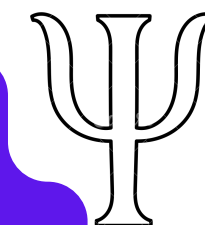
FUNCIONS

- Aconsellar i/o orientar a l'alumnat, juntament amb el/la tutor/a.
- Informar i programar activitats d'orientació en relació amb els estudis que es poden fer després de CF i de les professions a què donen accés aquests estudis.
- Proporcionar suport a l'alumnat que, per diversos factors, presenten dificultats en els procés d'ensenyament-aprenentatge.
- Orientació universitària.
- Derivacions...

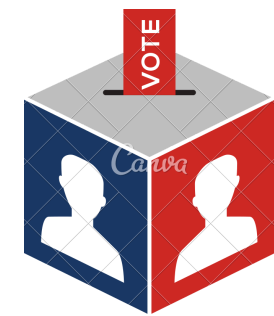
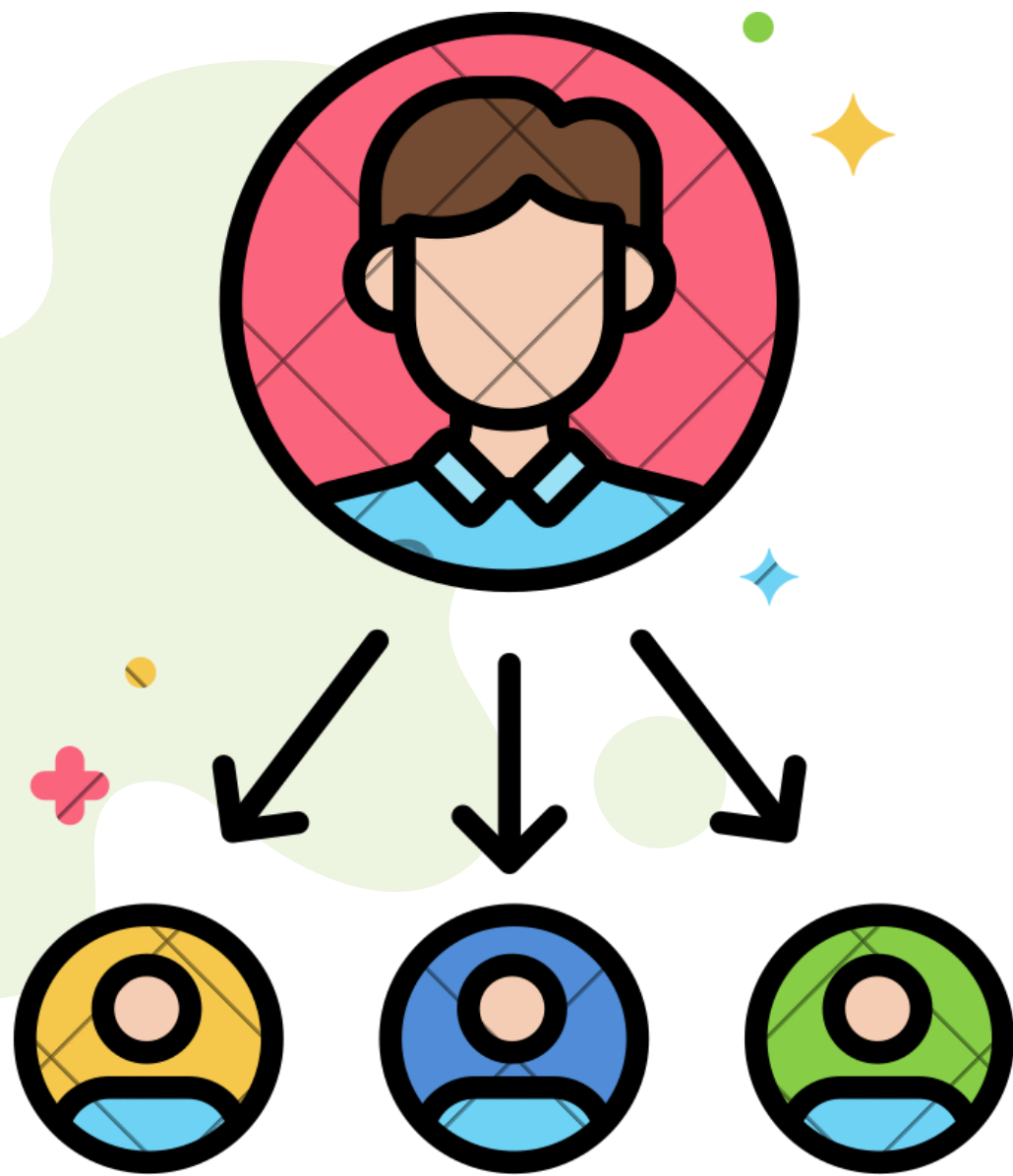
**CONSULTA
JOVE**

**Consulta
d'infermeria**

**Atenció
psicològica**



Delegat/da Subdelegat/da



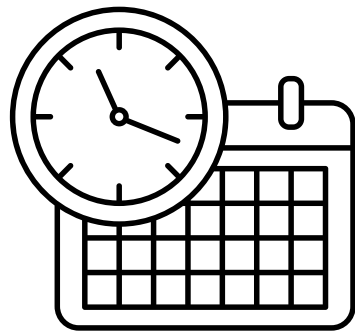
ELECCIÓ

Durant el mes d'**octubre** es realitzarà la tria de delegat/da i subdelegat/da.



FUNCIONS

1. Assistir a les sessions d'avaluació del grup.
2. Assistir a les juntes de delegats/des.
3. Fer de portaveu del grup sempre que sigui necessari.
4. Mediar en els conflictes.



Horari general i del grup



Calendari escolar

2024							dg.
dl.	dt.	dc.	dj.	dv.	ds.	1	
2	3	4	5	6	7	8	
9	10	11	12	13	14	15	
16	17	18	19	20	21	22	
23	24	25	26	27	28	29	
30	1	2	3	4	5	6	
7	8	9	10	11	12	13	
14	15	16	17	18	19	20	
21	22	23	24	25	26	27	
28	29	30	31	1	2	3	
4	5	6	7	8	9	10	
11	12	13	14	15	16	17	
18	19	20	21	22	23	14	
25	26	27	28	29	30	1	
2	3	4	5	6	7	8	
9	10	11	12	13	14	15	
16	17	18	19	20	21	22	
23	24	25	26	27	28	29	
30	31						

2025						
dl.	dt.	dc.	dj.	dv.	ds.	dg.
6	7	8	9	10	11	12
13	14	15	16	17	18	19
20	21	22	23	24	25	26
27	28	29	30	31	1	2
3	4	5	6	7	8	9
10	11	12	13	14	15	16
17	18	19	20	21	22	23
24	25	26	27	28	1	2
3	4	5	6	7	8	9
10	11	12	13	14	15	16
17	18	19	20	21	22	23
24	25	26	27	28	29	30
31	1	2	3	4	5	6
7	8	9	10	11	12	13
14	15	16	17	18	19	20
21	22	23	24	25	26	27
28	29	30				

Curs 2024-2025

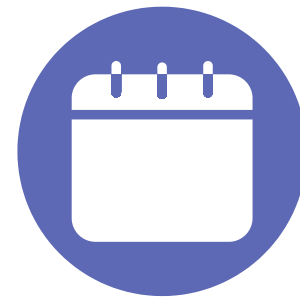
							dj.	dv.	ds.	dg.
			1	2	3	4				
5	6	7	8	9	10	11				
12	13	14	15	16	17	18				
19	20	21	22	23	24	25				
26	27	28	29	30	31	1				
2	3	4	5	6	7	8				
9	10	11	12	13	14	15				
16	17	18	19	20	21	22				
23	24	25	26	27	28	29				
30										

- 11 de setembre: Inici EI, EP, EE, ESO i BAT, EEIP-Dansa
- 20 de setembre: Inici cicles d'FP: GB, GM i GS.
- 23 de setembre: Inici CSMIB, ESADIB
- 27 de setembre: Inici CEPA, EASDIB
- 30 de setembre: Inici EEIP-Música i ERE: EOI, EA, EERE
- 28 de febrer: Festa escolar unificada.
- 22 de maig: Final d'activitats lectives de 2n de BAT.
- 30 de maig: Final d'activitats lectives EOI.
- 13 de juny: Final activitats lectives EEIP-Música i Dansa
- 20 de juny: Final EI, EP, EE, ESO, 1r BAT, CMD, CEPA, EERE, EA, CSMIB, ESADIB i cicles d'FP: GB, GM i GS.
- 27 de juny: Final d'activitats lectives ESD, GM i GS ApiD, EASDIB.

Total de dies lectius dels ensenyaments bàsics: 176

Dies NO lectius elegits pel Centre:

04/11/24 - 17/01/25 - 27/02/25 - 03/03/25



HORARI GENERAL DEL CICLE

De dilluns a divendres

15.00 a 15.55
15.55 a 16.50
16.50 a 17.45

17.45 a 18.15 (esplai)

18.15 a 19.10
19.10 a 20.05
20.05 a 21.00

HORARI DEL GRUP

	Dilluns	Dimarts	Dimecres	Dijous	Divendres
15:00 a 15:55	T	T	AS	SC	AS
15:55 a 16:50	AS	T	SC	EIE	AS
16:50 a 17:45	AS	DS	SC	EIE	DS
17:45 a 18:15 (ESPLAI)					
18:15 a 19:10	AS	DS	EIE	AS	DS
19:10 a 20:05	SC	AS	DS	T	DS
20:05 a 21:00	SC	AS	DS	T	T



Segons SGQ: DC020101-0

HORARI DEL GRUP

Dilluns	Dimarts	Dimecres	Dijous	Divendres
15:00-15:55 Teleassistència-B (JAUME FERRA) (Aula: FPCB1)	15:00-15:55 Teleassistència-B (JAUME FERRA) (Aula: FPCB1)	14:10-15:00 TUT-B (MARGALIDA POU) (Aula: FPCB1)	15:00-15:55 Suport a la comunicació-B (CAROLINA TEROL) (Aula: FPCB1)	15:00-15:55 Atenció sanitària (MARGALIDA POU) (Aula: FPCB1)
15:55-16:50 Atenció sanitària (MARGALIDA POU) (Aula: FPCB1)	15:55-16:50 Teleassistència-B (JAUME FERRA) (Aula: FPCB1)	15:00-15:55 Atenció sanitària (MARGALIDA POU) (Aula: FPCB1)	15:55-16:50 EIE-B (EVA MARIA TEJEDOR) (Aula: FPCB1)	15:55-16:50 Atenció sanitària (MARGALIDA POU) (Aula: FPCB1)
16:50-17:45 Atenció sanitària (MARGALIDA POU) (Aula: FPCB1)	16:50-17:45 Destreses socials (MARÍA JOSÉ BENÍTEZ) (Aula: FPCB1)	15:55-16:50 Suport a la comunicació-B (CAROLINA TEROL) (Aula: FPCB1)	16:50-17:45 EIE-B (EVA MARIA TEJEDOR) (Aula: FPCB1)	16:50-17:45 Destreses socials (MARÍA JOSÉ BENÍTEZ) (Aula: FPCB1)
18:15-19:10 Atenció sanitària (MARGALIDA POU) (Aula: FPCB1)	18:15-19:10 Destreses socials (MARÍA JOSÉ BENÍTEZ) (Aula: FPCB1)	16:50-17:45 Suport a la comunicació-B (CAROLINA TEROL) (Aula: FPCB1)	18:15-19:10 Atenció sanitària (MARGALIDA POU) (Aula: FPCB1)	18:15-19:10 Destreses socials (MARÍA JOSÉ BENÍTEZ) (Aula: FPCB1)
19:10-20:05 Suport a la comunicació-B (CAROLINA TEROL) (Aula: FPCB1)	19:10-20:05 Atenció sanitària (MARGALIDA POU) (Aula: FPCB1)	18:15-19:10 EIE-B (EVA MARIA TEJEDOR) (Aula: FPCB1)	19:10-20:05 Teleassistència-B (JAUME FERRA) (Aula: FPCB1)	19:10-20:05 Destreses socials (MARÍA JOSÉ BENÍTEZ) (Aula: FPCB1)
20:05-21:00 Suport a la comunicació-B (CAROLINA TEROL) (Aula: FPCB1)	20:05-21:00 Atenció sanitària (MARGALIDA POU) (Aula: FPCB1)	19:10-20:05 Destreses socials (MARÍA JOSÉ BENÍTEZ) (Aula: FPCB1)	20:05-21:00 Teleassistència-B (JAUME FERRA) (Aula: FPCB1)	20:05-21:00 Teleassistència-B (JAUME FERRA) (Aula: FPCB1)
		20:05-21:00 Destreses socials (MARÍA JOSÉ BENÍTEZ) (Aula: FPCB1)		



Dates importants

DATA INICI CURS



20/09/24

1A AVALUACIÓ



18/12/24

2A AVALUACIÓ



12/03/25

INICI FCTS

17/03/25

3A AVALUACIÓ



18/06/25

DATA FINAL CURS



20/06/25



AVALUACIÓ EXTRAORDINÀRIA

- Sessió d'avaluació: 27 de juny.

CONVOCATÒRIA EXTRAORDINÀRIA

- Setmana de recuperacions: del 19 al 25 de juny.



Informació important



CONVALIDACIONS I EXEMPCIONS



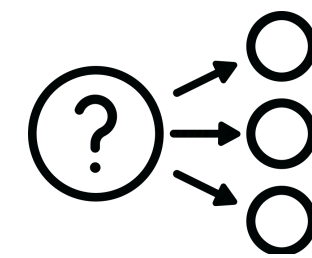
14 OCT

Sol·licitar abans del **14 d'octubre de 2024** (**vos podeu descarregar el model de sol·licitud al Moodle de tutoria**)



PROMOCIÓ I PROVA EXTRAORDINÀRIA

- 1.Promoció: a l'alumnat no li ha de quedar pendent, mòduls que en conjunt, superin les 330 h. de càrrega lectiva.
- 2.L'alumnat amb més d'un 50% de la càrrega horària lectiva suspesa, ha de tornar a participar en admissió. Repeteixen directament, sense tenir dret a prova extraordinària.
- 3.Només té dret a prova extraordinària aquell alumnat que tingui superat més d'un 66% de la càrrega lectiva.



CAUSES D'ANUL·LACIÓ DE LA MATRÍCULA

- 1.No incorporar-se o no assistir de forma continuada abans del 15 d'octubre.
- 2.No assistir de forma:
 - a.Continuada sense justificar a un 10% o més, de la càrrega horària del mòdul/curs.
 - b.Discontínua sense justificar a un 15% de la càrrega horària del mòdul/curs.



PÈRDUA DE L'AVALUACIÓ CONTÍNUA S/NORMATIVA

- L'alumnat que superi un 20% d'absència de la càrrega lectiva del mòdul, significa que perd el dret de l'avaluació contínua, i en conseqüència, va directament a la convocatòria extraordinària.

Serveis del centre

BANYS

Disposau dels banys de la planta baixa - Bloc A

BAR

Obert durant el temps de l'esplai per comprar begudes o queviures variis. Es poden fer comandes per



SECRETARIA

Obert els dimarts de les 15-17.30 h. per lliurar documentació.

FOTOCÒPIES

Es fan a Consergeria. Preus (orientatius): 5 c. b/n, 10 c. color. Enquadernacions: 1 euro.

BIBLIOTECA

L'horari d'horabaixa és de les 16 a 19 h.

WEB/INSTAGRAM

Web: <http://iessantamargalida.org>

Hi podreu trobar diferents apartats d'utilitat: horaris, accés directe al Moodle, enllaços d'interès, documentació diversa del centre, darreres notícies...

Instagram: [@ies.santamargalida](https://www.instagram.com/ies.santamargalida)

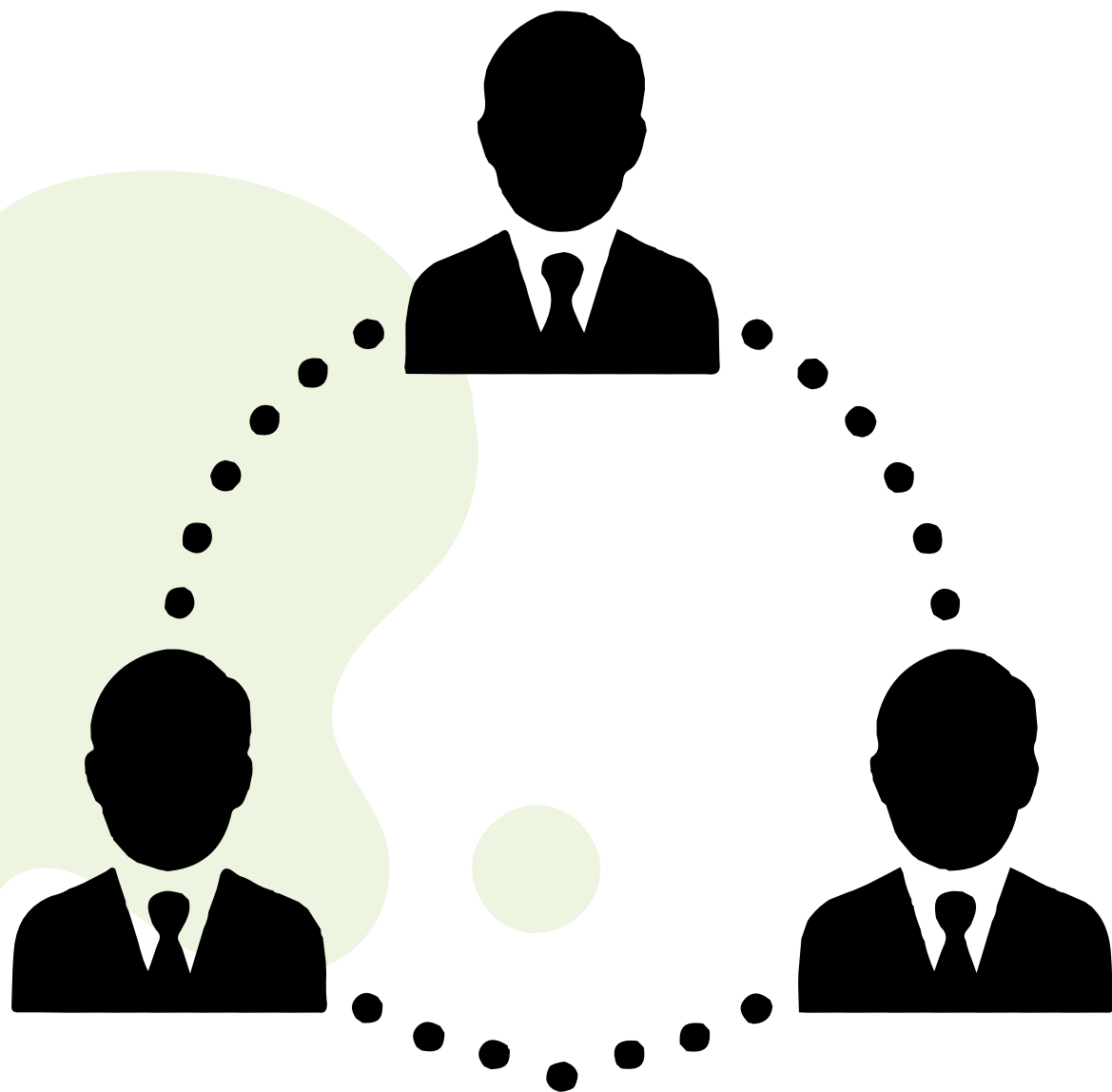
CONSULTA JOVE

Setmanalment, a partir d'octubre, professionals del centre de salut atenen l'alumnat, al centre, de forma confidencial els problemes i qüestions sobre salut, sexualitat... que plantegeu. S'ha de demanar cita al departament d'orientació.

ATENCIÓ PSICOLÒGICA

Pendent de concretar com es durà a terme aquesta atenció.

Organigrama del centre



- **Director:** Josep J. Umbert
- **Cap d'estudis general:** Maria A. Gayà
- **Cap d'estudis 3r i 4t d'ESO:** Eladi Esteve
- **Cap d'estudis FP:** Jaume Vives
- **Cap d'estudis certificats:** Pere Mercer
- **Secretària:** Maria del Carme Capó

Qüestions importants



- És important tenir tots els llibres de text/digitals i material des de l'inici del curs.
- Ser puntual a les classes i complir l'horari. Si s'ha faltat a classe és imprescindible justificar-ho (via GESTIB) en un període màxim de 5 dies després de la incorporació de l'alumne/a.



- Cal mantenir les formes al Centre: col·laborar en el manteniment de les aules netes (i el pati, passadissos...); tenir cura dels materials i mobiliari; fer un ús correcte de les papereres, etc.
- L'ús del mòbil dins el Centre sols està permès per fins pedagògics.
- El Centre no es farà càrrec dels objectes personals de valor de l'alumnat ni de les pertinences que hagin estat objecte de pèrdua, deteriorament o subtracció. No deixar cap objecte personal a l'aula, un cop hagi acabada la jornada lectiva.
- La porta principal serà l'única porta d'entrada i sortida del Centre.
- El pati serà l'únic espai del Centre on l'alumnat podrà menjar i beure.
- El pàrquing interior és d'ús exclusiu del personal del Centre.

Fitxa tutorial



HIGH TIDE

moodle





Molts gràcies i que
comenci l'espectacle

DAVANT QUALSEVOL DUBTE...

MPOUA@IESSANTAMARGALIDA.ORG