



**IES Santa Margalida**

**2n TSIS**

**COMENÇA EL CURS 2024-25**



# Ordre del dia



- TUTORA, CARACTERÍSTIQUES I FUNCIONS DE LA TUTORIA
- MÒDULS I PROFESSORAT
- DEPARTAMENT D'ORIENTACIÓ I FUNCIONS
- SOBRE EL DELEGAT/DA I SUBDELEGAT/DA I LES SEVES FUNCIONS
- HORARI GENERAL I DEL GRUP
- DATES IMPORTANTS
- INFORMACIÓ IMPORTANTÍSSIMA
- SERVEIS DEL CENTRE
- EQUIP DIRECTIU
- ALTRES QÜESTIONS
- INFORMACIÓ DIVERSA

# Tutora



**MARIA DEL MAR FLORIT ORELL**



[mmflorito@iessantamargalida.org](mailto:mmflorito@iessantamargalida.org)

# Característiques i Funcions



## CARACTERÍSTIQUES

- **Dimarts** de 14.10 h a 15.00 h
- Assistència **obligatòria**.
- Temes d'interès general i acadèmic.
- **Horari d'atenció a l'alumnat:** dilluns de 18.15 h a 19.10 h. Sol·licitar cita via e-mail.



## FUNCIONS

- Afavorir el bon funcionament.
- Ajudar a resoldre problemes d'àmbit personal o de relació.
- Afavorir l'aprenentatge, sobretot del i les que presenten dificultats envers l'estudi.
- Aconsellar sobre el futur acadèmic i/o professional.
- Intermediació amb la resta de professorat.

# Mòduls i professorat



**MARGALIDA POU**

Primers auxilis



**CAROLINA TEROL**

Atenció a les unitats de convivència



**MAR FLORIT**

Sistemes augmentatius i alternatius de la comunicació



**EVA TEJEDOR**

Empresa i iniciativa emprenedora



**PERE MERCER**

Habilitats socials 



**MARÍA JOSÉ BENÍTEZ**

Suport a la intervenció educativa

**FCT + Projecte**

# Competències Socials i Personals

TRANSVERSALS A TOTS  
ELS MÒDULS



ÍTEMS A VALORAR		DESCRIPTOR
1	CAPACITAT D'ORGANITZACIÓ I PLANIFICACIÓ AIXÍ COM CAPACITAT DE FEINA EN EQUIP.	PRESENTA CAPACITAT D'ORGANITZACIÓ I PLANIFICACIÓ DE LES TASQUES ENCOMANADES I TAMBÉ, DE LES ACTIVITATS GRUPALS O DINÀMIQUES QUE ES DUEN A TERME DINS CLASSE. SAP COL-LABORAR I COOPERAR PERQUÈ LA FEINA EN EQUIP SIGUI MILLOR QUE UNA FEINA INDIVIDUAL.
2	MOTIVACIÓ, INTERÈS I PARTICIPACIÓ	DEMOSTRA PREDISPOSICIÓ A COL-LABORAR I PARTICIPAR EN TOTES LES ACTIVITATS, ENCARA QUE NO S'HAGIN D'AVALUAR. MOSTRA INTERÈS PER APROFUNDIR MÉS EN ELS CONTINGUTS I NO SOLS VA ALS MÍNIMS. DEMOSTRA INICIATIVA PARTICIPANT ACTIVAMENT DINS EL GRUP, FENT SUGGERIMENTS I APORTACIONS, AIXÍ COM EVITANT ROLS PASSIUS I/O DISTORSIONATS I EXPRESSIONS I CONDUCTES D'APATIA, AVORRIMENT I/O DESINTERÈS.
3	RESPECTE	L'ALUMNAT ÉS RESPECTUÓS AMB EL PROFESSORAT, COMPANYS/ES, INSTAL·LAGIONS I MATERIALS. AQUÍ S'INCLOU LA PUNTUALITAT I L'ASSISTÈNCIA NO JUSTIFICADA COM A FALTA DE RESPECTE CAP AL PROFESSORAT I ELS COMPANYS I LES COMPANYYES.
4	MADURESA, AUTOCRÍTICA, AUTOCONTROL	L'ALUMNAT ÉS RECEPTIU A LES ORIENTACIONS I CONSELLS DEL PROFESSORAT, DEMOSTRA MADURESA I AUTOCONTROL EN LES DIFERENTS SITUACIONS QUE ES DONEN. DEMOSTRA CAPACITAT D'AUTOCRÍTICA ACCEPTANT LES SEVES ERRADES I CERCANT ALTERNATIVES DE MILLORA, TANT PRÒPIES COM PEL GRUP O LA CLASSE.
5	INICIATIVA I AUTONOMIA	TÉ INICIATIVES PER AL PROPÍ DESENVOLUPAMENT I PER DINAMITZAR ELS GRUPS DE FEINA. DEMOSTRA TENIR UNA ACTITUD RESOLUTIVA, A LES CLASSES I ALS TREBALLS EN GRUP. QUAN FALTA A CLASSE ES RESPONSABILITZA DE POSAR-SE AL DIA DE LA MATÈRIA, TREBALLS, TERMINIS.....

# Departament d'orientació



**MARIA VICTÒRIA GALMÉS MALONDRA**

 [mvgalmesm@iessantamargalida.org](mailto:mvgalmesm@iessantamargalida.org)

**Horari: Dimecres de 15.00 h – 19.00 h**  
**(demanar cita via e-mail o a la persona tutora)**

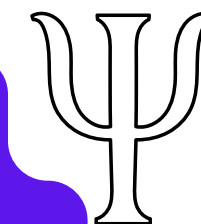
## **FUNCIONS**

- Aconsellar i/o orientar a l'alumnat, juntament amb el/la tutor/a.
- Informar i programar activitats d'orientació en relació amb els estudis que es poden fer després de CF i de les professions a què donen accés aquests estudis.
- Proporcionar suport a l'alumnat que, per diversos factors, presenten dificultats en els procés d'ensenyament-aprenentatge.
- Orientació universitària.
- Derivacions...

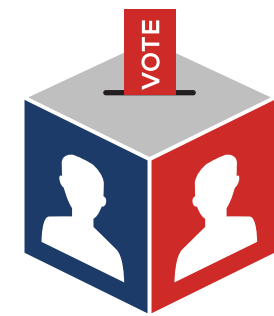
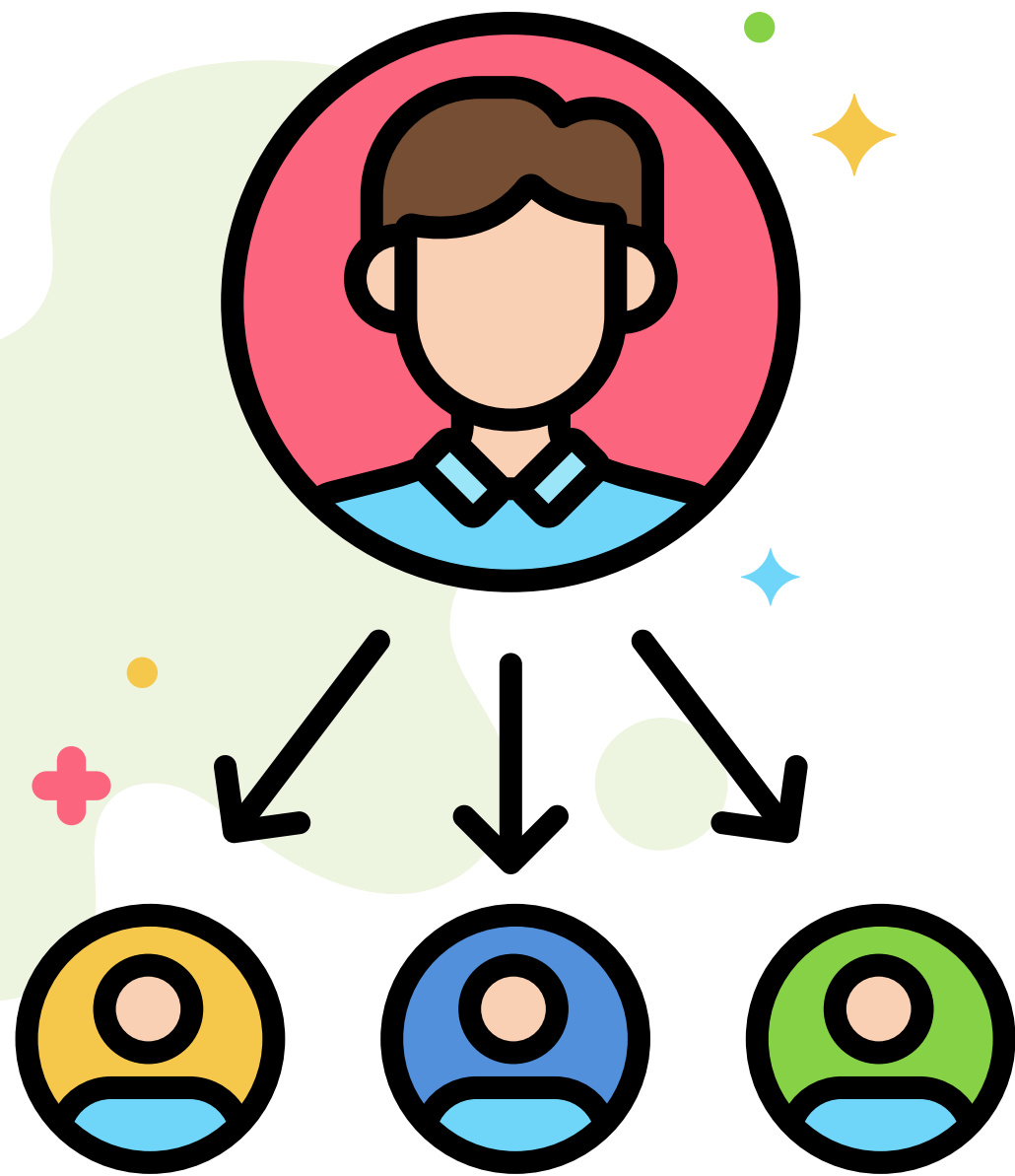
**CONSULTA  
JOVE**

**Consulta  
d'infermeria**

**Atenció  
psicològica**



# Delegat/da Subdelegat/da



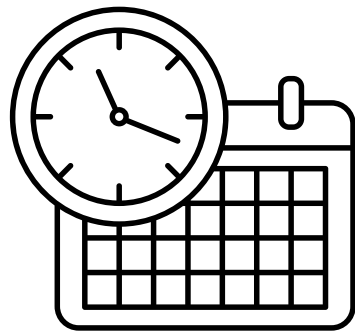
## ELECCIÓ

Durant el mes d'**octubre** es realitzarà la tria de delegat/da i subdelegat/da.



## FUNCIONS

1. Assistir a les sessions d'avaluació del grup.
2. Assistir a les juntes de delegats/des.
3. Fer de portaveu del grup sempre que sigui necessari.
4. Mediar en els conflictes.



# Horari general i del grup



2024							dg.
dl.	dt.	dc.	dj.	dv.	ds.	1	
2	3	4	5	6	7	8	
9	10	11	12	13	14	15	
16	17	18	19	20	21	22	
23	24	25	26	27	28	29	
30	1	2	3	4	5	6	
7	8	9	10	11	12	13	
14	15	16	17	18	19	20	
21	22	23	24	25	26	27	
28	29	30	31	1	2	3	
4	5	6	7	8	9	10	
11	12	13	14	15	16	17	
18	19	20	21	22	23	14	
25	26	27	28	29	30	1	
2	3	4	5	6	7	8	
9	10	11	12	13	14	15	
16	17	18	19	20	21	22	
23	24	25	26	27	28	29	
30	31						

Total de dies lectius dels ensenyaments bàsics: 176

## Calendari escolar

2025						
dl.	dt.	dc.	dj.	dv.	ds.	dg.
6	7	8	9	10	11	12
13	14	15	16	17	18	19
20	21	22	23	24	25	26
27	28	29	30	31	1	2
3	4	5	6	7	8	9
10	11	12	13	14	15	16
17	18	19	20	21	22	23
24	25	26	27	28	1	2
3	4	5	6	7	8	9
10	11	12	13	14	15	16
17	18	19	20	21	22	23
24	25	26	27	28	29	30
31	1	2	3	4	5	6
7	8	9	10	11	12	13
14	15	16	17	18	19	20
21	22	23	24	25	26	27
28	29	30				

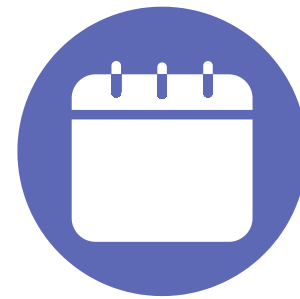
## Curs 2024-2025

	dl.	dt.	dc.	dj.	dv.	ds.	dg.
Maig	5	6	7	8	9	10	11
	12	13	14	15	16	17	18
	19	20	21	22	23	24	25
	26	27	28	29	30	31	1
Juny	2	3	4	5	6	7	8
	9	10	11	12	13	14	15
	16	17	18	19	20	21	22
	23	24	25	26	27	28	29
	30						

- 11 de setembre: Inici EI, EP, EE, ESO i BAT, EEIP-Dansa
- 20 de setembre: Inici cicles d'FP: GB, GM i GS.
- 23 de setembre: Inici CSMIB, ESADIB
- 27 de setembre: Inici CEPA, EASDIB
- 30 de setembre: Inici EEIP-Música i ERE: EOI, EA, EERE
- 28 de febrer: Festa escolar unificada.
- 22 de maig: Final d'activitats lectives de 2n de BAT.
- 30 de maig: Final d'activitats lectives EOI.
- 13 de juny: Final activitats lectives EEIP-Música i Dansa
- 20 de juny: Final EI, EP, EE, ESO, 1r BAT, CMD, CEPA, EERE, EA, CSMIB, ESADIB i cicles d'FP: GB, GM i GS.
- 27 de juny: Final d'activitats lectives ESD, GM i GS ApiD, EASDIB.

**Dies NO lectius elegits pel Centre:**

04/11/24 - 17/01/25 - 27/02/25 - 03/03/25



## HORARI GENERAL DEL CICLE

De dilluns a divendres

15.00 a 15.55  
15.55 a 16.50  
16.50 a 17.45

17.45 a 18.15 (esplai)

18.15 a 19.10  
19.10 a 20.05  
20.05 a 21.00

## HORARI DEL GRUP

	Dilluns	Dimarts	Dimecres	Dijous	Divendres
15:00 a 15:55	EIE	SAAC	SIE	HHSS	AUC
15:55 a 16:50	SIE	SAAC	HHSS	HHSS	AUC
16:50 a 17:45	SIE	AUC	HHSS	SIE	SAAC
17:45 a 18:15 (ESPLAI)					
18:15 a 19:10	HHSS	AUC	AUC	SIE	SAAC
19:10 a 20:05	HHSS	EIE	SAAC	AUC	PA
20:05 a 21:00	HHSS	EIE	SAAC	AUC	PA



Segons SGQ: DC020101-0





# Dates importants

DATA INICI CURS

1A AVALUACIÓ

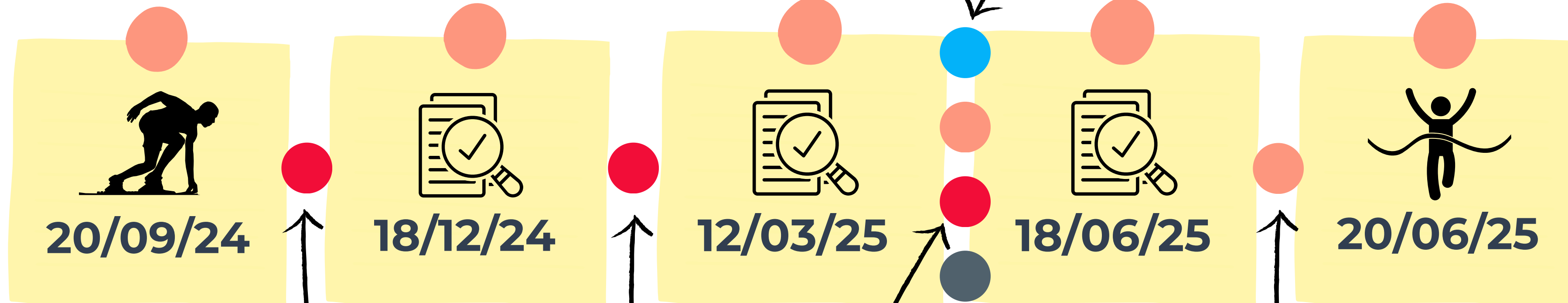
2A AVALUACIÓ

3A AVALUACIÓ ORDINÀRIA

DATA FINAL CURS

INICI FCT

17/03/25



SETMANA D'EXÀMENS

- **1r T** del 9 al 13 de desembre.
- **2nT**: del 4 al 7 de març.
- **3rT**: del 12 al 16 de maig.

AVALUACIÓ EXTRAORDINÀRIA

- Sessió d'avaluació: 27 de juny.

CONVOCATÒRIA EXTRAORDINÀRIA

- **Setmana de recuperacions**: del 19 al 25 de juny.



# Informació important

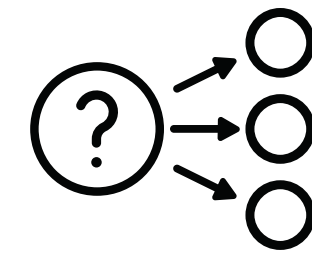


## CONVALIDACIONS I EXEMPCIONS



14 OCT

Sol·licitar abans del **14 d'octubre** de **2024**  
(**vos podeu descarregar el model de sol·licitud al Moodle de tutoria**)



## CAUSES D'ANUL·LACIÓ DE LA MATRÍCULA

- 1.No incorporar-se o no assistir de forma continuada abans del 15 d'octubre.
- 2.No assistir de forma:
  - a.Continuada sense justificar a un 10% o més, de la càrrega horària del mòdul/curs.
  - b.Discontínua sense justificar a un 15% de la càrrega horària del mòdul/curs.



## PÈRDUA DE L'AVALUACIÓ CONTÍNUA S/NORMATIVA

- L'alumnat que superi un 20% d'absència de la càrrega lectiva del mòdul, significa que perd el dret de l'avaluació contínua, i en conseqüència, va directament a la convocatòria extraordinària.

# Serveis del centre

## BANYS

Disposau dels banys de la planta baixa - Bloc A

## BAR

Obert durant el temps de l'esplai per comprar begudes o queviures varis. Es poden fer comandes per



## SECRETARIA

Obert els dimarts fins a les 17:30 h. per lliurar documentació.

## FOTOCÒPIES

Es fan a Consergeria. Preus (orientatius): 5 c. b/n, 10 c. color. Enquadernacions: 1 euro.

## BIBLIOTECA

L'horari d'horabaixa és de les 16 a 19 h.

## WEB/INSTAGRAM

**Web:** <http://iessantamargalida.org>

Hi podreu trobar diferents apartats d'utilitat: horaris, accés directe al Moodle, enllaços d'interès, documentació diversa del centre, darreres notícies...

**Instagram:** [@ies.santamargalida](https://www.instagram.com/ies.santamargalida)

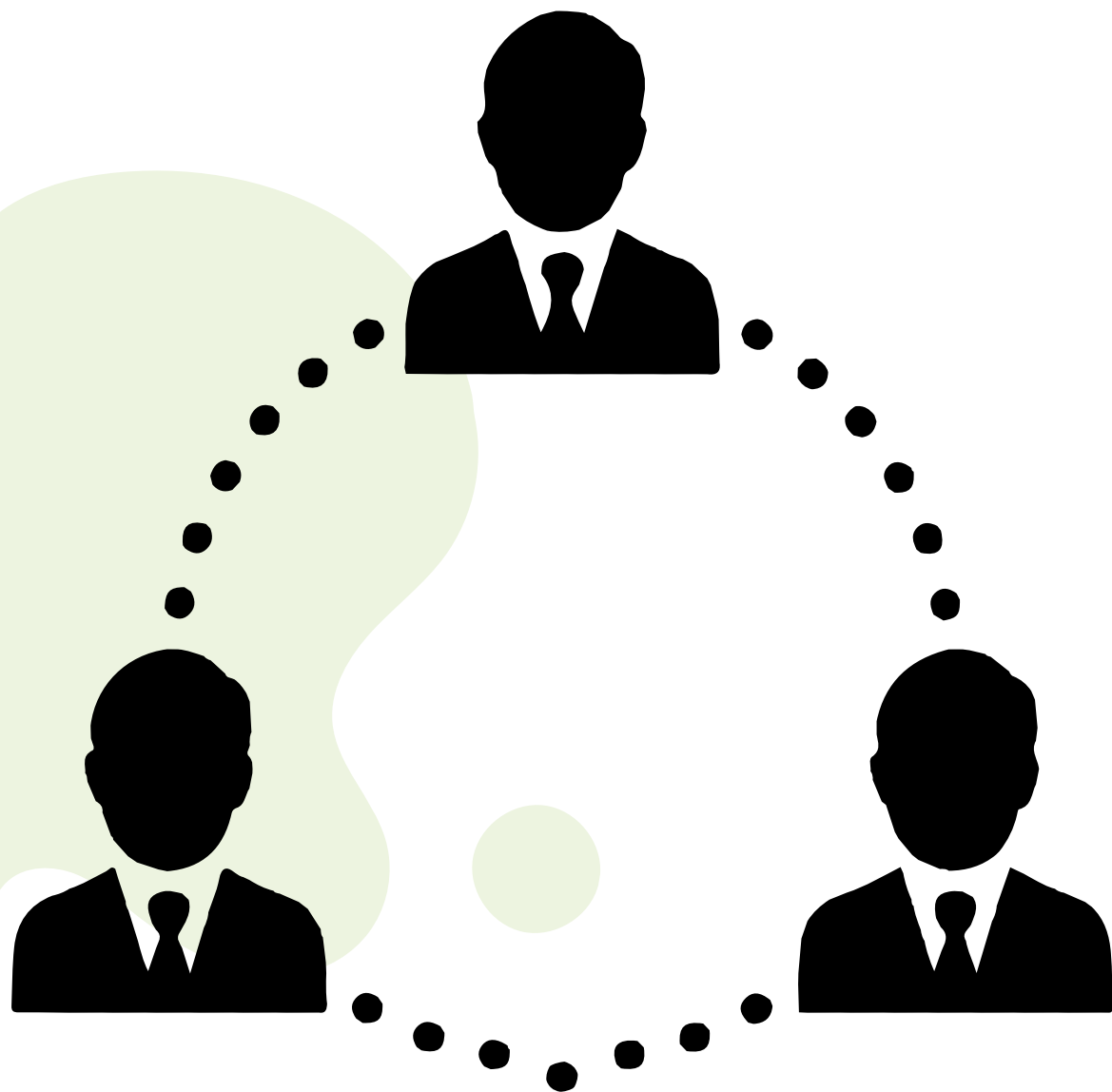
## CONSULTA JOVE

Setmanalment, a partir d'octubre, professionals del centre de salut atenen l'alumnat, al centre, de forma confidencial els problemes i qüestions sobre salut, sexualitat... que plantegeu. S'ha de demanar cita al departament d'orientació.

## ATENCIÓ PSICOLÒGICA

Pendent de concretar com es durà a terme aquesta atenció.

# Organigrama del centre



- **Director:** Josep J. Umbert
- **Cap d'estudis general:** Maria A. Gayà
- **Cap d'estudis 3r i 4t d'ESO:** Eladi Esteve
- **Cap d'estudis FP:** Jaume Vives
- **Cap d'estudis certificats:** Pere Mercer
- **Secretària:** Maria del Carme Capó

# Qüestions importants



- És important tenir tots els llibres de text/digitals i material des de l'inici del curs.
- Ser puntual a les classes i complir l'horari. Si s'ha faltat a classe és imprescindible justificar-ho (via GESTIB) en un període màxim de 5 dies després de la incorporació de l'alumne/a.



- Cal mantenir les formes al Centre: col·laborar en el manteniment de les aules netes (i el pati, passadissos...); tenir cura dels materials i mobiliari; fer un ús correcte de les papereres, etc.
- L'ús del mòbil dins el Centre sols està permès per fins pedagògics.
- El Centre no es farà càrrec dels objectes personals de valor de l'alumnat ni de les pertinences que hagin estat objecte de pèrdua, deteriorament o subtracció. No deixar cap objecte personal a l'aula, un cop hagi acabada la jornada lectiva.
- La porta principal serà l'única porta d'entrada i sortida del Centre.
- El pati serà l'únic espai del Centre on l'alumnat podrà menjar i beure.
- El pàrquing interior és d'ús exclusiu del personal del Centre.

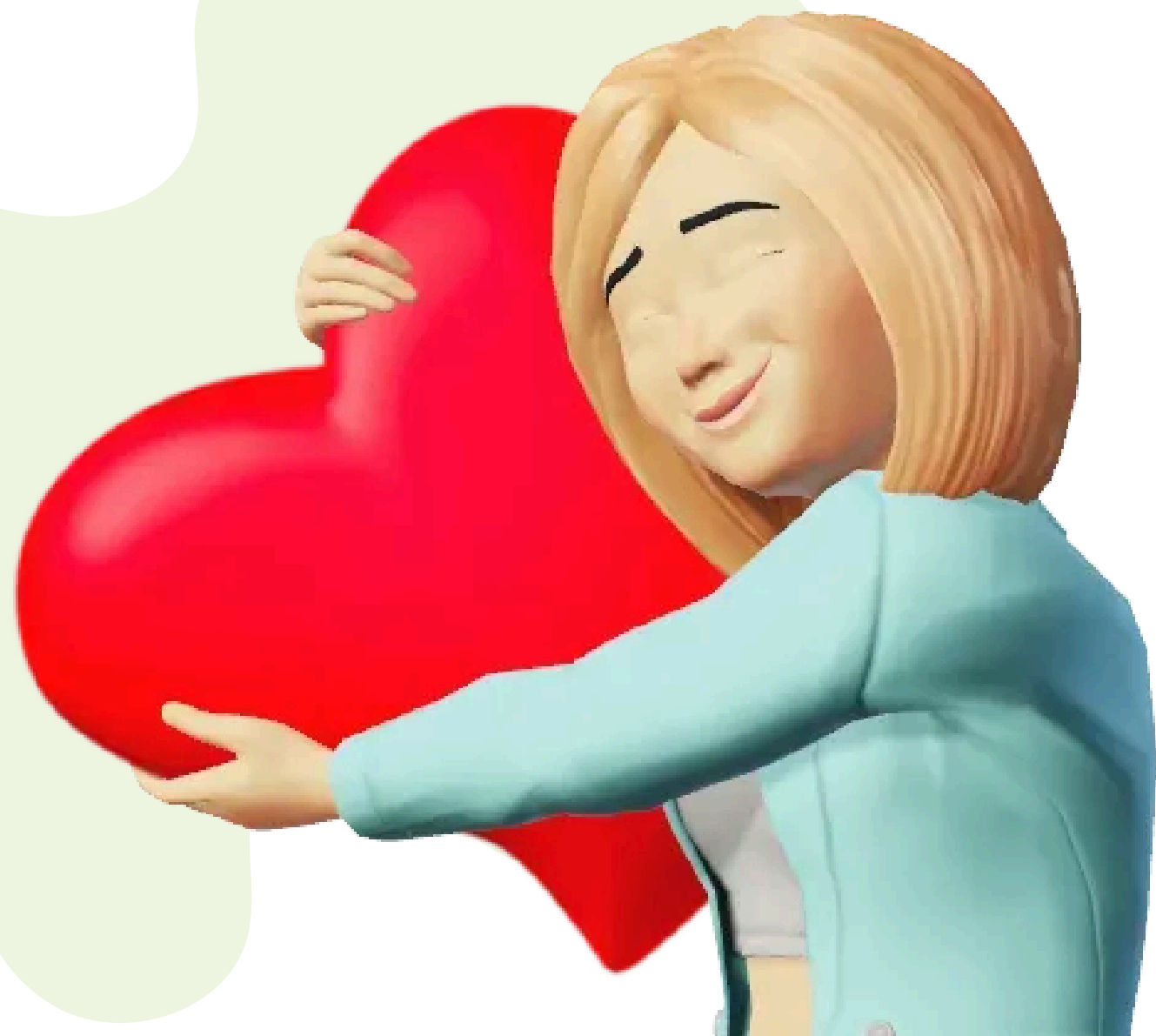
# Fitxa tutorial



HIGH TIDE

# moodle





**IES Santa Margalida**

**Moltes gràcies!**

**DAVANT QUALSEVOL DUBTE...**

**[MMFLORITO@IESSANTAMARGALIDA.ORG](mailto:MMFLORITO@IESSANTAMARGALIDA.ORG)**