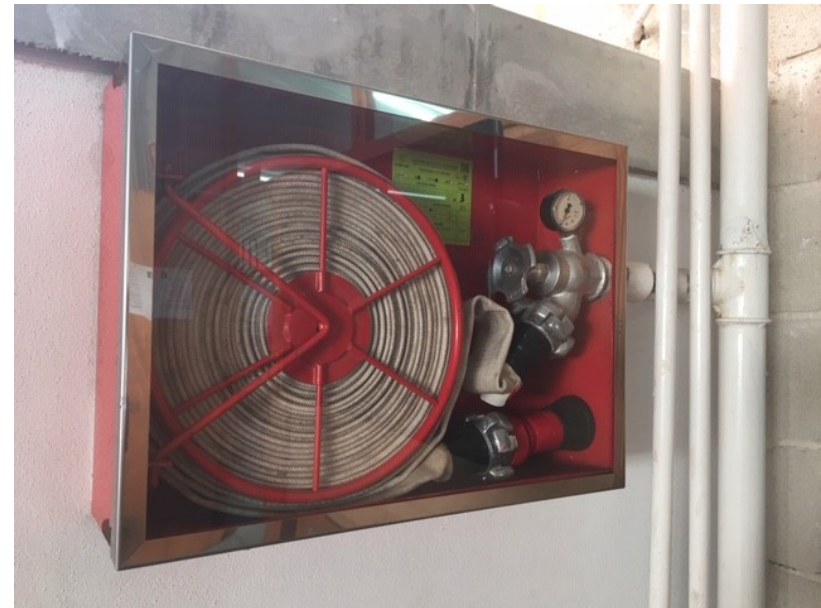


PLA D'AUTOPROTECCIÓ

El Manual d'autoprotecció es va elaborar el 2007 i es va renovar amb data de 17 de maig de 2013. Segons la normativa vigent ha de revisar-se cada 4 anys, per tant, el nostre Manual està obsolet. S'ha sol·licitat a la DG Planificació i ordenació de centres, la revisió i en el seu cas modificació del present Pla d'Autoprotecció.

MITJANS DE PROTECCIÓ

- Extintors ABC
- Extintors CO2
- Extintors BIE 25mm



MITJANS DE PROTECCIÓ

- Polsadors
- Detectores
- Senyals acústiques
- Senyals òptiques



Protocol d'evacuació del professorat

El **professorat** que estigui a l'aula...

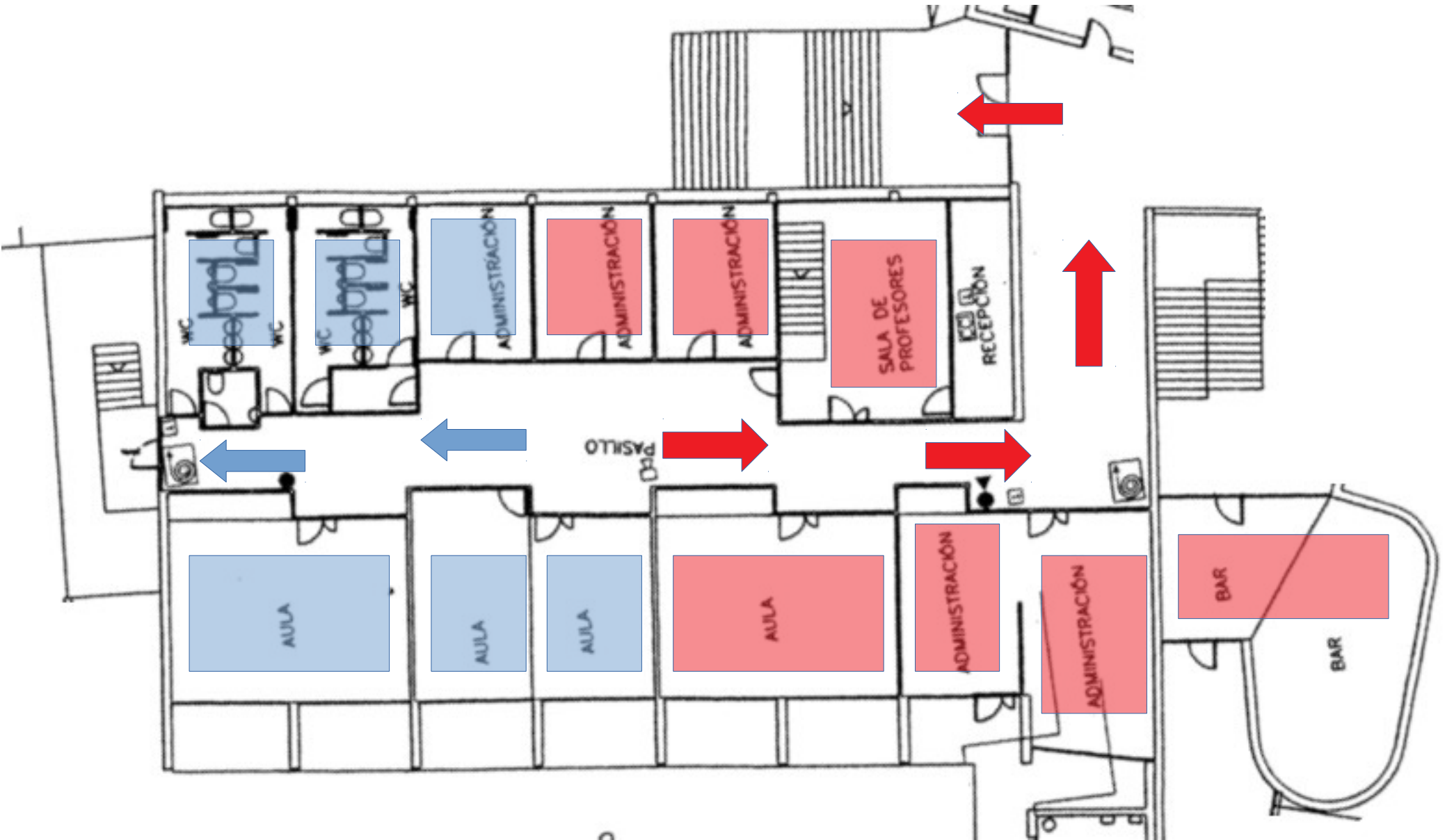
- 1** Sentireu un **SENYAL d'ALARMA** que indica que cal **EVACUAR** el centre: **tres tocs de timbre** d'aproximadament 10 segons de durada
- 2** Feu **RECOMPTE de l'alumnat** abans de sortir de l'aula i una vegada hagi finalitzat l'evacuació
- 3** Assegureu-vos que les **FINESTRES** i la **PORTA QUEDEN TANCADES** i els **LLUMS APAGATS** (amb ajuda del **delegat o subdelegat**)
- 4** **Feu sortir ordenadament i en filera l'alumnat de l'aula** (ha de deixar les seves motxilles a dintre de l'aula). El professor és el darrer en sortir i s'ha d'assegurar que **no queda ningú dins l'aula**
- 5** **CONDUIU EL GRUP COMPACTE I EN SILENCI** fins el punt de trobada
- 6** Arribats al **PUNT DE TROBADA (CARRER)** feu un nou **RECOMPTE** de l'alumnat
- 7** **COMUNIQUEU-LI A LA SECRETÀRIA O AL DIRECTOR** el nombre **d'alumnat evacuat** del vostre grup, si trobeu a faltar algun alumne, així com possibles incidències durant l'evacuació

El **professorat de guàrdia** ha de **col·laborar amb els caps d'estudis en l'evacuació**. En cas que el director o la secretària facin classe en el moment de l'evacuació, el **cap de guàrdia** ha d'anar a l'aula pertinent a substituir-los.

Protocol d'evacuació de l'alumnat

1. **En sentir el senyal d'alarma** (tres tocs del timbre de 10 segons de durada) s'inicia el protocol d'evacuació.
2. **Actueu sempre d'acord amb les indicacions del professor**, i en cap cas tingueu iniciatives pròpies.
3. Poseu-vos en filera i **el professor** farà de guia i serà **el darrer en sortir de l'aula i tancar la porta**.
4. El **delegat**, o en el seu defecte el subdelegat, es responsabilitzarà de **col·laborar** amb el professor en el manteniment de l'ordre del grup.
5. **No heu de recollir els efectes personals i mai tornar enrere**.
6. Camineu acotats en cas d'haver-hi molt de fum.
7. Incorporeu-vos ràpidament al grup en cas de trobar-vos fora de l'aula en cas que estiguen al pis on es troba el vostre grup. En cas de localitzar-vos en un pis diferent incorporeu-vos al grup més pròxim.
8. Vos heu de moure amb rapidesa però **sense córrer** o atropellar-vos.
9. En cap cas vos heu de deixar dur pel pànic i **heu d'intentar guardar silenci**.
10. **Manteniu-vos amb el vostre grup i amb el professor responsable** una vegada hageu sortit de l'edifici per tal de facilitar el **recompte**.

Planta A0



LÍNIA
BLAVA

Sentit d'evacuació

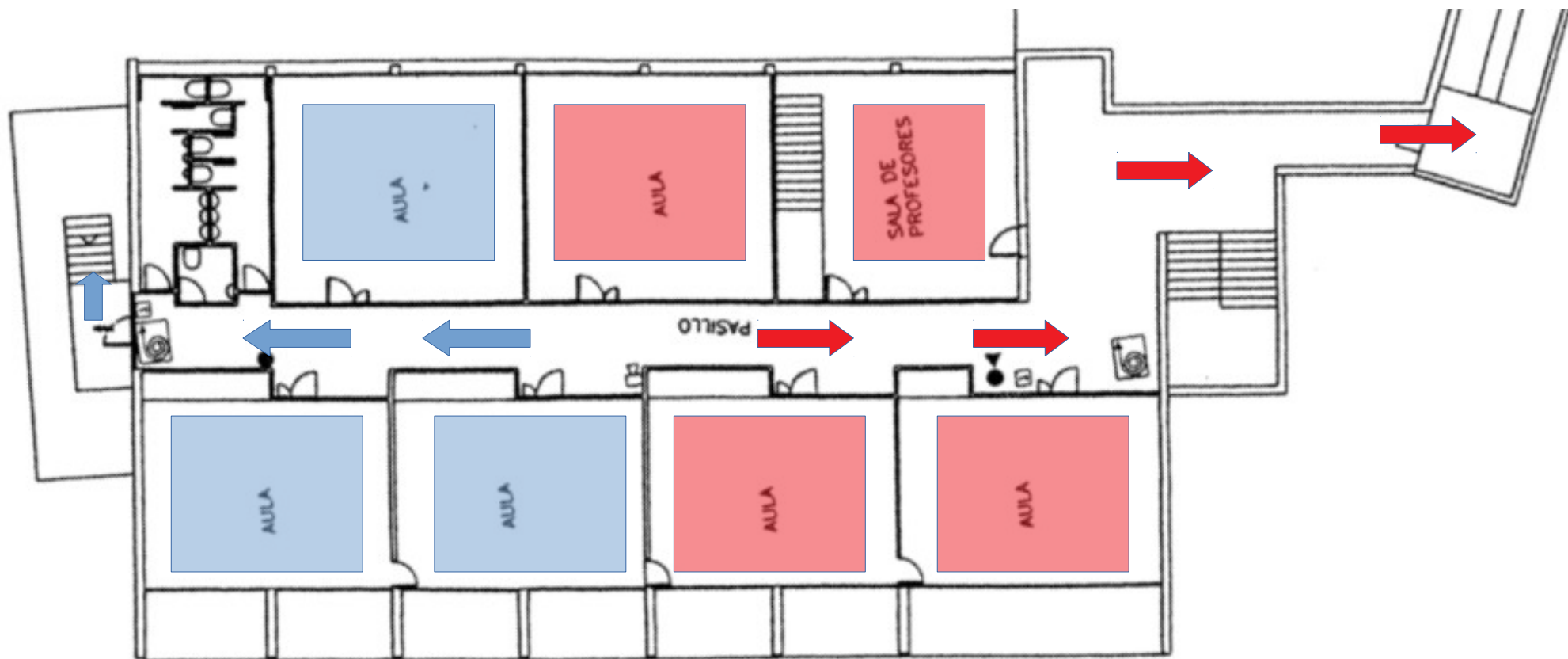


LÍNIA
VERMELLA

Sentit d'evacuació



Planta A1



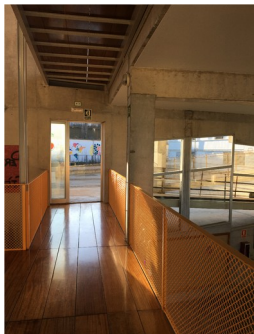
LÍNIA BLAVA

Sentit d'evacuació

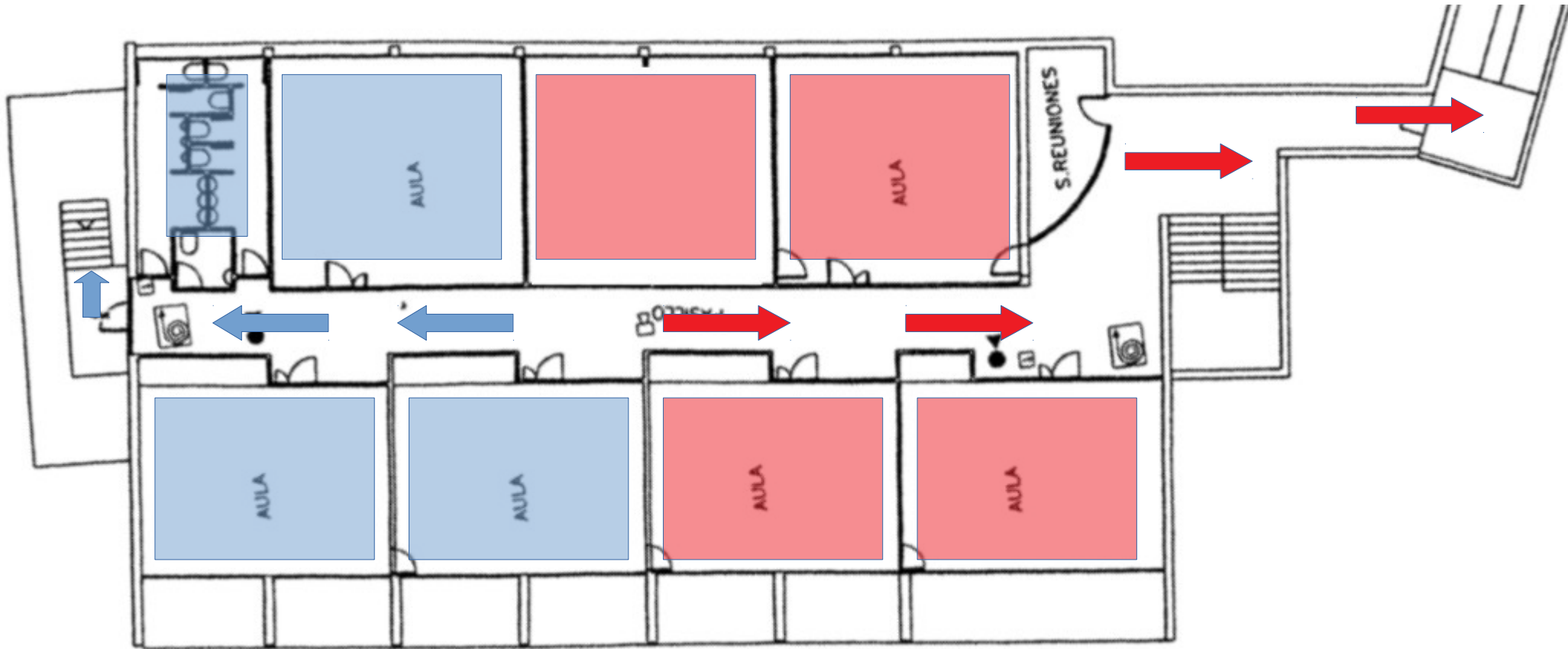


LÍNIA VERMELLA

Sentit d'evacuació

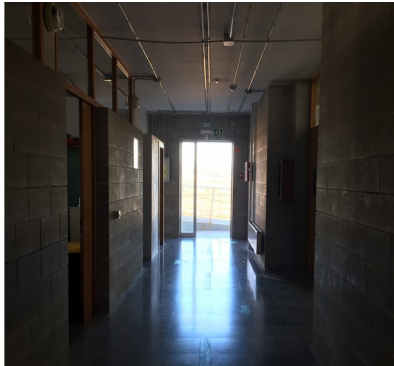


Planta A2



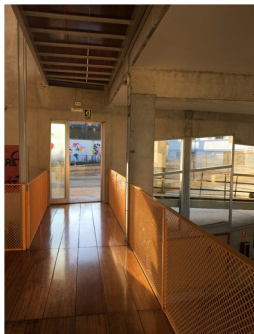
LÍNIA BLAVA

Sentit d'evacuació

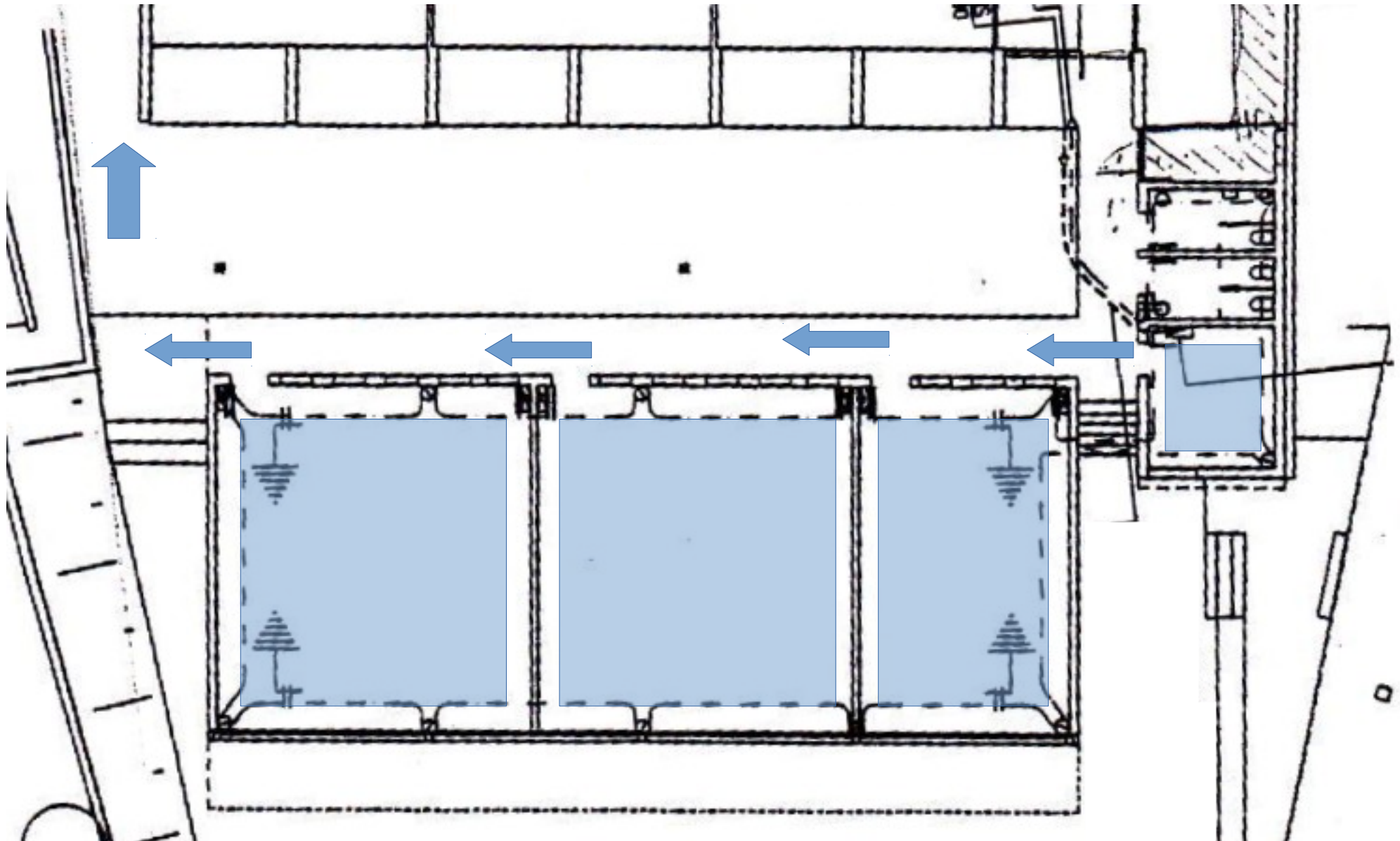


LÍNIA VERMELLA

Sentit d'evacuació



Aules Noves A0

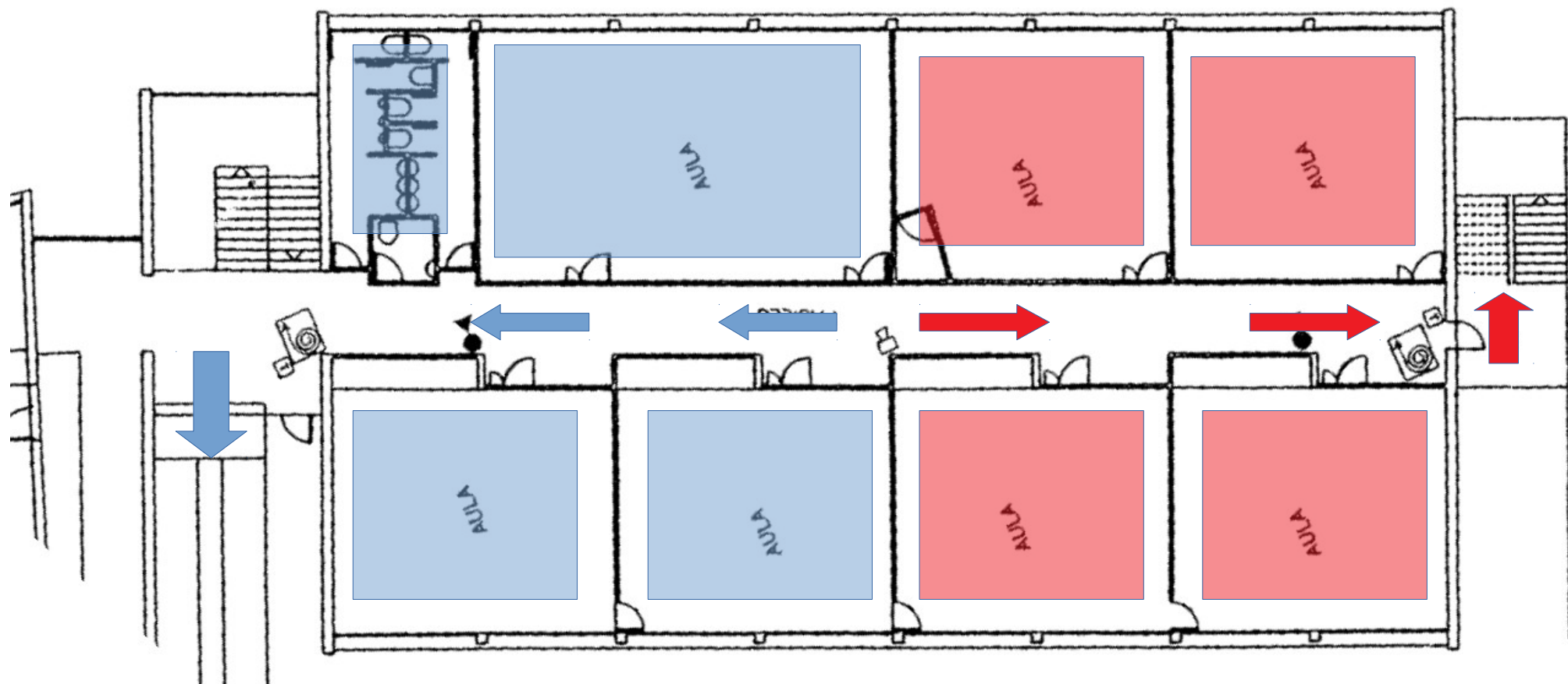


LÍNIA
BLAVA

Sentit d'evacuació



Planta B0



LÍNIA
BLAVA

Sentit d'evacuació

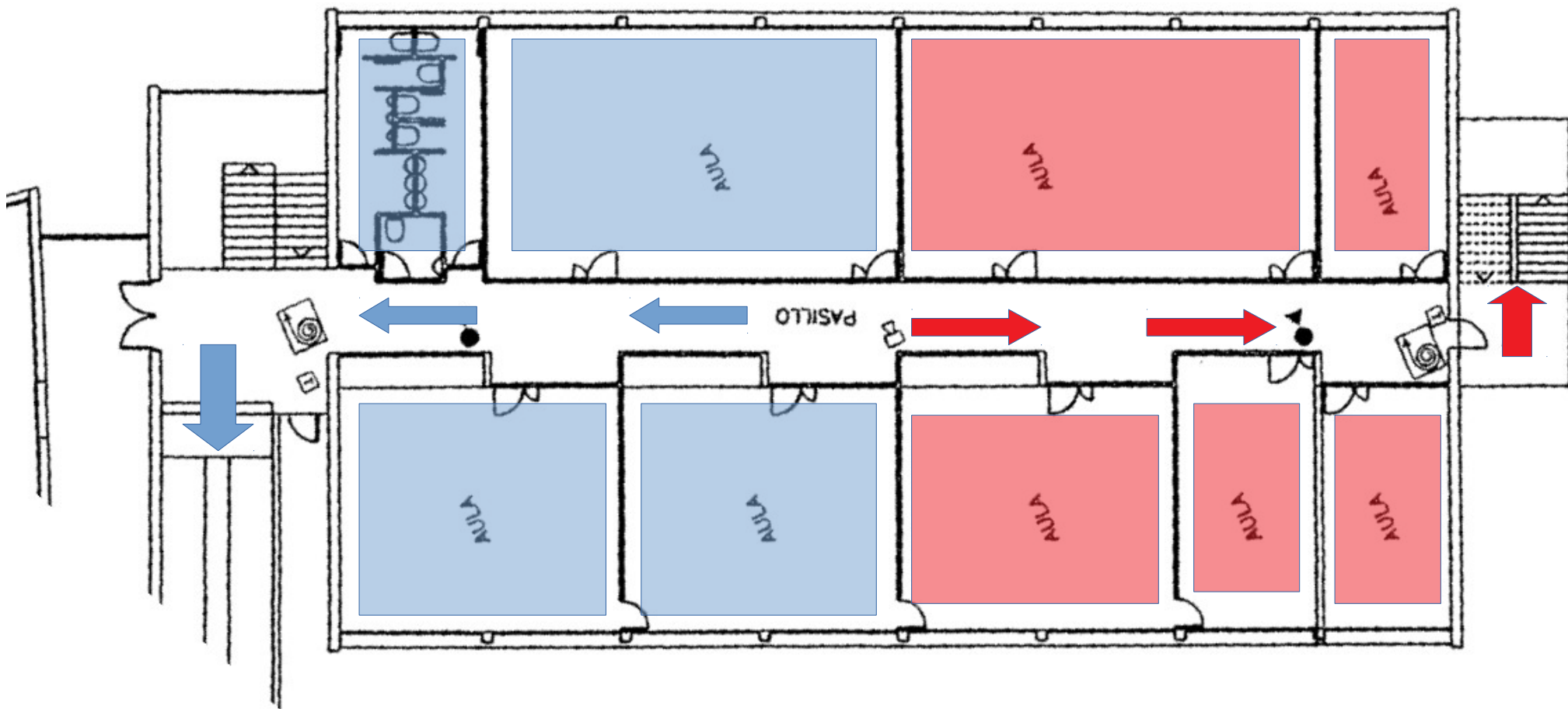


LÍNIA
VERMELLA

Sentit d'evacuació



Planta B1



LÍNIA
BLAVA

Sentit d'evacuació

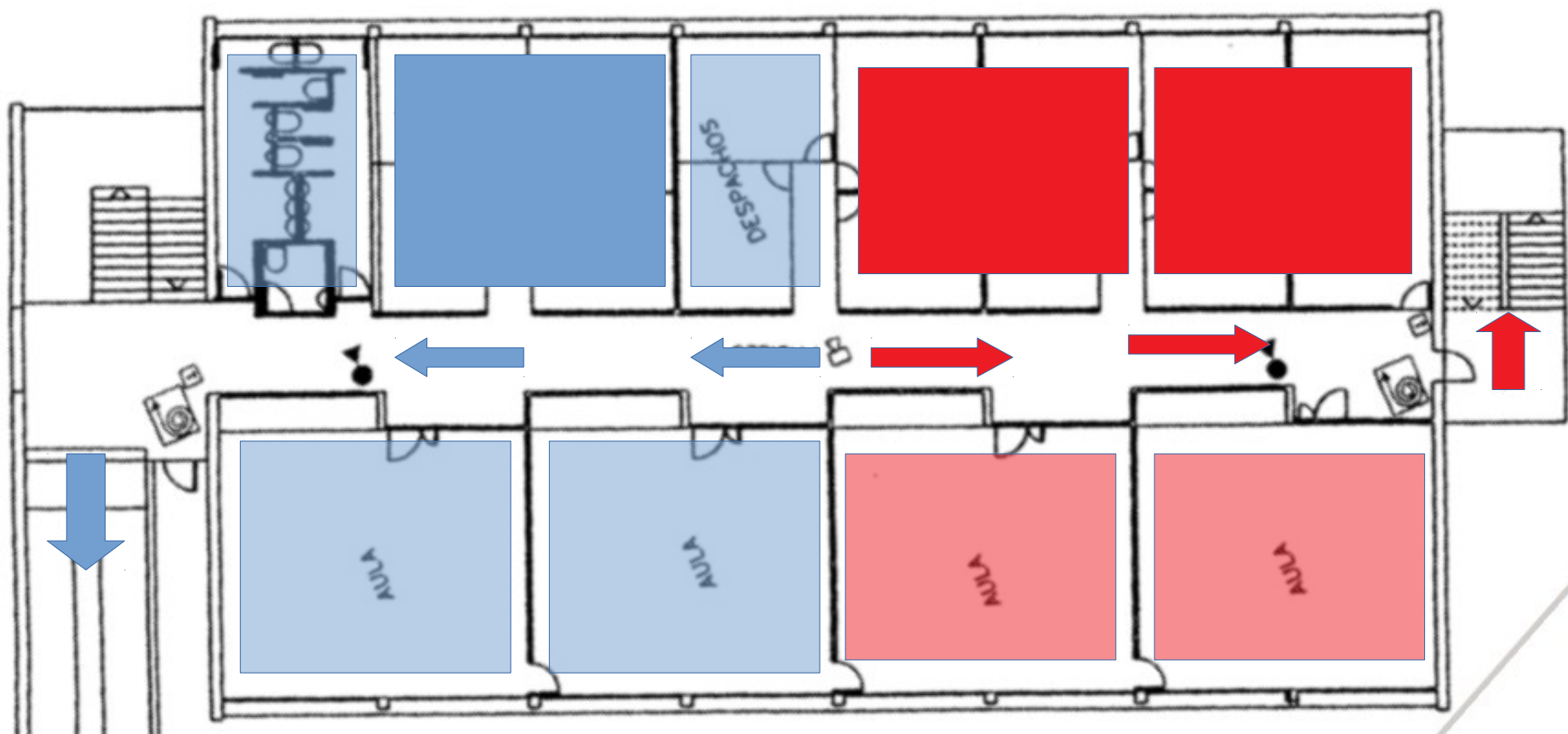


LÍNIA
VERMELLA

Sentit d'evacuació



Planta B2



LÍNIA
BLAVA

Sentit d'evacuació



LÍNIA
VERMELLA

Sentit d'evacuació



Punt de trobada

