

# MITOLOGIA GREGA.



# QUÈ ÉS LA MITOLOGIA?

Etimològicament:

mito < μῦθος que significa discurs, relat.

logia < λόγος que significa paraula, estudi.

**Conjunt de mites** que formen part d'una religió o cultura.



Els mites són relats basats en la tradició i en la llegenda, creats per explicar l'univers, l'origen del món, els fenòmens naturals o qualsevol aspecte que no tenguin una explicació simple. La majoria dels mites estan relacionats amb una força natural o divinitat, tot i que molts són simplement històries i llegendes que s'han transmès oralment de generació en generació.

# LA MITOLOGIA GREGA.

Conjunt de mites i llegendes del poble grec centrats en els seus déus i herois, que expliquen la natura del món i els orígens i el significat dels seus propis cultes i rituals. Formaven part de la religió grega.



Transmesa pels poetes.

# HESÍODE.

Poeta S. VIII aC.

*Teogonia (Θεογονία)*



θεός < divinitat.

γονή < generació, origen.

# L'ORIGEN DEL MÓN segons la mitologia grega.

En primer lloc va existir el Caos. Després Gea, d'ample pit, seu ferma de tots els immortals que habiten el cim del nevat Olimp; i en les profunditats de l'espaiosa terra, el Tàrtar ombrívol; i Eros, el més bell entre els déus immortals, que sotmet la intel·ligència i la saviesa de tots els déus i de tots els homes.



De Caos naixeren Èreb i la negra Nix; de Nix sorgiren Èter i Hèmera, com a fruit dels seus amors amb Èreb. Primer Gea engendrà a l'estelat Urà semblant a ella, per tal que la cobrés completament i fos residència segura per a tots els déus benaurats. Després infantà els immensos Òreos, grats habitatges de les divines nimfes que viuen en les seves valls; també donà a llum l'estèril mar d'onades impetuoses, el Pontos, sense el desitjable amor. Llavors, unint-se a Urà, parí a Océan, de profundes corrents, i a Ceu, i a Crios, i a Hiperió, i a Jàpet, i a Tia, i a Rea, i a Temis, i a Mnemòsine, i a Febe, coronada d'or, i a l'amable Tetis. I l'últim a qui engendrà fou l'astut Cronos, el més terrible dels seus fills, que s'omplí d'odi cap el seu pare vigorós.

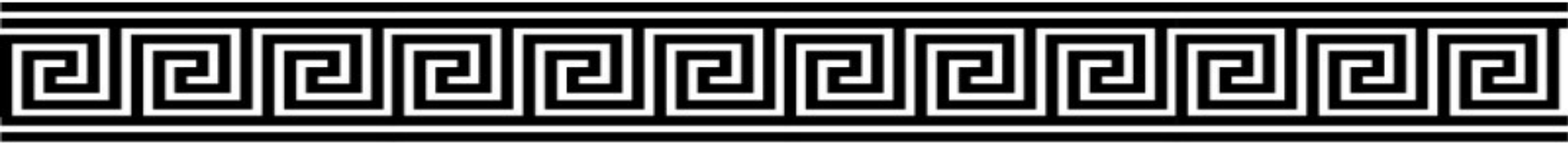
# ELEMENTS NATURALS.

**Caos:** buit inicial, anterior a la creació.

**Gea:** Terra, element primordial.

**Tàrtar:** regió més profunda del món, situada sota els Inferns.

**Eros:** l'Amor.



**Èreb:** Tenebres infernals.

**Nix:** la Nit.

**Èter:** el cel superior, on la llum és més pura.

**Hèmera:** el Dia.

**Urà:** el Cel, com element fecund.

**Òreos:** les Muntanyes.

**Ponto:** personificació masculina del mar.

# Primera generació divina nascuda de Gea i Urà.

Titans:

**Oceà:** aigua que envolta el món.

**Ceu:** intel·ligència.



**Crios:** els ramats.

**Hiperió:** el que va per damunt. Identificat amb el Sol.

**Jàpet:** avantpassat de la humanitat.

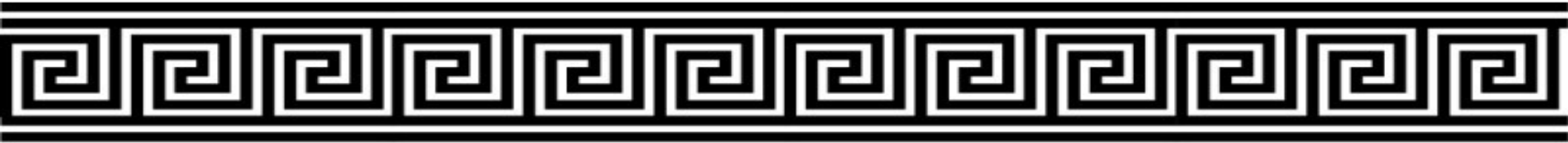
**Cronos:** rei dels déus.

## Titànides:

**Tia:** la vista.

**Rea:** reina dels déus.

**Temis:** la llei.



**Mnemòsine:** la memòria.

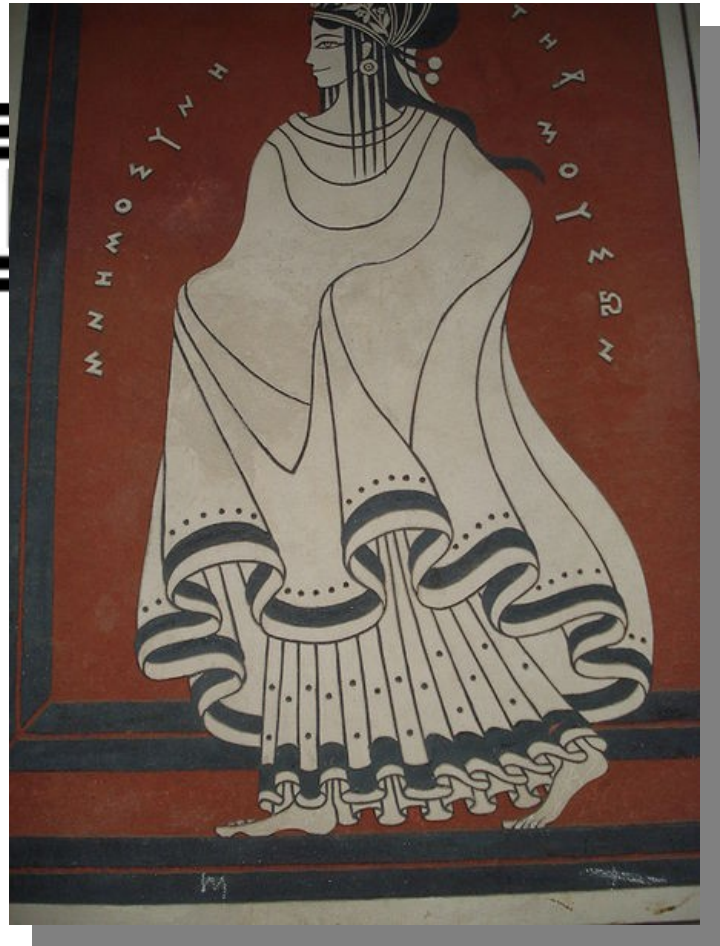
**Febe:** la brillant.

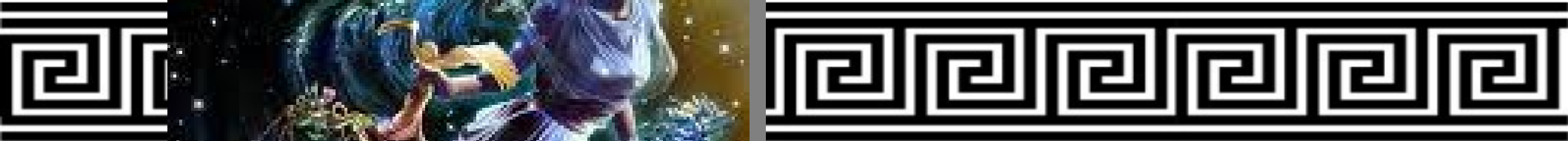
**Tetis:** la fecunditat femenina de la mar.



# ALGUNES REPRESENTACIONES.









*Saturn devorant el  
seu fill,*

Goya, 1819-1823