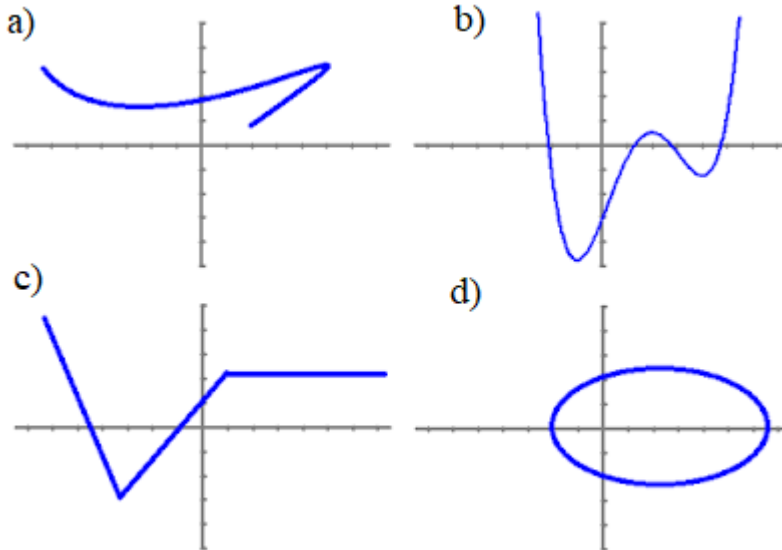


Matemàtiques 2n ESO

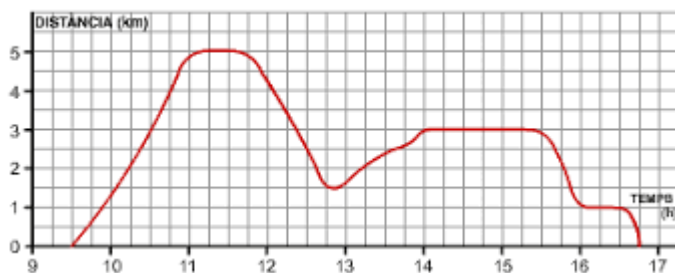
Feina 25 a 29 de maig – Repàs FUNCIONS

Sessió 1

1. De les gràfiques següents digues quines corresponen a una funció i quines no. Justifica la teva resposta.



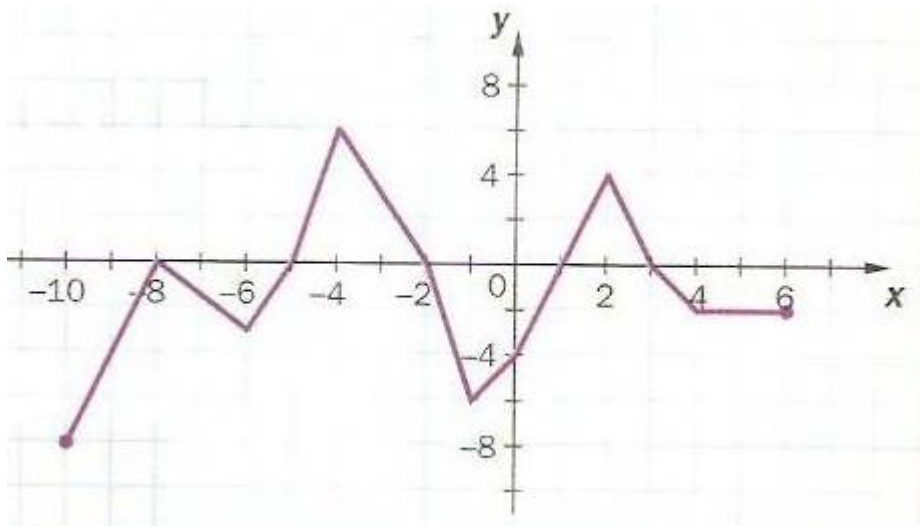
2. Joana surt de casa seva i visita al dentista. A continuació recull un vestit a casa de la modista i menja amb una amiga amb la què havia quedat a un restaurant. Com a darrera cosa, Joana fa la compra a un supermercat que li queda prop de casa.



- En l'eix d'abscisses què està representat? I en l'eix d'ordenades?
- Què representa cada quadrat a l'eix d'abscisses? I a l'eix d'ordenades?
- A quina distància es troba la casa de Joana de la consulta dentista? Quant de temps s'hi passa?
- A quina hora recull el vestit?
- A quina hora ha quedat per dinar? Quant de temps s'hi passa?
- A quina hora arriba a casa seva?

Sessió 2

3. Donada la següent funció, respon a les qüestions que trobaràs a continuació.



- Domini:
- Recorregut:
- Punts de tall amb l'eix d'abscisses:
- Punts de tall amb l'eix d'ordenades:
- Màxims:
- Mínims:
- Intervals de creixement:
- Intervals de decreixement:
- Funció positiva:
- Funció negativa:

Sessió 3

4. A partir de la funció $y = -x + 3$:

- Fes una taula de valors.
- Representa-la gràficament.
- El punt $(3, -1)$ pertany a la funció?

5. Relaciona les funcions següents amb la gràfica corresponent. Justifica la resposta.

a) $y = 2x + 1$

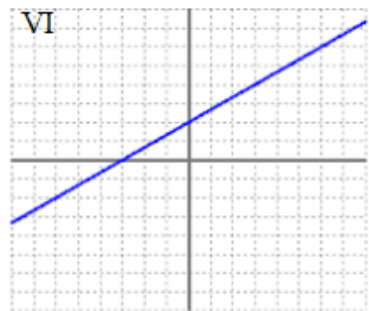
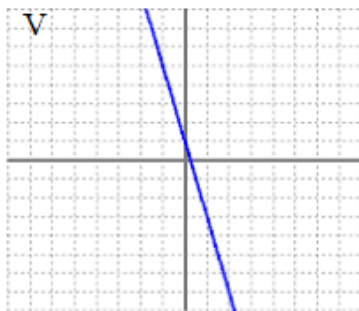
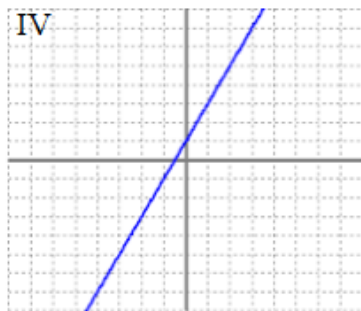
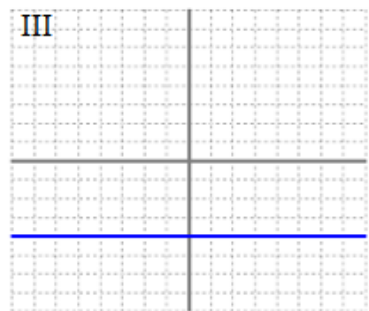
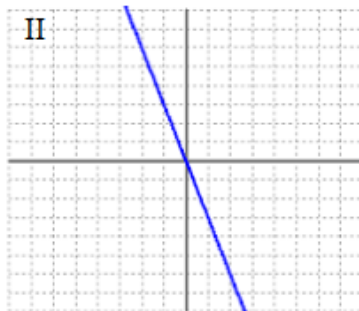
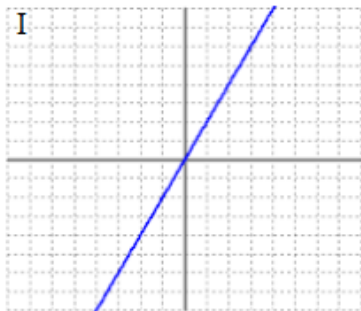
b) $y = 2x$

c) $y = -4x + 1$

d) $y = -3x$

e) $y = \frac{2}{3}x + 2$

f) $y = 4$



Sessió 4

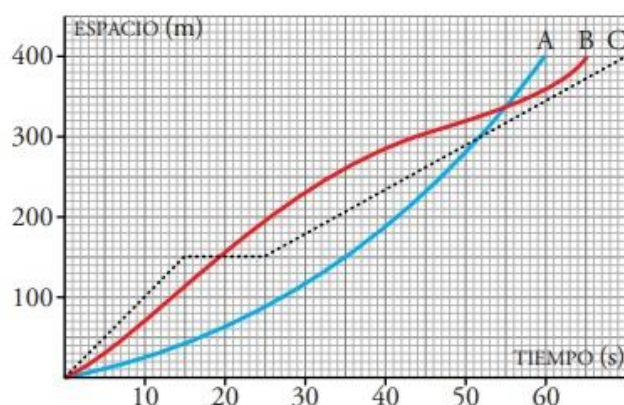
6. Si les cireres es venen a 3,25 €/kg:

a) Escriu l'expressió algebraica que relaciona el cost (y) en funció dels quilos de cireres (x).

b) Quina és la variable dependent? I la variable independent?

c) Fes una taula i representa les dades gràficament.

7. Aquestes gràfiques descriuen de forma aproximada el comportament de tres atletes, A, B, C, en una cursa.



- Quina distància té la cursa?
- Durant els primers 20 min en quin ordre estan els corredors? I a partir dels 20 min?
- En quin instant de temps el corredor A avança al corredor B? I al corredor C?
- Qui ha guanyat?
- Algun dels corredors no ha completat la cursa?
- Quant de temps ha tardat cada corredor a completar la cursa?

Consulta el document SOLUCIONS FEINA 25 A 29 DE MAIG i comprova les solucions de les activitats anteriors. Posa't una nota per a cada sessió i calcula la teva nota d'aquest període.

Al final de la setmana envia per correu electrònic la nota a la teva professora amb el següent format:

LLINATGES I NOM DE L'ALUMNE/A

MATEMÀTIQUES 25 a 29 de maig de 2020

1a sessió: nota

2a sessió: nota

3a sessió: nota

4a sessió: nota

Mitjana: fes la mitjana, sumant les tres notes i dividint per 4

Adjunta fotos de totes les activitats corregides.