

IES ALCÚDIA

PREVISIÓ ASSIGNATURES OPTATIVES
A **QUART** D'ESO CURS 2023-24

LA NOVA LLEI EDUCATIVA LOMLOE

QUINES ASSIGNATURES TENDRÉ ARA A 4RT D'ES



AL CURS 22-23 HA COMENÇAT A APLICAR-SE LA NOVA LLEI
EDUCATIVA A:
PRIMER D'ESO
TERCER D'ESO
PRIMER DE BATXILLER
AL CURS 23-24 S'APLICARÀ DES DE 1R D'ESO FINS A 4RT

QUE PASSARÀ A QUART?



ASSIGNATURES **COMUNES**



- EDUCACIÓ EN VALORS CÍVICS I ÈTICS (2)
- EF (2)
- GEOGRAFIA I HISTÒRIA (3)
- CASTELLÀ (3)
- CATALÀ (3)
- LLENGUA ESTRANGERA (3)
- **MATEMÀTIQUES A O B (3)**
- RELIGIÓ O ATENCIÓ EDUCATIVA (1)

OPTATIVES

TRIAR 2:

- BIOLOGIA/GEOLOGIA (3)
- ECONOMIA I EMPRENEDORIA (3)
- FÍSICA I QUÍMICA (3)
- LLATÍ (3)
- TECNOLOGIA (3)
- EXPRESSIÓ ARTÍSTICA

TRIAR 1:

- MÚSICA (3)
- EXPRESSIÓ ARTÍSTICA (3)
- DIGITALITZACIÓ (3)
- ALEMANY (3)
- FORMACIÓ I ORIENTACIÓ PERSONAL I PROFESSIONAL (3)

MATEMÀTIQUES A O B?

Les **Matemàtiques A** van més destinades a una formació professional o un batxiller humanístic.

Les **matemàtiques A** se desenvolupen preferentment mitjançant la resolució de problemes, la recerca i l'anàlisi matemàtica de situacions de la vida quotidiana.

Les **Matemàtiques B** van destinades a un itinerari científic-tecnològic.

Les **Matemàtiques B** aprofundeixen en els procediments algebraics, geomètrics, analítics i estadístics, incorporant contextos matemàtics, científics i socials.

Si vull fer un Batxiller Humanístic puc fer aquestes Matemàtiques.

Triau amb **coherència** les Matemàtiques.

Si tenc clar que vull fer **BATXILLER** he de triar les **MATEMÀTIQUES B**

COMBINACIONS POSSIBLES

N'hauré de triar 2 per ordre de preferència però només s'en cursarà 1

FÍSICA I QUÍMICA+ BIOLOGIA I
GEOLOGIA

FÍSICA I QUÍMICA+ TECNOLOGIA

FÍSICA I QUÍMICA + ECONOMÍA I
EMPRENEDORIA

TECNOLOGIA + BIOLOGIA I GEOLOGIA

ECONOMIA I EMPRENEDOIRA + LLATÍ

ECONOMÍA I EMPRENEDORIA+ BIOLOGIA I
GEOLOGIA

LLATÍ+ BIOLOGIA I GEOLOGIA

EXPRESSIÓ ARTÍSTICA+ TECNOLOGIA

EXPRESSIÓ ARTÍSTICA+ LLATÍ

ITINERARIS LÒGICS

CIENTÍFIC:

- **BIOLOGIA I GEOLOGIA**+ FÍSICA I QUÍMICA
- BIOLOGIA I GEOLOGIA + TECNOLOGIA
- TECNOLOGIA+ FÍSICA I QUÍMICA

HUMANÍSTIC I SOCIAL:

- **ECONOMIA I EMPRENEDURIA** + LLATI

ARTÍSTIC:

- MÚSICA + EXPRESSIÓ ARTÍSTICA

Què farem a Biologia i Geologia:

A. Projecte científic Hipòtesis, preguntes i conjectures: plantejament amb perspectiva científica. Estratègies per a la cerca d'informació, la col·laboració i la comunicació de processos, resultats o idees científiques: eines digitals i formats d'ús freqüent en ciència (presentació, gràfica, vídeo, pòster, informe...). Fonts fidedignes d'informació científica: reconeixement i utilització. Controls experimentals (positius i negatius): disseny i importància per a l'obtenció de resultats científics objectius i fiables. Resposta a una qüestions científiques mitjançant l'experimentació i el treball de camp: utilització dels instruments i espais necessaris (laboratori, aules, entorn...) de forma adequada i precisa. Modelatge per a la representació i comprensió de processos o elements de la naturalesa. Mètodes d'observació i de presa de dades de fenòmens naturals. Mètodes d'anàlisi de resultats. Diferenciació entre correlació i causalitat. La labor científica i les persones dedicades a la ciència: contribució de les ciències biològiques i geològiques i la importància social. El paper de la dona en la ciència. L'evolució històrica del saber científic: la ciència com a labor col·lectiva, interdisciplinari i en contínua construcció.

B. Geologia Relleu i paisatge: diferències, la seva importància com a recursos i factors que intervenen en la seva formació i modelatge. Estructura i dinàmica de la geosfera. Mètodes d'estudi. Els efectes globals de la dinàmica de la geosfera des de la perspectiva de la tectònica de plaques. Processos geològics externs i interns: diferències i relació amb els riscos naturals. Mesures de prevenció i mapes de riscos. Els talls geològics: interpretació i traçat de la història geològica que reflecteixen mitjançant l'aplicació dels principis de l'estudi de la història de la Terra (horitzontalitat, superposició, intersecció, successió faunística ...).

C. La cèl·lula: Fases del cicle cel·lular. La funció biològica de la mitosi, la meiosi i les seves fases. Destreses d'observació de les distintes fases de la mitosi al microscopi.

D. Genètica i evolució : Model simplificat de l'estructura de l'ADN i de l'ARN i relació amb la seva funció i síntesi. Estratègies d'extracció d'ADN d'una cèl·lula eucariota. Etapes de l'expressió gènica, les característiques del codi genètic i resolució de problemes relacionats amb aquestes. Relació entre les mutacions, la replicació de l'ADN, el càncer, l'evolució i la biodiversitat. El procés evolutiu de les característiques d'una espècie determinada a la llum de la teoria neodarwinista i d'altres teories amb rellevància històrica (lamarckisme i darwinisme). Fenotip i genotip: definició i diferències. Estratègies de resolució de problemes senzills d'herència genètica de caràcters amb relació de dominància i recessivitat amb un o dos gens. Estratègies de resolució de problemes senzills d'herència del sexe i d'herència genètica de caràcters amb relació de codominància, dominància incompleta, al·lelisme múltiple i lligada al sexe amb un o dos gens.

E. La Terra a l'univers: Origen de l'univers i del sistema solar. Hipòtesi sobre l'origen de la vida en la Terra. Principals investigacions en el camp de l'astrobiologia.



Què aprendre a Economia i emprenedoria

A. El perfil de la persona emprenedora, iniciativa i creativitat El Perfil de la persona emprenedora. Autoconfiança, autoconeixement, empatia, perseverança, iniciativa i resiliència. Tècniques de diagnòstic de febleses i forteses. Creativitat, idees i solucions. Pensament de disseny o «Design thinking» Comunicació, motivació, negociació i lideratge. Habilitats socials. Gestió d'emocions. Estratègies de gestió de la incertesa i presa de decisions en contextos canviants. L'error i la validació com a oportunitats per aprendre.

B. L'entorn com a font d'idees i oportunitats L'elecció en economia: costos, anàlisi marginal, incentius. El comportament de les persones en les decisions. L'entorn econòmic-empresarial. Els agents econòmics i el flux circular de la renda. El funcionament dels mercats. El mercat i les oportunitats de negoci.. El sistema financer. L'entorn social, cultural i ambiental des d'una perspectiva econòmica. L'economia social i solidària. Els Objectius de Desenvolupament Sostenible (ODS) i el desenvolupament local. Sectors productius i gèneres de l'entorn cultural i artístic. Agents que donen suport a la creació de projectes culturals emprenedors. Estratègies d'exploració de l'entorn. Cerca i gestió de la informació. Mètodes d'anàlisi de la competència. La visió emprenedora...

C. Recursos per dur a terme un projecte emprenedor Missió, visió i valors de l'empresa o entitat. L'organització i gestió de les entitats emprenedores. Funcions de l'empresa. Els equips. Estratègies àgils de treball en equip. Formació i funcionament d'equips de treball Les finances personals i del projecte emprenedor: control i gestió dels diners. Fonts i control d'ingressos i despeses. Recursos financers a curt i llarg termini. L'endeutament. Innovació àgil. L'usuari com a destinatari final. La presa de decisions dels usuaris. L'usuari com a consumidor. Drets i obligacions dels consumidors. Drets sobre el prototip: la propietat intel·lectual i industrial.

LLATÍ



Els sabers bàsics estan organitzats en quatre blocs:

- **“El present de la civilització llatina”**: desenvolupament de destreses per a la comprensió, l’anàlisi i la interpretació de texts literaris llatins i fomentant la lectura comparada d'obres rellevants de la cultura llatina en les seves diferents manifestacions amb obres de la tradició clàssica.
- **“Llatí i pluringüisme”** : com el coneixement de la llengua llatina contribueix a un ús més precís de les llengües que constitueixen el repertori individual de l'alumnat, així com a l'adequat enteniment de la terminologia culta, científica i tècnica.
- **“El text llatí i traducció”** : tasques senzilles de traducció i retroversió.
- **“Llegat i patrimoni”**, recull els coneixements, destreses i actituds que permeten l'aproximació a l'herència material i immaterial de la civilització llatina reconeixent i apreciand el seu valor com a font d'inspiració, com a tècnica i com a testimoni de la història.

ASSIGNATURES **ESPECÍFIQUES** DE QUART

- MÚSICA
- EXPRESSIÓ ARTÍSTICA
- **DIGITALITZACIÓ**
- ALEMANY
- **FORMACIÓ I ORIENTACIÓ PERSONAL I PROFESSIONAL**

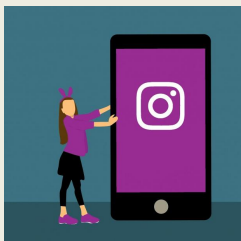


DIGITALITZACIÓ. QUE APRENC A AQUESTA ASSIGNATURA?

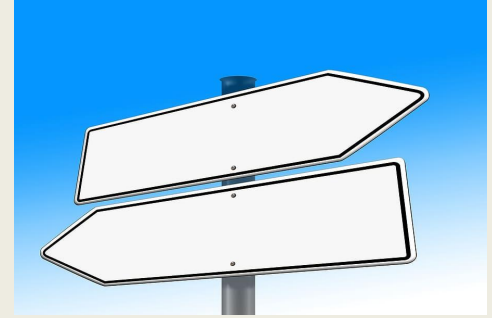


La matèria s'organitza en **quatre blocs** interrelacionats de sabers bàsics:

- **Dispositius digitals, sistemes operatius i de comunicació:** coneixement de l'arquitectura i components de dispositius digitals i els seus dispositius connectats (maquinari) com de la instal·lació i configuració dels sistemes operatius (programari).
- **Digitalització de l'entorn personal d'aprenentatge:** creació i programació informàtica de continguts digitals i per a la col·laboració i difusió dels seus aprenentatges.
- **Seguretat i benestar digital:** centra en els tres pilars de la seguretat: el dels dispositius, el de les dades i el de la integritat de les persones.
- **Ciutadania digital crítica:** té per objecte que els alumnes reflexionin sobre les interaccions que realitzen en la xarxa, considerant la llibertat d'expressió, l'etiqueta digital que ha de prevaler en les seves interaccions i el correcte ús de les llicències i de la propietat intel·lectual dels recursos digitals compartits.



FORMACIÓ I ORIENTACIÓ PERSONAL I PROFESSIONAL. QUE APRNDRE A AQUESTA ASSIGNATURA?



- Aprofundir en el coneixement d'un mateix, descobrint les teves qualitats personals com a potencial de valor.
- Aproximar-se a l'àmbit de les ciències relacionades amb l'estudi dels comportaments humans, socials i culturals.
- Acostar-se a les diferents opcions formatives i d'ocupació que proporciona l'entorn per afavorir, des del coneixement de la realitat, el procés de presa de decisions sobre la teva vocació i el teu itinerari acadèmic amb una futura projecció professional.

I EN ACABAR L'ESO?





4rt ESO

Les dues opcions
requereixen hàbit d'estudi.
La FP també, la mitjana de
tota l'ESO es tindrà en
compte i hi ha llista
d'espera.

FORMACIÓ
PROFESSIONAL

Enfocat a una formació
més específica

FP GRAU MITJÀ

Són 2 cursos escolars

FP GRAU SUPERIOR

Són 2 cursos escolars

BATXILLER

Són 2 cursos escolars

Enfocat a la meva
preparació d'accés a la
UNIVERSITAT



UNIVERSITAT

FORMACIÓ PROFESSIONAL

OFERTA FORMATIVA CAIB

RESERVA DE PLAÇES:

20% PER ALUMNES DE FPBÀSICA

20% PER ALUMNES QUE HAN REALITZAT PROVES D'ACCÉS

60% PER ALUMNES D'ESO

FAMILIES PROFESSIONALS

- **ADMINISTRACIO I GESTIÓ**
- ACTIVITATS FISIQUES I ESPORTIVES
- AGRARIA
- ARTS GRÀFIQUES
- COMERÇ I MARQUETING
- ELECTRICITAT I ELECTRÒNICA
- ENERGIA I AIGUA
- EDIFICACIÓ I OBRA CIVIL
- FABRICACIÓ MECÀNICA
- **HOTELERIA I TURISME**
- INFORMÀTICA I COMUNICACIONS
- INSTAL·LACIÓ I MANTENIMENT
- IMATGE PERSONAL
- IMATGE I SO
- INDÚSTRIES ALIMENTÀRIES
- FUSTA, MOBLE I SURO
- MARITIMO PESQUERA
- QUÍMICA
- SANITAT
- SEGURETAT I MEDI AMBIENT
- SERVEIS SOCIOCULTURALS I A LA COMUNITAT
- TRANSPORT I MANTENIMENT DE VEHICLES

BATXILLER

BATXILLER CIENTÍFIC

(MATEMÀTIQUES I)

BATXILLER CIÈNCIES SOCIALS

(MATEMÀTIQUES APLICADES A LES CCSS)

I HUMANITATS (LLATÍ I)

BATXILLER GENERAL

(MATEMÀTIQUES GENERALS)

BATXILLER ARTÍSTIC

(DIBUIX ARTÍSTIC I/ANALÍSI
MUSICAL/ARTS
ESCÈNIQUES I)

M E R C I